



Rozpočet kapitoly 334 - Ministerstvo kultury

Obsah:

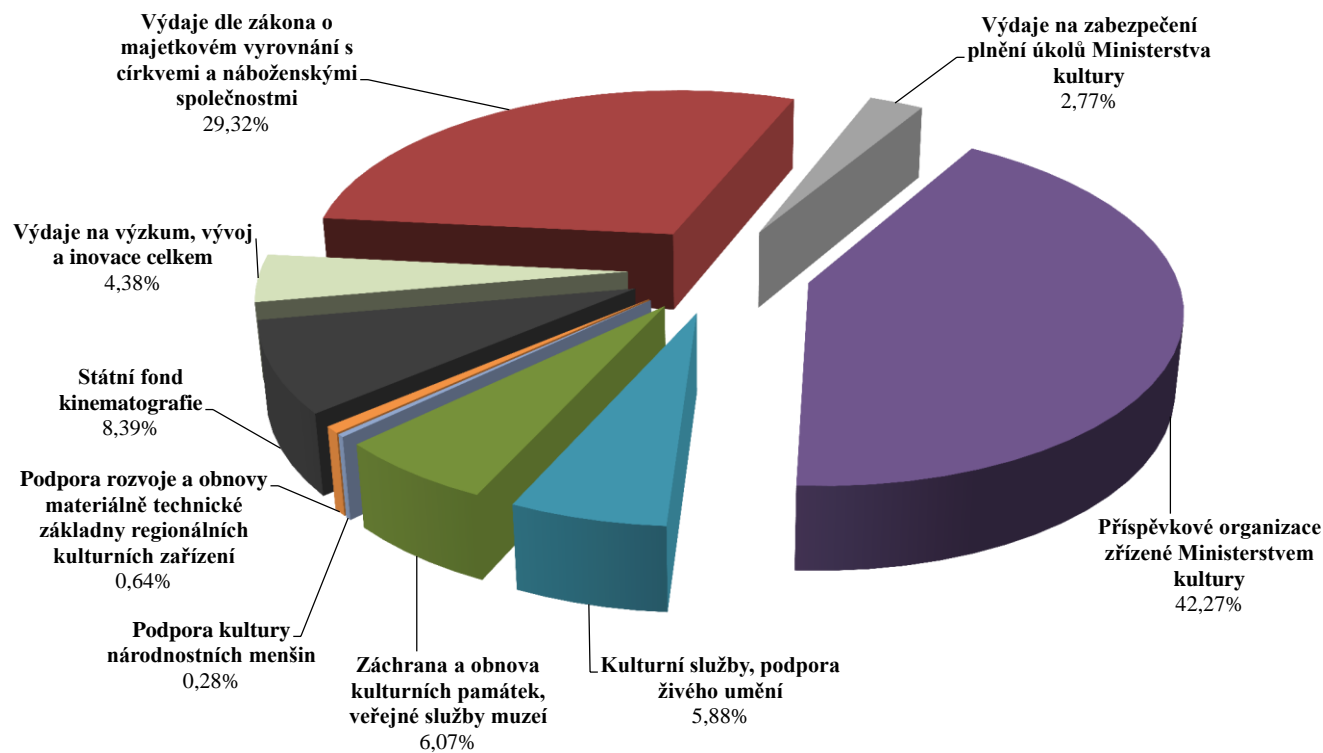
- Ukazatele kapitoly 334 Ministerstvo kultury, Schválený rozpočet na roky 2014, 2015 a 2016.
- Struktura schváleného rozpočtu kapitoly 334 Ministerstvo kultury na rok 2016 (graf).
- Přehled výdajů MK na tzv. živé umění – dle ukazatelů rozpočtu.
- Přehled výdajů MK na tzv. neživé umění – dle ukazatelů rozpočtu.
- Příspěvkové organizace MK.

Ukazatele kapitoly 334 Ministerstvo kultury (v Kč)
Schválený rozpočet na roky 2014, 2015 a 2016

	Rozpočet 2014	Rozpočet 2015	Rozpočet 2016
Příjmy celkem	649 463 000	264 701 000	157 195 000
Daňové příjmy	10 000	10 000	10 000
Nedaňové příjmy, kapitálové příjmy a přijaté transfery celkem	649 453 000	264 691 000	157 185 000
v tom: příjmy z rozpočtu Evropské unie bez společné zemědělské politiky celkem	509 259 000	0	0
příjmy z prostředků finančních mechanismů	5 000 000	100 000 000	0
ostatní nedaňové příjmy, kapitálové příjmy a přijaté transfery celkem	135 194 000	164 691 000	157 185 000
Výdaje celkem	10 415 749 414	10 889 523 999	11 707 143 311
Výdaje na výzkum, vývoj a inovace celkem	480 980 000	499 901 000	512 223 000
Výdaje dle zákona o majetkovém vyrovnání s církvemi a náboženskými společnostmi	3 476 320 000	3 496 805 705	3 432 776 266
v tom: finanční náhrada	2 031 567 000	2 052 052 705	2 060 260 916
příspěvek na podporu činnosti dotčených církví a náboženských společností	1 444 753 000	1 444 753 000	1 372 515 350
Výdaje na zabezpečení plnění úkolů Ministerstva kultury	409 375 437	281 034 983	324 115 864
v tom: rozvoj a obnova materiálně technické základny	9 920 690	9 383 000	42 880 000
neinvestiční výdaje na projekty spolufinancované z rozpočtu EU	32 376 171	0	0
výdaje na činnost úřadu	243 021 176	246 669 583	256 175 364
platby mezinárodním společnostem a dalším organizacím	124 057 400	24 982 400	25 060 500
Příspěvkové organizace zřízené Ministerstvem kultury	4 371 241 977	4 929 223 801	4 948 785 398
v tom: příspěvek na provoz příspěvkovým organizacím	3 086 095 977	3 236 546 281	3 476 468 398
program péče o národní kulturní poklad	280 000 000	1 063 785 684	1 000 000 000
rozvoj a obnova materiálně technické základny státních kulturních zařízení	998 146 000	628 891 836	422 137 000
společné projekty spolufinancované z finančních mechanismů	7 000 000	0	0
kulturní dědictví ve vlastnictví státu, podporované evropskými fondy	-	-	50 180 000
Kulturní služby, podpora živého umění	560 195 000	604 320 110	688 442 783
v tom: program státní podpory profesionálních divadel a stálých profesionálních symfonických orchestrů a pěveckých sborů	70 000 000	75 000 000	91 726 000
kulturní aktivity	442 665 000	486 790 110	536 716 783
veřejné informační služby knihoven	47 530 000	42 530 000	60 000 000
Záchrana a obnova kulturních památek, veřejné služby muzeí	552 159 000	532 159 000	711 000 000
v tom: programy podpory veřejných služeb v muzeích	42 159 000	22 159 000	53 000 000
programy na záchranu a obnovu kulturních památek	510 000 000	510 000 000	658 000 000
Podpora kultury národnostních menšin	31 478 000	31 478 000	33 000 000
v tom: podpora projektů integrace příslušníků romské komunity	1 516 000	1 516 000	2 000 000
podpora kulturních aktivit národnostních menšin a informací v jazycích národnostních menšin	29 962 000	29 962 000	31 000 000
Podpora rozvoje a obnovy materiálně technické základny regionálních kulturních zařízení	32 000 000	12 710 000	75 000 000
Státní fond kinematografie	502 000 000	501 891 400	981 800 000
v tom: dotace na filmové pobídky	500 000 000	500 000 000	800 000 000
dotace ze státního rozpočtu	2 000 000	1 891 400	181 800 000

<i>Průřezové ukazatele</i>	Rozpočet 2014	Rozpočet 2015	Rozpočet 2016
Platy zaměstnanců a ostatní platby za provedenou práci	135 045 220	131 367 987	137 500 570
Povinné pojistné placené zaměstnavatelem	45 141 955	43 895 096	45 979 154
Převod fondů kulturních a sociálních potřeb	1 234 112	1 207 171	1 895 371
Platy zaměstnanců v pracovním poměru vyjma zaměstnanců na služebních místech	123 411 220	94 393 170	23 739 974
Platy zaměstnanců na služebních místech dle zákona o státní službě	-	26 323 940	102 618 177
Výdaje na výzkum, vývoj a inovace celkem včetně programů spolufinancovaných z prostředků zahraničních programů	480 980 000	499 901 000	512 223 000
v tom: ze státního rozpočtu celkem	480 980 000	499 901 000	512 223 000
v tom: institucionální podpora celkem	74 901 000	125 559 000	87 223 000
účelová podpora celkem	406 079 000	374 342 000	425 000 000
podíl prostředků zahraničních programů	0	0	0
Účelová podpora na programy aplikovaného výzkumu, vývoje a inovací	406 079 000	374 342 000	425 000 000
Institucionální podpora výzkumných organizací podle zhodnocení jimi dosažených výsledků	72 558 000	123 216 000	84 880 000
Podpora projektů integrace příslušníků romské komunity	1 516 000	1 516 000	2 000 000
Zajištění přípravy na krizové situace podle zákona č. 240/2000 Sb.	50 000	50 000	50 000
Výdaje spolufinancované zcela nebo částečně z rozpočtu Evropské unie bez společné zemědělské politiky celkem	626 661 171	1 209 334	50 180 000
v tom: ze státního rozpočtu	117 402 171	1 209 334	50 180 000
podíl rozpočtu Evropské unie	509 259 000	0	0
Výdaje na společné projekty, které jsou zcela nebo částečně financovány z prostředků finančních mechanismů celkem	15 000 000	132 000 000	0
v tom: ze státního rozpočtu	10 000 000	32 000 000	0
podíl prostředků finančních mechanismů	5 000 000	100 000 000	0
Výdaje vedené v informačním systému programového financování EDS/SMVS celkem	1 362 225 690	1 736 929 520	1 632 197 000

Struktura schváleného rozpočtu kapitoly 334 Ministerstvo kultury na rok 2016



Přehled výdajů kapitoly 334 MK dle schváleného rozpočtu na rok 2016

Název ukazatele výdajů	Návrh rozpočtu 2016 (v mil. Kč)	% z celkových výdajů 2016
Výdaje na výzkum, vývoj a inovace celkem	512,223	4,38
Výdaje dle zákona o majetkovém vyrovnání s církvemi a náboženskými společnostmi	3 432,776	29,32
Výdaje na zabezpečení plnění úkolů Ministerstva kultury	324,116	2,77
Příspěvkové organizace zřízené Ministerstvem kultury	4 948,785	42,27
Kulturní služby, podpora živého umění	688,443	5,88
Záchrana a obnova kulturních památek, veřejné služby muzeí	711,000	6,07
Podpora kultury národnostních menšin	33,000	0,28
Podpora rozvoje a obnovy materiálně technické základny regionálních kulturních zařízení	75,000	0,64
Státní fond kinematografie	981,800	8,39
VÝDAJE CELKEM	11 707,143	100,00

Přehled výdajů MK na tzv. živé umění - dle ukazatelů rozpočtu

v Kč

	Schválený rozpočet 2014	Schválený rozpočet 2015	Schválený rozpočet 2016
Živé umění	591 673 000	635 798 100	721 442 783
Kulturní služby, podpora živého umění	560 195 000	604 320 100	688 442 783
v tom: program státní podpory profesionálních divadel a stálých profesionálních symfonických orchestrů a pěveckých sborů	70 000 000	75 000 000	91 726 000
kulturní aktivity	442 665 000	486 790 100	536 716 783
v tom: kulturní aktivity	442 665 000	486 790 100	476 716 783
prioritní akce	0	0	60 000 000
veřejné informační služby knihoven	47 530 000	42 530 000	60 000 000
Podpora kultury národnostních menšin	31 478 000	31 478 000	33 000 000
v tom: podpora projektů integrace příslušníků romské komunity	1 516 000	1 516 000	2 000 000
podpora kulturních aktivit národnostních menšin a informací v jazycích národnostních menšin	29 962 000	29 962 000	31 000 000

Přehled výdajů MK na tzv. neživé umění - dle ukazatelů rozpočtu

v Kč

	Schválený rozpočet 2014	Schválený rozpočet 2015	Schválený rozpočet 2016
Neživé umění	552 159 000	532 159 000	711 000 000
Záchrana a obnova kulturních památek, veřejné služby muzeí	552 159 000	532 159 000	711 000 000
v tom: programy podpory veřejných služeb v muzeích	42 159 000	22 159 000	53 000 000
programy na záchranu a obnovu kulturních památek	510 000 000	510 000 000	658 000 000
v tom: Program záchrany architektonického dědictví	150 000 000	150 000 000	190 000 000
Havárie střech památek	55 000 000	55 000 000	75 000 000
Program restaurování movitých kulturních památek	14 000 000	14 000 000	24 000 000
Program regenerace městských památkových rezervací a městských památkových zón	140 000 000	140 000 000	170 000 000
Péče o vesnické památkové rezervace a zóny a krajinné památkové zóny	20 000 000	20 000 000	30 000 000
Program podpory pro památky UNESCO	6 000 000	6 000 000	6 000 000
Program obnovy kulturních památek prostřednictvím obcí s rozšířenou působností	125 000 000	125 000 000	154 000 000
Program podpory záchranných archeologických výzkumů	0	0	9 000 000



PAMÁTNÍK
NÁRODNÍHO
PÍSEMNICTVÍ

Uchovává, eviduje, odborně zpracovává a zpřístupňuje sbírku dokladů k vývoji literatury a knižní kultury v českých zemích včetně dokladů vážících se k životu, dílu a odkazu významných osobností literatury a knižní kultury.

Památník národního písemnictví

Strahovské nádvoří 1/132, 118 38 Praha 1

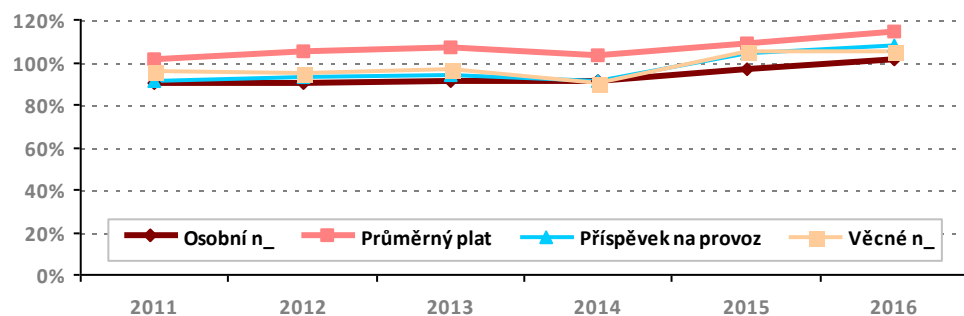
www.pamatniknarodnihopisemnictvi.cz PNP

ŘEDITEL

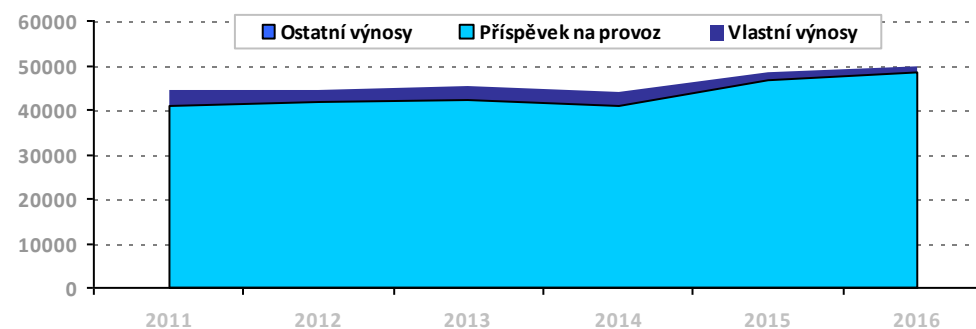
Mgr. Zdeněk Freisleben

NÁVRH ROZPOČTU 2016		SCHVÁLENÝ ROZPOČET 2015		SCHVÁLENÝ ROZPOČET 2014		SCHVÁLENÝ ROZPOČET 2013	
PŘÍSPĚVEK (tis. Kč)	48 253	PŘÍSPĚVEK (tis. Kč)	46 744	PŘÍSPĚVEK (tis. Kč)	40 830	PŘÍSPĚVEK (tis. Kč)	42 032
NÁKLADY (tis. Kč)	49 696	NÁKLADY (tis. Kč)	48 332	NÁKLADY (tis. Kč)	44 012	NÁKLADY (tis. Kč)	45 143
POČET ZAMĚSTNANCŮ	78	POČET ZAMĚSTNANCŮ	78	POČET ZAMĚSTNANCŮ	78	POČET ZAMĚSTNANCŮ	75
OSOBNÍ NÁKLADY (tis. Kč)	30 418	OSOBNÍ NÁKLADY (tis. Kč)	29 020	OSOBNÍ NÁKLADY (tis. Kč)	27 489	OSOBNÍ NÁKLADY (tis. Kč)	27 489
PRŮMĚRNÝ PLAT (Kč)	23 821	PRŮMĚRNÝ PLAT (Kč)	22 715	PRŮMĚRNÝ PLAT (Kč)	21 516	PRŮMĚRNÝ PLAT (Kč)	22 377

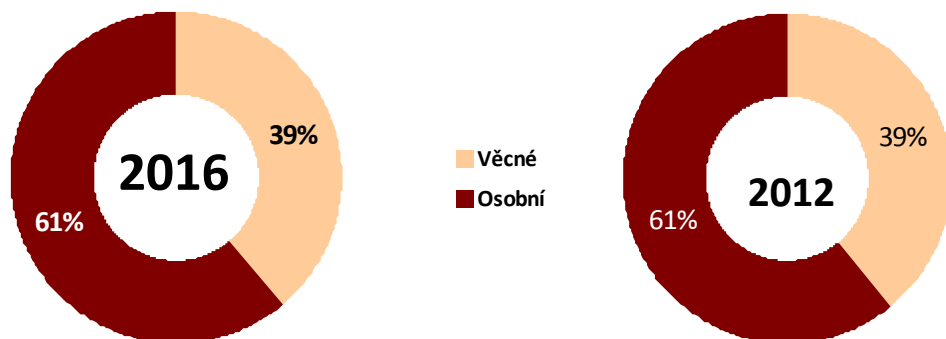
VÝVOJ PŘÍSPĚVKU NA PROVOZ (BI 2010)



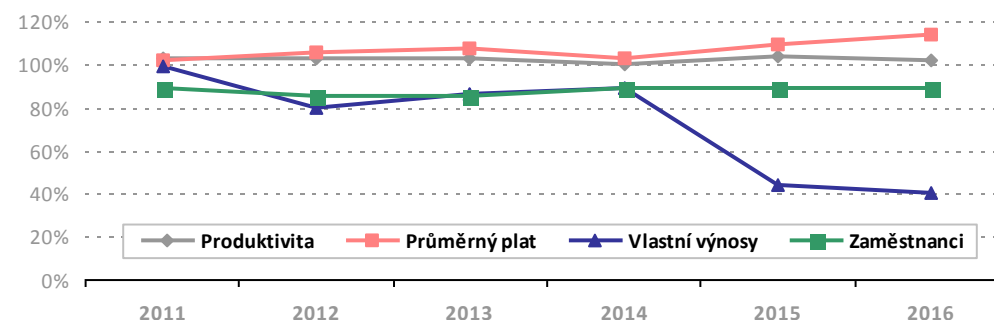
STRUKTURA VÝNOSŮ V LETECH (tis. Kč)



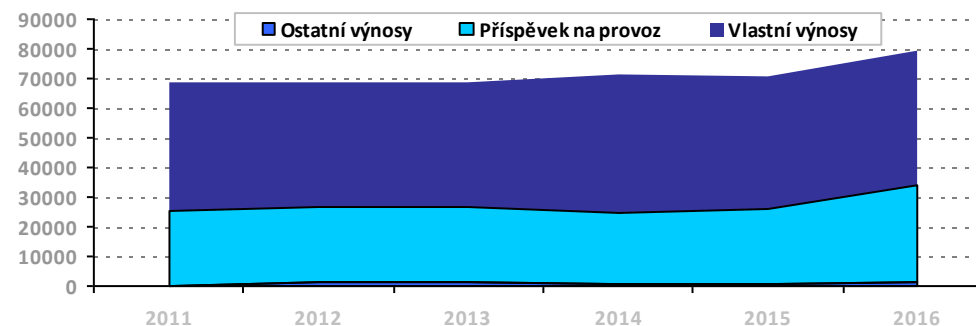
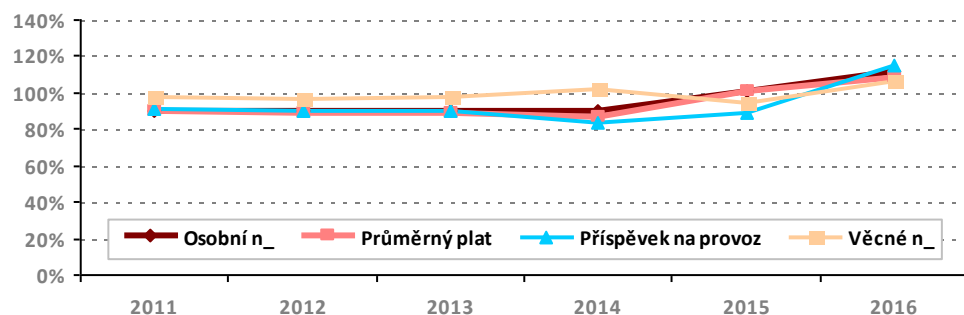
PODÍL OSOBNÍCH NÁKLADŮ



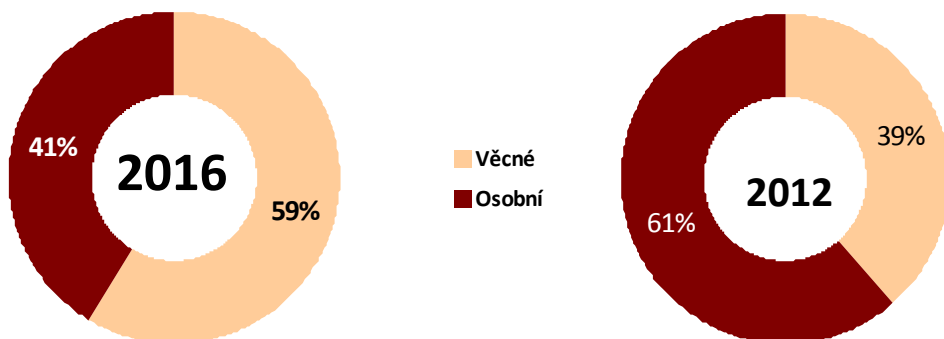
PRODUKTIVITA (BI 2010)



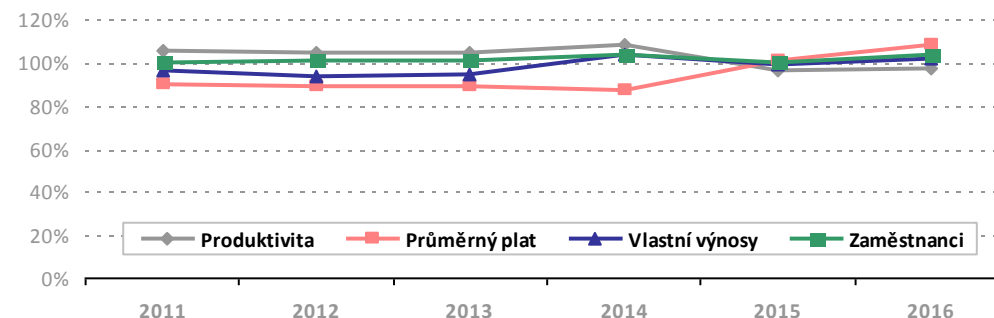
NÁVRH ROZPOČTU 2016		SCHVÁLENÝ ROZPOČET 2015		SCHVÁLENÝ ROZPOČET 2014		SCHVÁLENÝ ROZPOČET 2013	
PŘÍSPĚVEK (tis. Kč)	32 442	PŘÍSPĚVEK (tis. Kč)	25 241	PŘÍSPĚVEK (tis. Kč)	23 581	PŘÍSPĚVEK (tis. Kč)	25 273
NÁKLADY (tis. Kč)	79 552	NÁKLADY (tis. Kč)	70 752	NÁKLADY (tis. Kč)	71 092	NÁKLADY (tis. Kč)	68 984
POČET ZAMĚSTNANCŮ	118	POČET ZAMĚSTNANCŮ	114	POČET ZAMĚSTNANCŮ	118	POČET ZAMĚSTNANCŮ	115
OSOBNÍ NÁKLADY (tis. Kč)	32 971	OSOBNÍ NÁKLADY (tis. Kč)	29 672	OSOBNÍ NÁKLADY (tis. Kč)	26 472	OSOBNÍ NÁKLADY (tis. Kč)	26 472
PRŮMĚRNÝ PLAT (Kč)	17 170	PRŮMĚRNÝ PLAT (Kč)	15 986	PRŮMĚRNÝ PLAT (Kč)	13 785	PRŮMĚRNÝ PLAT (Kč)	14 145
VÝVOJ PŘÍSPĚVKU NA PROVOZ (BI 2010)				STRUKTURA VÝNOSŮ V LETECH (tis. Kč)			



PODÍL OSOBNÍCH NÁKLADŮ



PRODUKTIVITA (BI 2010)





Jeho zájem sahá od živé i neživé přírody přes prehistorii, historii až k dějinám umění oblasti českého Slezska, severní a severovýchodní Moravy. Muzeum připravuje výstavy a provádí základní i aplikovaný výzkum.

Slezské zemské muzeum

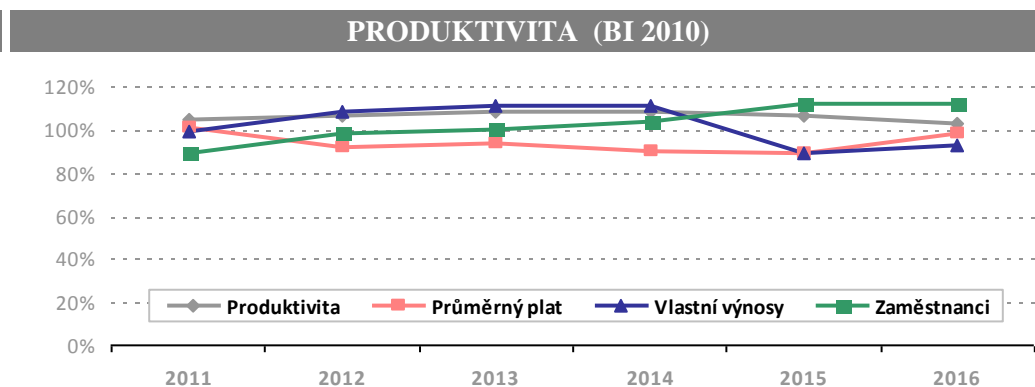
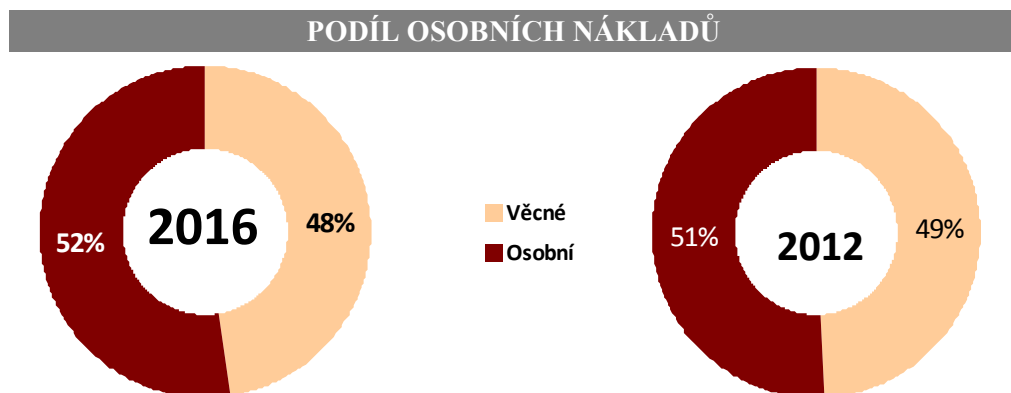
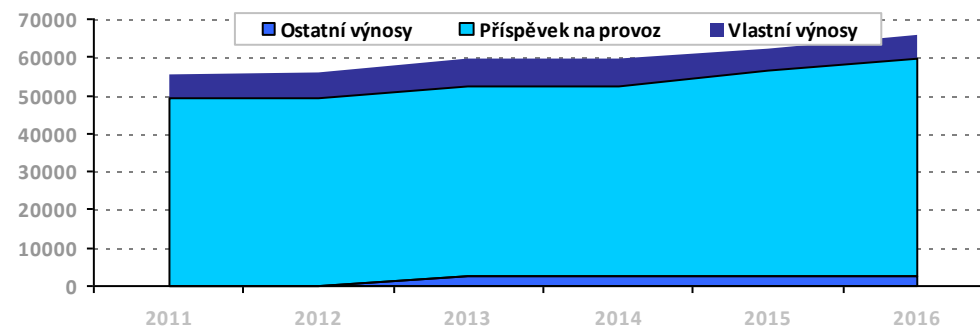
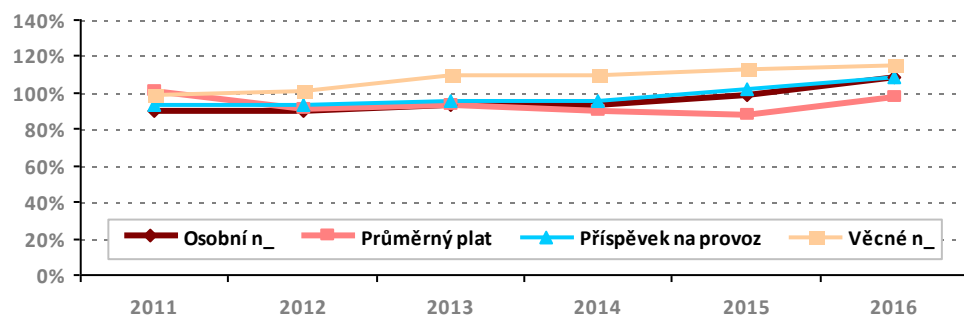
Nádražní okruh 31, 746 01 Opava

www.szm.cz SZM

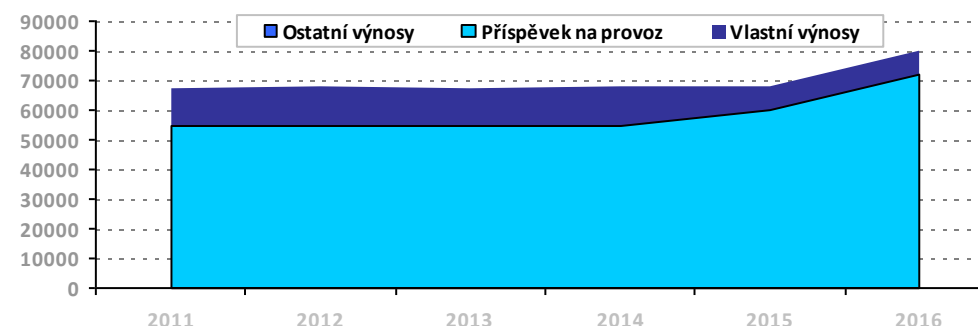
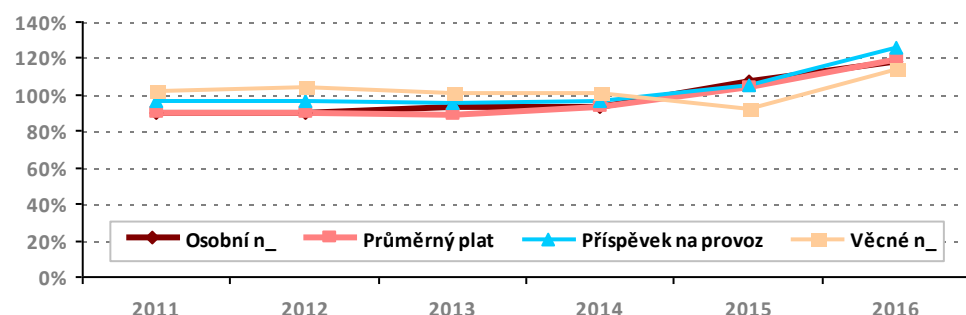
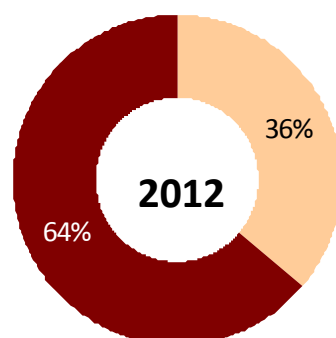
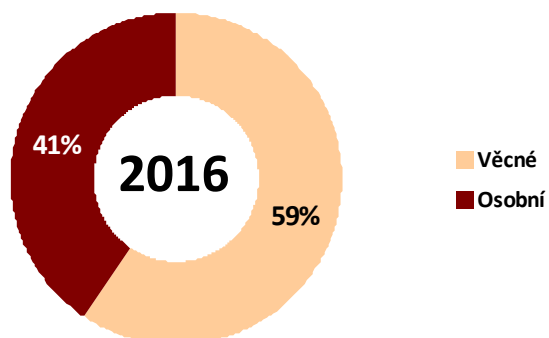
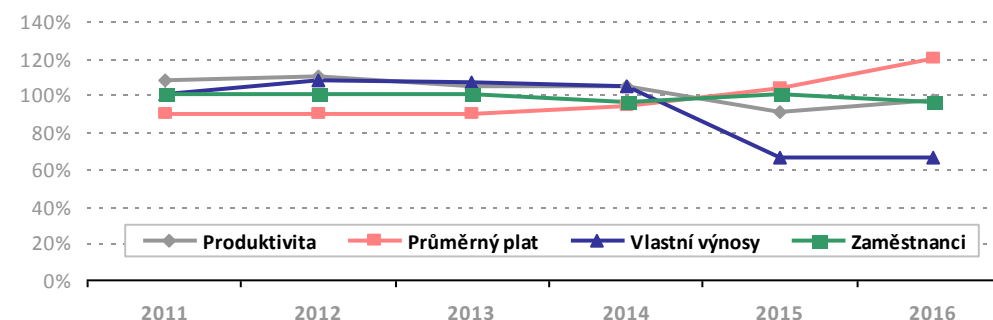
ŘEDITEL

Mgr. Jana Horáková

NÁVRH ROZPOČTU 2016		SCHVÁLENÝ ROZPOČET 2015		SCHVÁLENÝ ROZPOČET 2014		SCHVÁLENÝ ROZPOČET 2013	
PŘÍSPĚVEK (tis. Kč)	57 259	PŘÍSPĚVEK (tis. Kč)	53 803	PŘÍSPĚVEK (tis. Kč)	50 095	PŘÍSPĚVEK (tis. Kč)	49 978
NÁKLADY (tis. Kč)	65 629	NÁKLADY (tis. Kč)	61 963	NÁKLADY (tis. Kč)	59 575	NÁKLADY (tis. Kč)	59 458
POČET ZAMĚSTNANCŮ	114	POČET ZAMĚSTNANCŮ	114	POČET ZAMĚSTNANCŮ	106	POČET ZAMĚSTNANCŮ	102
OSOBNÍ NÁKLADY (tis. Kč)	34 453	OSOBNÍ NÁKLADY (tis. Kč)	31 293	OSOBNÍ NÁKLADY (tis. Kč)	29 643	OSOBNÍ NÁKLADY (tis. Kč)	29 643
PRŮMĚRNÝ PLAT (Kč)	18 251	PRŮMĚRNÝ PLAT (Kč)	16 539	PRŮMĚRNÝ PLAT (Kč)	16 849	PRŮMĚRNÝ PLAT (Kč)	17 510
VÝVOJ PŘÍSPĚVKU NA PROVOZ (BI 2010)				STRUKTURA VÝNOSŮ V LETECH (tis. Kč)			



NÁVRH ROZPOČTU 2016		SCHVÁLENÝ ROZPOČET 2015		SCHVÁLENÝ ROZPOČET 2014		SCHVÁLENÝ ROZPOČET 2013	
PŘÍSPĚVEK (tis. Kč)	71 829	PŘÍSPĚVEK (tis. Kč)	59 867	PŘÍSPĚVEK (tis. Kč)	54 967	PŘÍSPĚVEK (tis. Kč)	54 603
NÁKLADY (tis. Kč)	79 919	NÁKLADY (tis. Kč)	67 957	NÁKLADY (tis. Kč)	67 687	NÁKLADY (tis. Kč)	67 637
POČET ZAMĚSTNANCŮ	101	POČET ZAMĚSTNANCŮ	105	POČET ZAMĚSTNANCŮ	101	POČET ZAMĚSTNANCŮ	106
OSOBNÍ NÁKLADY (tis. Kč)	32 489	OSOBNÍ NÁKLADY (tis. Kč)	29 465	OSOBNÍ NÁKLADY (tis. Kč)	25 711	OSOBNÍ NÁKLADY (tis. Kč)	25 711
PRŮMĚRNÝ PLAT (Kč)	18 902	PRŮMĚRNÝ PLAT (Kč)	16 404	PRŮMĚRNÝ PLAT (Kč)	14 808	PRŮMĚRNÝ PLAT (Kč)	14 109
VÝVOJ PŘÍSPĚVKU NA PROVOZ (BI 2010)				STRUKTURA VÝNOSŮ V LETECH (tis. Kč)			


PODÍL OSOBNÍCH NÁKLADŮ

PRODUKTIVITA (BI 2010)




Provádí základní a aplikovaný výzkum v oblasti českého a zahraničního užitého umění, designu, knižní kultury a fotografie, a spravuje a zpracovává umělecké sbírky prostřednictvím výstav a expozicí.

Uměleckoprůmyslové museum v Praze

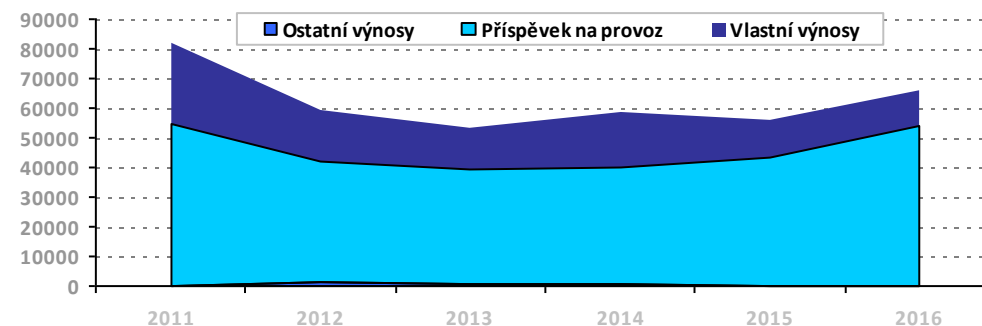
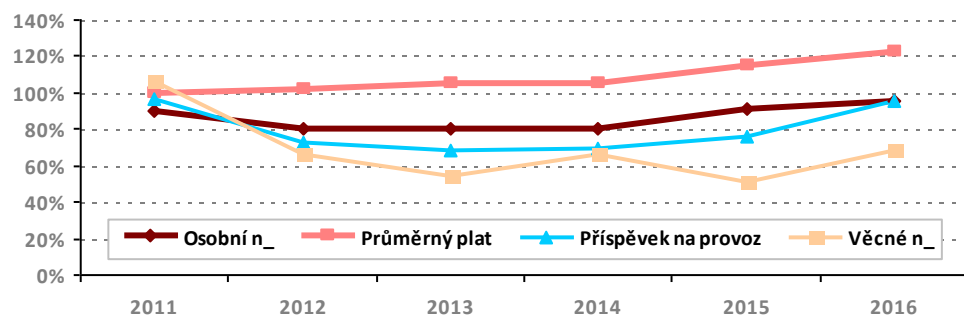
17. listopadu 2, 110 00 Praha 1

www.upm.cz UPM

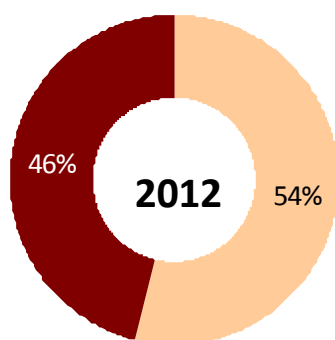
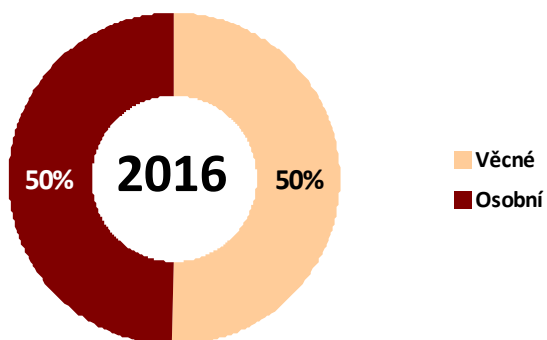
ŘEDITEL

PhDr. Helena Koenigsmarková

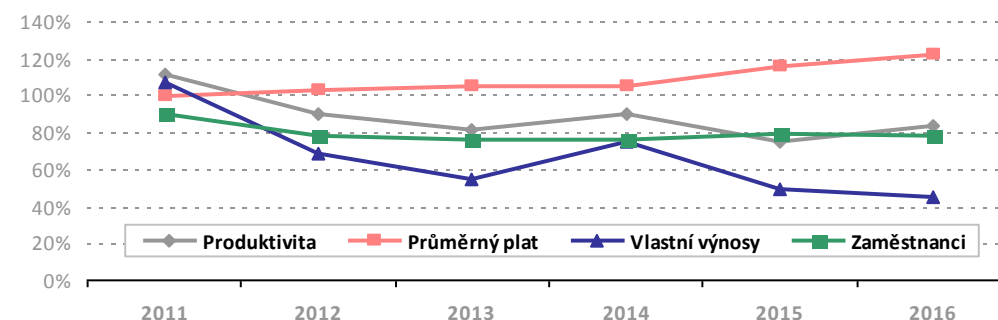
NÁVRH ROZPOČTU 2016		SCHVÁLENÝ ROZPOČET 2015		SCHVÁLENÝ ROZPOČET 2014		SCHVÁLENÝ ROZPOČET 2013	
PŘÍSPĚVEK (tis. Kč)	54 167	PŘÍSPĚVEK (tis. Kč)	43 026	PŘÍSPĚVEK (tis. Kč)	38 989	PŘÍSPĚVEK (tis. Kč)	38 621
NÁKLADY (tis. Kč)	65 667	NÁKLADY (tis. Kč)	55 671	NÁKLADY (tis. Kč)	59 000	NÁKLADY (tis. Kč)	53 529
POČET ZAMĚSTNANCŮ	85	POČET ZAMĚSTNANCŮ	86	POČET ZAMĚSTNANCŮ	83	POČET ZAMĚSTNANCŮ	83
OSOBNÍ NÁKLADY (tis. Kč)	32 674	OSOBNÍ NÁKLADY (tis. Kč)	31 182	OSOBNÍ NÁKLADY (tis. Kč)	27 393	OSOBNÍ NÁKLADY (tis. Kč)	27 393
PRŮMĚRNÝ PLAT (Kč)	23 314	PRŮMĚRNÝ PLAT (Kč)	21 972	PRŮMĚRNÝ PLAT (Kč)	19 970	PRŮMĚRNÝ PLAT (Kč)	19 970
VÝVOJ PŘÍSPĚVKU NA PROVOZ (BI 2010)				STRUKTURA VÝNOSŮ V LETECH (tis. Kč)			



PODÍL OSOBNÍCH NÁKLADŮ



PRODUKTIVITA (BI 2010)



Živé muzeum v přírodě. Probíhají zde festivaly, kde vystupují nejen soubory tanců a písní, ale ukázky tradičních zvyklostí a řemesel, jako masopustní a velikonoční obyčeje, ukázky praní prádla, jarmarky a hrnčířské i kovařské dny

Valašské muzeum v přírodě v Rožnově pod Radhoštěm

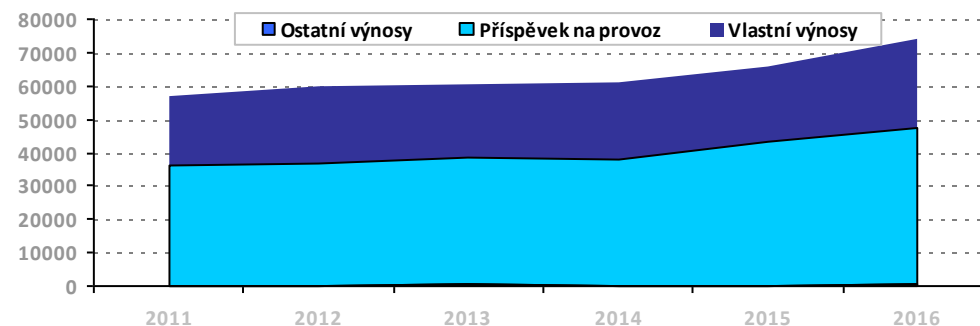
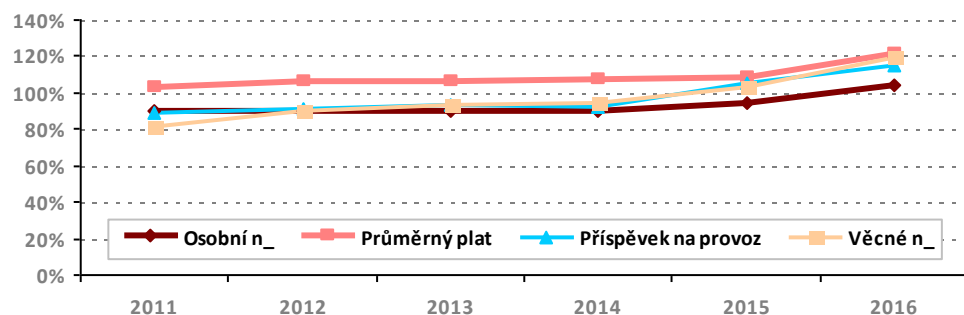
Palackého 147, 75661 Rožnov pod Radhoštěm

www.vmp.cz VMP

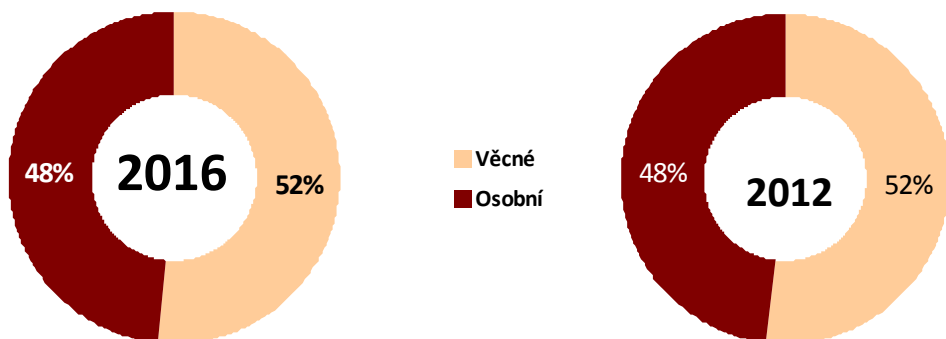
ŘEDITEL

Ing. Jindřich Ondruš

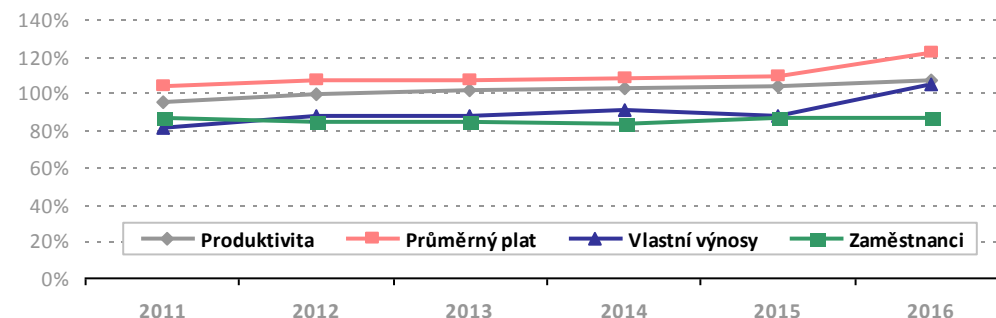
NÁVRH ROZPOČTU 2016		SCHVÁLENÝ ROZPOČET 2015		SCHVÁLENÝ ROZPOČET 2014		SCHVÁLENÝ ROZPOČET 2013	
PŘÍSPĚVEK (tis. Kč)	47 046	PŘÍSPĚVEK (tis. Kč)	42 854	PŘÍSPĚVEK (tis. Kč)	37 732	PŘÍSPĚVEK (tis. Kč)	37 876
NÁKLADY (tis. Kč)	74 288	NÁKLADY (tis. Kč)	65 621	NÁKLADY (tis. Kč)	61 154	NÁKLADY (tis. Kč)	60 612
POČET ZAMĚSTNANCŮ	120	POČET ZAMĚSTNANCŮ	121	POČET ZAMĚSTNANCŮ	116	POČET ZAMĚSTNANCŮ	117
OSOBNÍ NÁKLADY (tis. Kč)	35 960	OSOBNÍ NÁKLADY (tis. Kč)	32 604	OSOBNÍ NÁKLADY (tis. Kč)	30 885	OSOBNÍ NÁKLADY (tis. Kč)	30 885
PRŮMĚRNÝ PLAT (Kč)	18 087	PRŮMĚRNÝ PLAT (Kč)	16 226	PRŮMĚRNÝ PLAT (Kč)	16 032	PRŮMĚRNÝ PLAT (Kč)	15 895
VÝVOJ PŘÍSPĚVKU NA PROVOZ (BI 2010)				STRUKTURA VÝNOSŮ V LETECH (tis. Kč)			



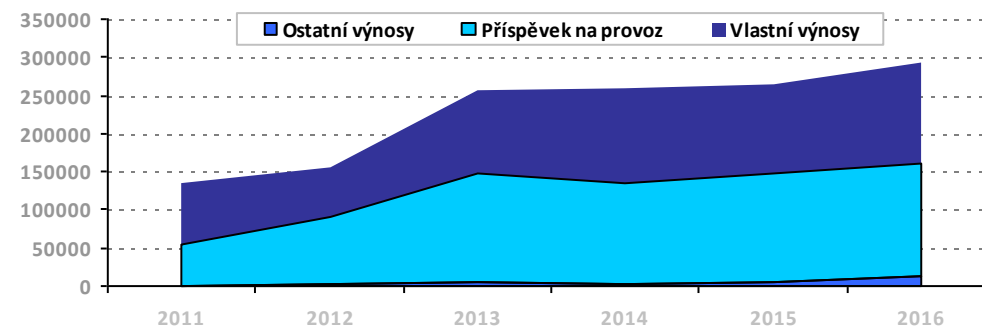
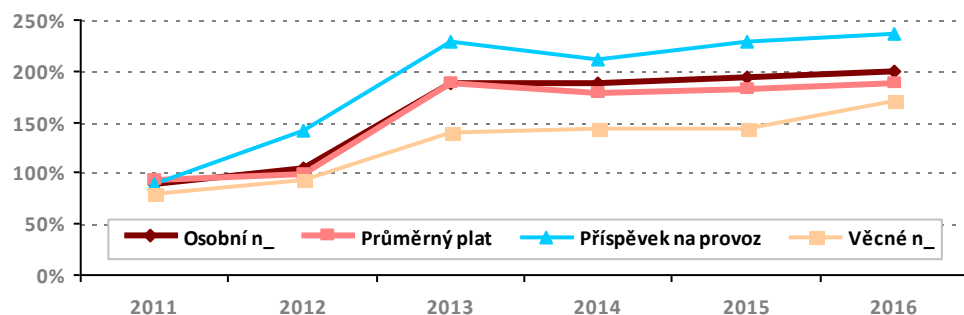
PODÍL OSOBNÍCH NÁKLADŮ



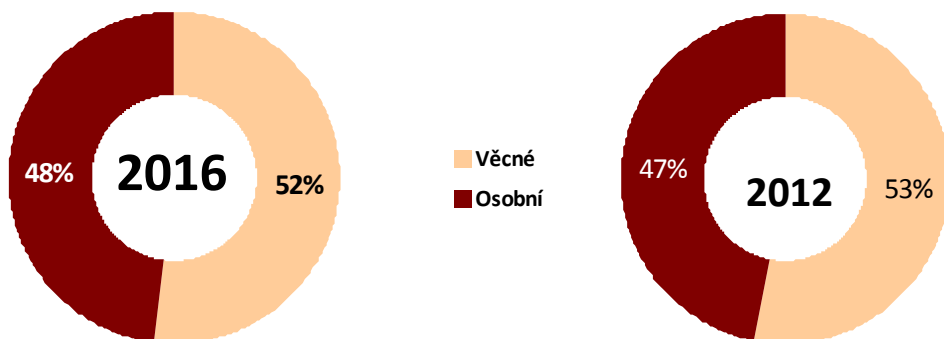
PRODUKTIVITA (BI 2010)



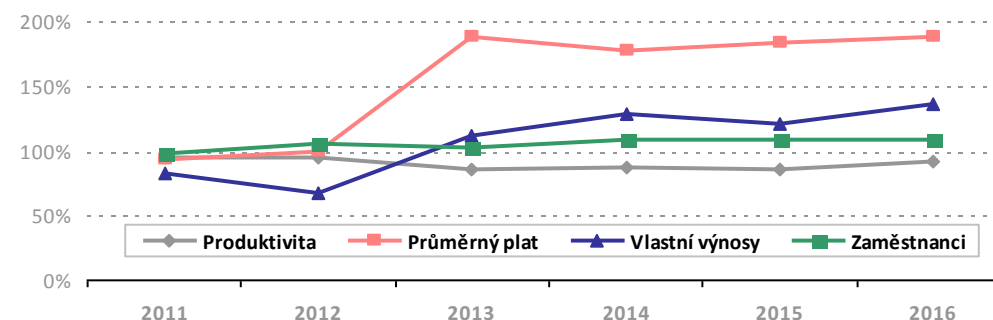
NÁVRH ROZPOČTU 2016		SCHVÁLENÝ ROZPOČET 2015		SCHVÁLENÝ ROZPOČET 2014		SCHVÁLENÝ ROZPOČET 2013	
PŘÍSPĚVEK (tis. Kč)	147 549	PŘÍSPĚVEK (tis. Kč)	143 011	PŘÍSPĚVEK (tis. Kč)	132 296	PŘÍSPĚVEK (tis. Kč)	143 282
NÁKLADY (tis. Kč)	292 359	NÁKLADY (tis. Kč)	264 222	NÁKLADY (tis. Kč)	259 064	NÁKLADY (tis. Kč)	255 774
POČET ZAMĚSTNANCŮ	179	POČET ZAMĚSTNANCŮ	179	POČET ZAMĚSTNANCŮ	178	POČET ZAMĚSTNANCŮ	169
OSOBNÍ NÁKLADY (tis. Kč)	140 767	OSOBNÍ NÁKLADY (tis. Kč)	136 774	OSOBNÍ NÁKLADY (tis. Kč)	132 085	OSOBNÍ NÁKLADY (tis. Kč)	132 085
PRŮMĚRNÝ PLAT (Kč)	47 276	PRŮMĚRNÝ PLAT (Kč)	45 899	PRŮMĚRNÝ PLAT (Kč)	44 596	PRŮMĚRNÝ PLAT (Kč)	46 971
VÝVOJ PŘÍSPĚVKU NA PROVOZ (BI 2010)				STRUKTURA VÝNOSŮ V LETECH (tis. Kč)			



PODÍL OSOBNÍCH NÁKLADŮ



PRODUKTIVITA (BI 2010)

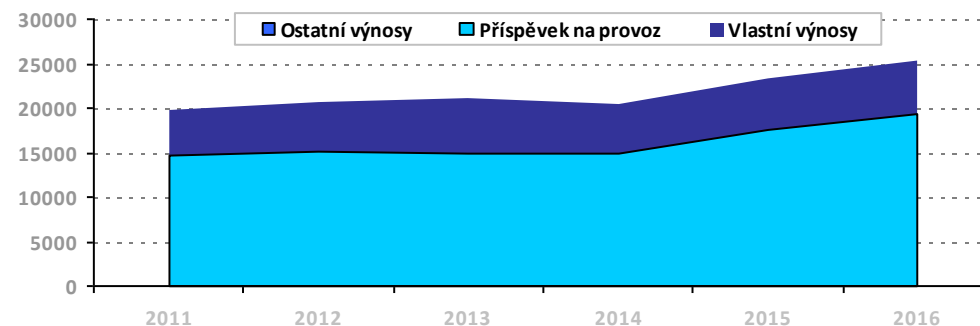
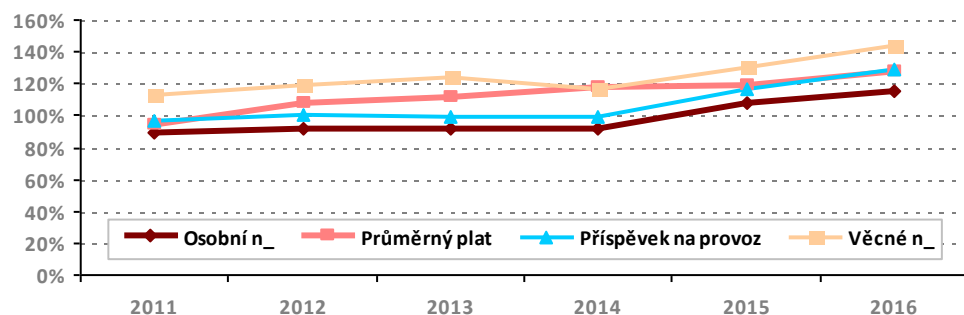


Předmětem činnosti je sbírka dokladů vývoje přírody, prehistorie a historie z území ČR i zahraničí se zvláštním zřetelem na dějiny husitského hnutí a jeho odkaz, a také na dějiny umění se zaměřením na umělecké řemeslo, užité umění, průmyslový design a uměleckou fotografii.

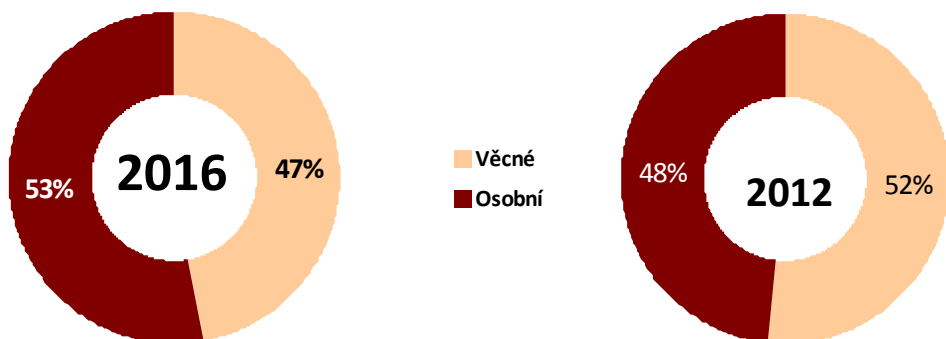
ŘEDITEL

Mgr. Jakub Smrčka, Th.D.

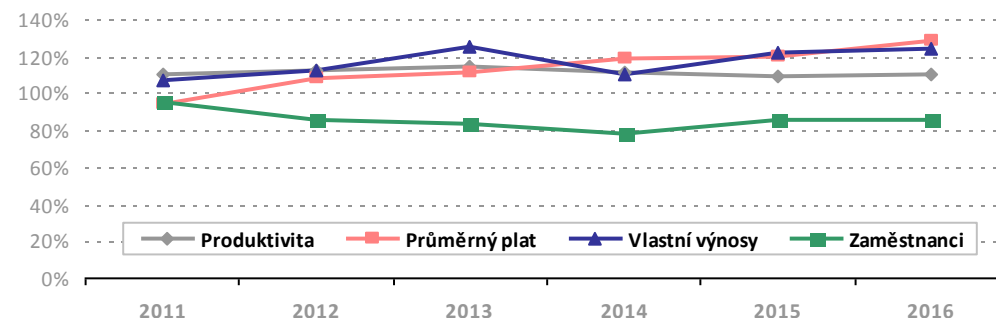
NÁVRH ROZPOČTU 2016		SCHVÁLENÝ ROZPOČET 2015		SCHVÁLENÝ ROZPOČET 2014		SCHVÁLENÝ ROZPOČET 2013	
PŘÍSPĚVEK (tis. Kč)	19 312	PŘÍSPĚVEK (tis. Kč)	17 544	PŘÍSPĚVEK (tis. Kč)	14 988	PŘÍSPĚVEK (tis. Kč)	14 988
NÁKLADY (tis. Kč)	25 349	NÁKLADY (tis. Kč)	23 438	NÁKLADY (tis. Kč)	20 346	NÁKLADY (tis. Kč)	21 057
POČET ZAMĚSTNANCŮ	35	POČET ZAMĚSTNANCŮ	35	POČET ZAMĚSTNANCŮ	32	POČET ZAMĚSTNANCŮ	34
OSOBNÍ NÁKLADY (tis. Kč)	13 397	OSOBNÍ NÁKLADY (tis. Kč)	12 562	OSOBNÍ NÁKLADY (tis. Kč)	10 670	OSOBNÍ NÁKLADY (tis. Kč)	10 670
PRŮMĚRNÝ PLAT (Kč)	21 783	PRŮMĚRNÝ PLAT (Kč)	20 310	PRŮMĚRNÝ PLAT (Kč)	20 094	PRŮMĚRNÝ PLAT (Kč)	18 912
VÝVOJ PŘÍSPĚVKU NA PROVOZ (BI 2010)				STRUKTURA VÝNOSŮ V LETECH (tis. Kč)			



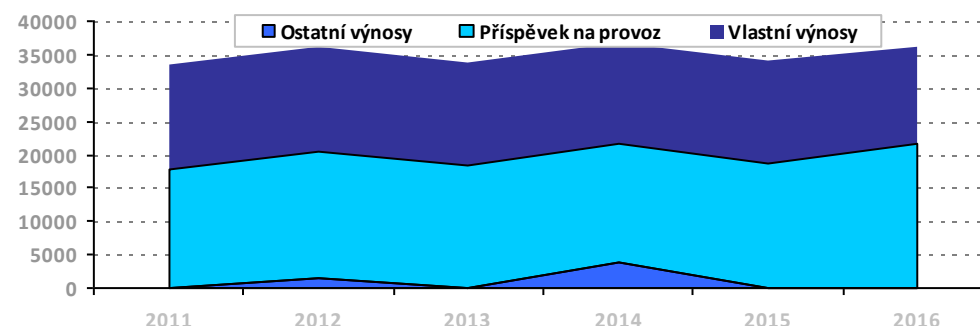
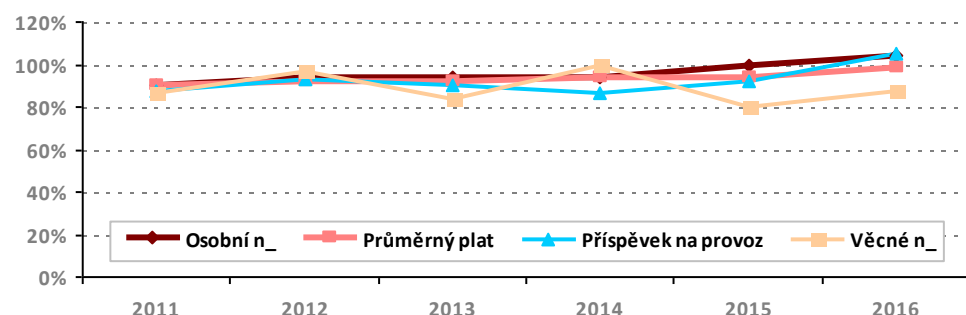
PODÍL OSOBNÍCH NÁKLADŮ



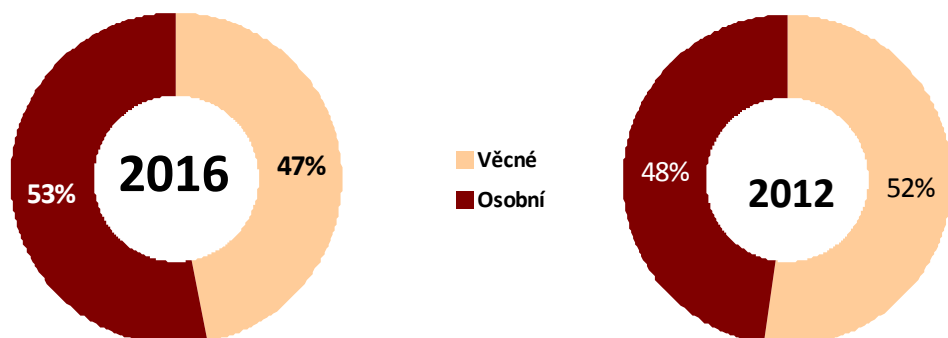
PRODUKTIVITA (BI 2010)



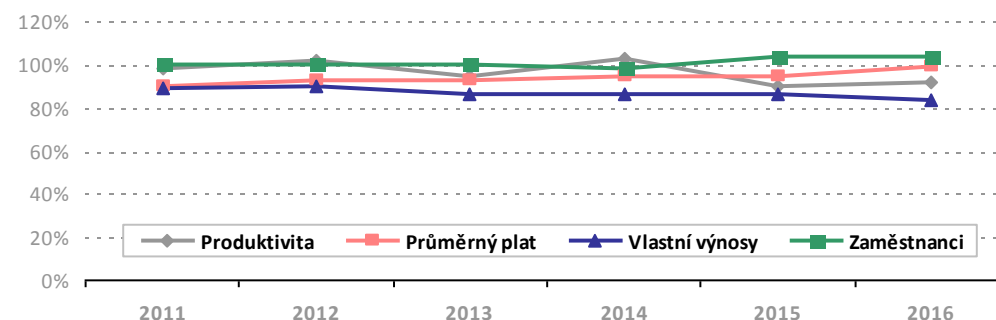
NÁVRH ROZPOČTU 2016		SCHVÁLENÝ ROZPOČET 2015		SCHVÁLENÝ ROZPOČET 2014		SCHVÁLENÝ ROZPOČET 2013	
PŘÍSPĚVEK (tis. Kč)	21 496	PŘÍSPĚVEK (tis. Kč)	18 733	PŘÍSPĚVEK (tis. Kč)	17 704	PŘÍSPĚVEK (tis. Kč)	18 328
NÁKLADY (tis. Kč)	36 218	NÁKLADY (tis. Kč)	33 950	NÁKLADY (tis. Kč)	36 763	NÁKLADY (tis. Kč)	33 680
POČET ZAMĚSTNANCŮ	55	POČET ZAMĚSTNANCŮ	55	POČET ZAMĚSTNANCŮ	52	POČET ZAMĚSTNANCŮ	53
OSOBNÍ NÁKLADY (tis. Kč)	19 213	OSOBNÍ NÁKLADY (tis. Kč)	18 376	OSOBNÍ NÁKLADY (tis. Kč)	17 410	OSOBNÍ NÁKLADY (tis. Kč)	17 410
PRŮMĚRNÝ PLAT (Kč)	20 213	PRŮMĚRNÝ PLAT (Kč)	19 274	PRŮMĚRNÝ PLAT (Kč)	19 311	PRŮMĚRNÝ PLAT (Kč)	18 947
VÝVOJ PŘÍSPĚVKU NA PROVOZ (BI 2010)				STRUKTURA VÝNOSŮ V LETECH (tis. Kč)			

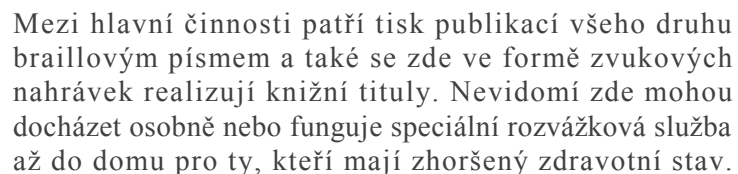


PODÍL OSOBNÍCH NÁKLADŮ



PRODUKTIVITA (BI 2010)





Knihovna a tiskárna pro nevidomé K. E. Macana

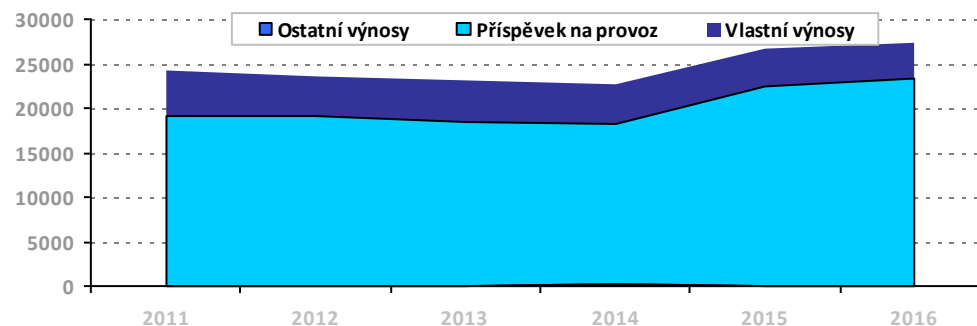
Ve Smečkách 15, 115 17 Praha 1

www.ktn.cz KTN

ŘEDITEL

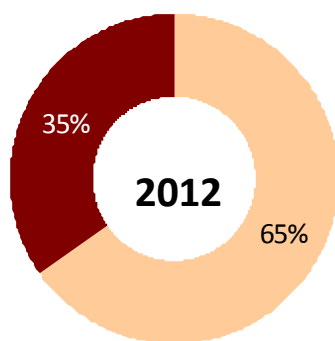
Bohdan Roule

Year	Osobní n_ (%)	Průměrný plat (%)	Příspěvek na provoz (%)	Věcné n_ (%)
2011	95	105	90	95
2012	90	105	90	90
2013	90	110	85	85
2014	90	105	85	80
2015	95	110	105	115
2016	100	115	110	115

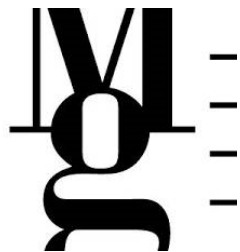


A donut chart for the year 2016. The chart is divided into two segments: a larger dark red segment representing 62% and a smaller light orange segment representing 38%. The year '2016' is written in the center of the white hole.

Category	Percentage
Dark Red	62%
Light Orange	38%



Indikátor	2011	2012	2013	2014	2015	2016
Průběh (Productivita)	100%	100%	98%	98%	105%	105%
Průměrný plat	100%	102%	108%	105%	110%	118%
Vlastní výnosy	100%	90%	92%	90%	82%	82%
Zaměstnanci	90%	85%	82%	85%	88%	88%



Muzeum umění, které se zabývá výtvarnou kulturou zcela komplexně. Pracuje s malbou, kresbou, grafikou a plastikou od nejstaršího období po současnost, také s fotografií, užitým uměním, grafickým designem a architekturou.

Moravská galerie v Brně

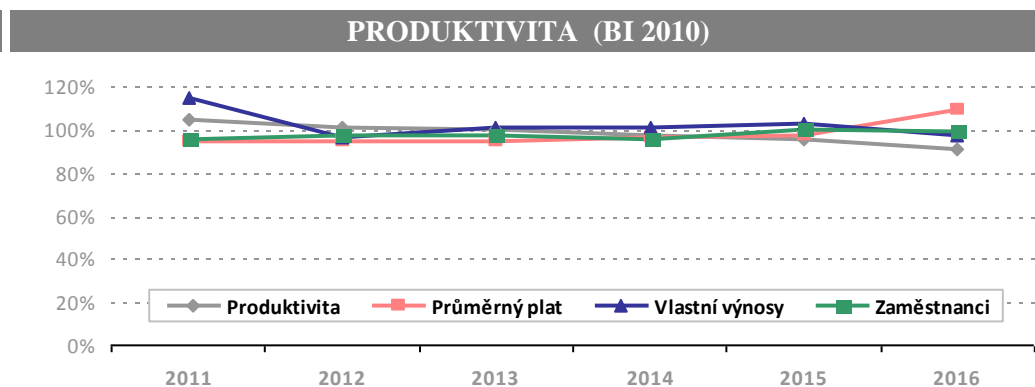
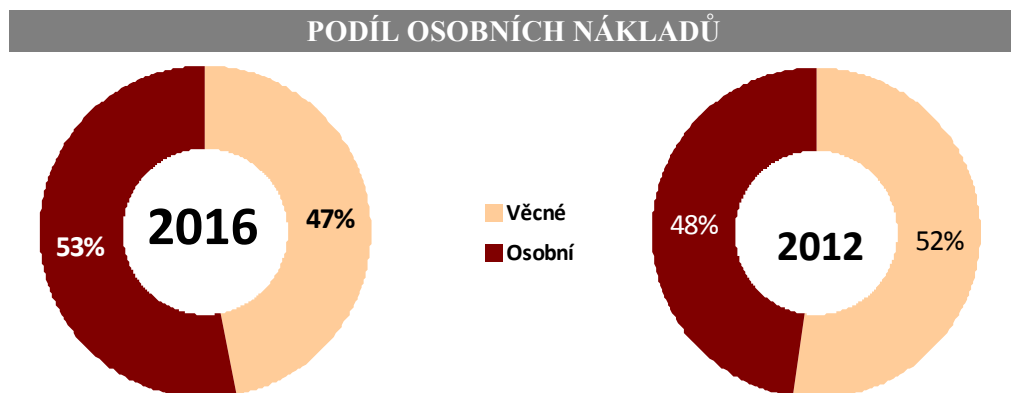
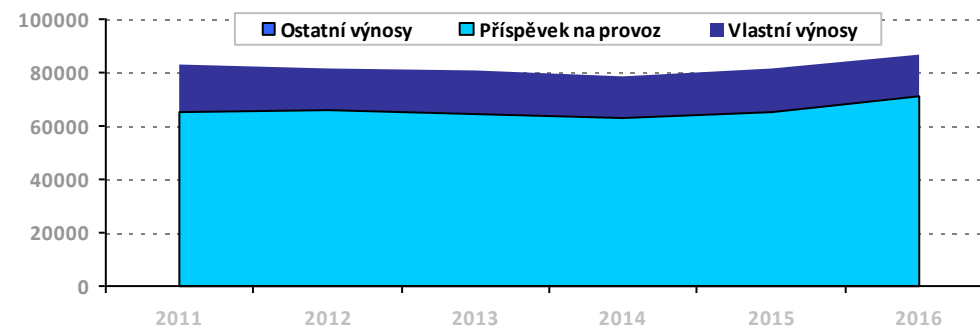
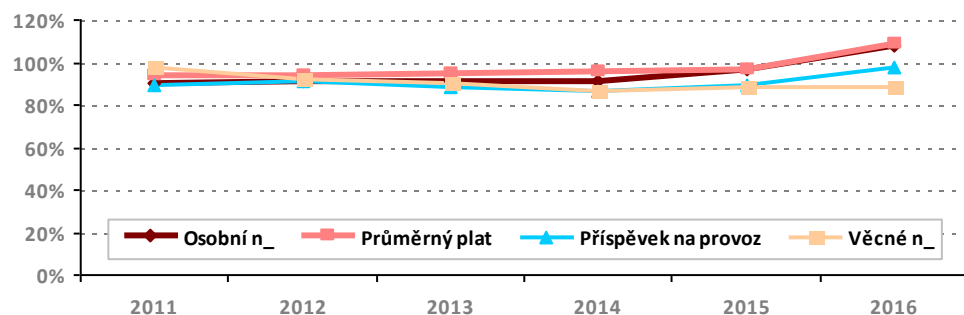
Husova 18, 662 26 Brno

www.moravska-galerie.cz MGB

ŘEDITEL

Mgr. Jan Press

NÁVRH ROZPOČTU 2016		SCHVÁLENÝ ROZPOČET 2015		SCHVÁLENÝ ROZPOČET 2014		SCHVÁLENÝ ROZPOČET 2013	
PŘÍSPĚVEK (tis. Kč)	70 995	PŘÍSPĚVEK (tis. Kč)	65 041	PŘÍSPĚVEK (tis. Kč)	62 736	PŘÍSPĚVEK (tis. Kč)	64 413
NÁKLADY (tis. Kč)	86 445	NÁKLADY (tis. Kč)	81 411	NÁKLADY (tis. Kč)	78 746	NÁKLADY (tis. Kč)	80 428
POČET ZAMĚSTNANCŮ	154	POČET ZAMĚSTNANCŮ	155	POČET ZAMĚSTNANCŮ	148	POČET ZAMĚSTNANCŮ	150
OSOBNÍ NÁKLADY (tis. Kč)	45 873	OSOBNÍ NÁKLADY (tis. Kč)	40 955	OSOBNÍ NÁKLADY (tis. Kč)	38 796	OSOBNÍ NÁKLADY (tis. Kč)	38 796
PRŮMĚRNÝ PLAT (Kč)	18 139	PRŮMĚRNÝ PLAT (Kč)	16 063	PRŮMĚRNÝ PLAT (Kč)	15 935	PRŮMĚRNÝ PLAT (Kč)	15 723
VÝVOJ PŘÍSPĚVKU NA PROVOZ (BI 2010)				STRUKTURA VÝNOSŮ V LETECH (tis. Kč)			





Úkolem muzea je soustřeďovat dokumenty o životě a díle J. A. Komenského a umělecká díla všech oborů mající vztah k činnosti této osobnosti. Rozsah působnosti pokrývá celé území ČR a spolupracuje i s obdobnými zařízeními v zahraničí.

Muzeum Jana Amose Komenského v Uherském Brodě

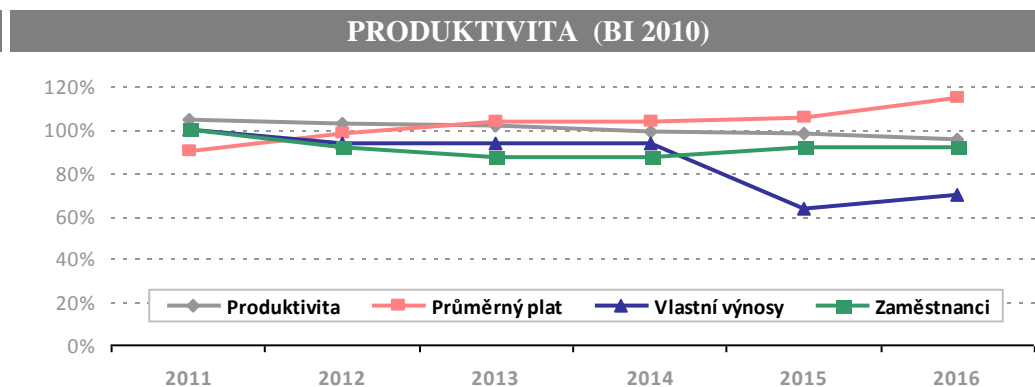
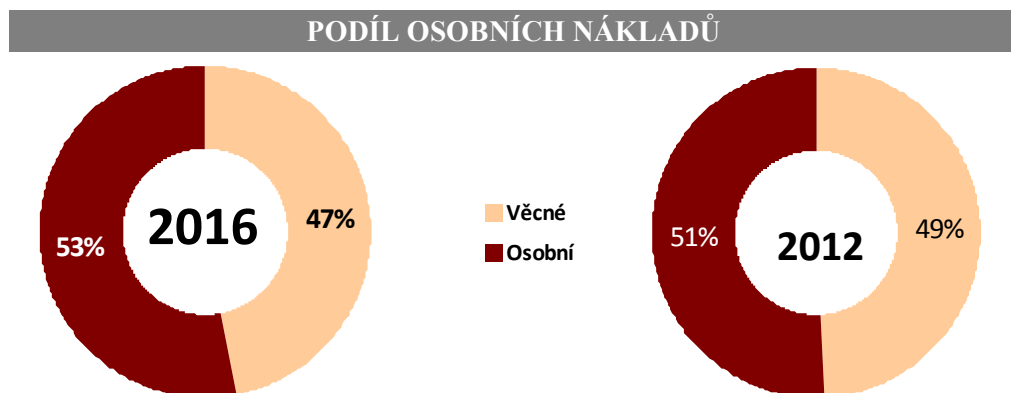
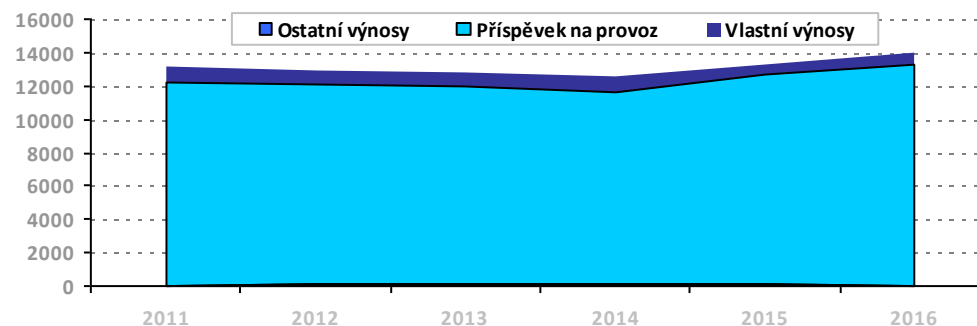
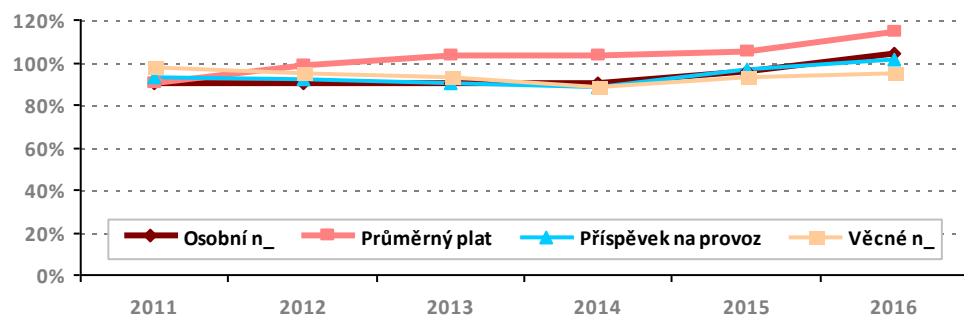
Přemysla Otakara II. 37, 688 12 Uherský Brod

www.mjakub.cz MJAK

ŘEDITEL

Mgr. Miroslav Vaškových, Ph.D.

NÁVRH ROZPOČTU 2016		SCHVÁLENÝ ROZPOČET 2015		SCHVÁLENÝ ROZPOČET 2014		SCHVÁLENÝ ROZPOČET 2013	
PŘÍSPĚVEK (tis. Kč)	13 320	PŘÍSPĚVEK (tis. Kč)	12 643	PŘÍSPĚVEK (tis. Kč)	11 594	PŘÍSPĚVEK (tis. Kč)	11 882
NÁKLADY (tis. Kč)	13 985	NÁKLADY (tis. Kč)	13 308	NÁKLADY (tis. Kč)	12 549	NÁKLADY (tis. Kč)	12 837
POČET ZAMĚSTNANCŮ	21	POČET ZAMĚSTNANCŮ	21	POČET ZAMĚSTNANCŮ	20	POČET ZAMĚSTNANCŮ	20
OSOBNÍ NÁKLADY (tis. Kč)	7 404	OSOBNÍ NÁKLADY (tis. Kč)	6 855	OSOBNÍ NÁKLADY (tis. Kč)	6 398	OSOBNÍ NÁKLADY (tis. Kč)	6 398
PRŮMĚRNÝ PLAT (Kč)	21 354	PRŮMĚRNÝ PLAT (Kč)	19 742	PRŮMĚRNÝ PLAT (Kč)	19 338	PRŮMĚRNÝ PLAT (Kč)	19 338
VÝVOJ PŘÍSPĚVKU NA PROVOZ (BI 2010)				STRUKTURA VÝNOSŮ V LETECH (tis. Kč)			





Muzeum loutkářských kultur Chrudim

Vedle sběratelské činnosti, kam patří loutky, makety, kulisy, fotografie, zvukové záznamy a rukopisy, má také muzeum knihovnu se specializovaným fondem. Vedle toho organizuje i výstavy ve svých prostorách, tuzemsku i zahraničí, připravuje přednášky a jiné doprovodné programy.

Muzeum loutkářských kultur v Chrudimi

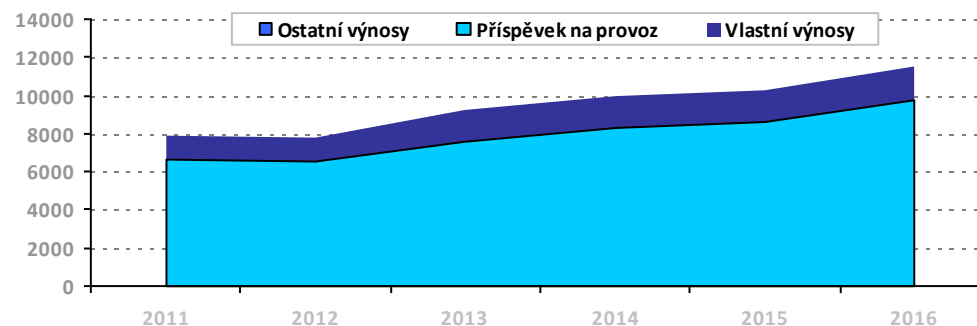
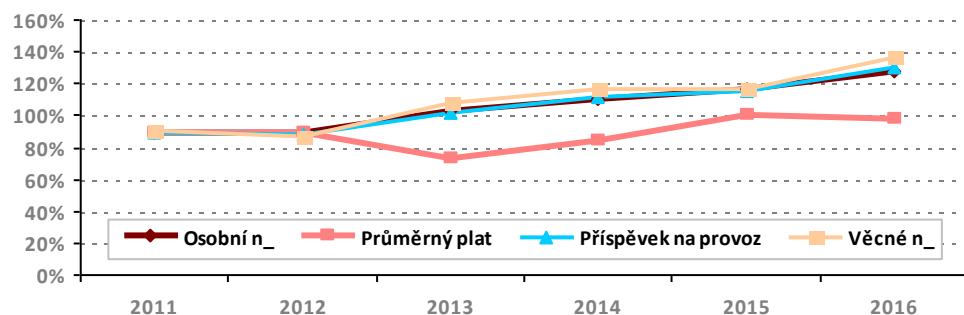
Břetislavova 74, 537 60 Chrudim

www.puppets.cz MLK

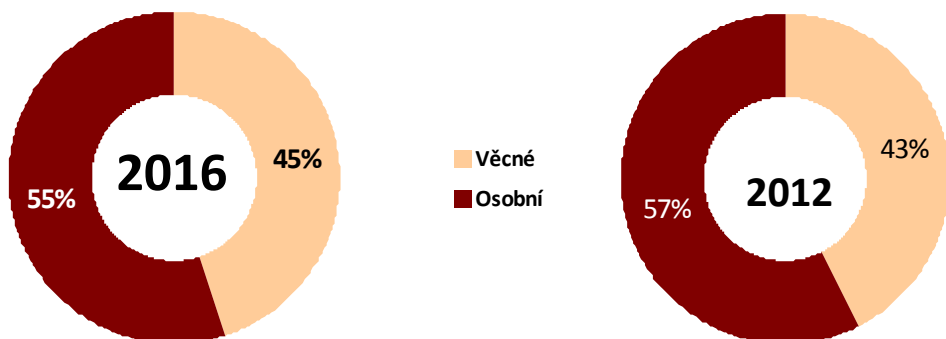
ŘEDITEL

Mgr. Simona Chalupová

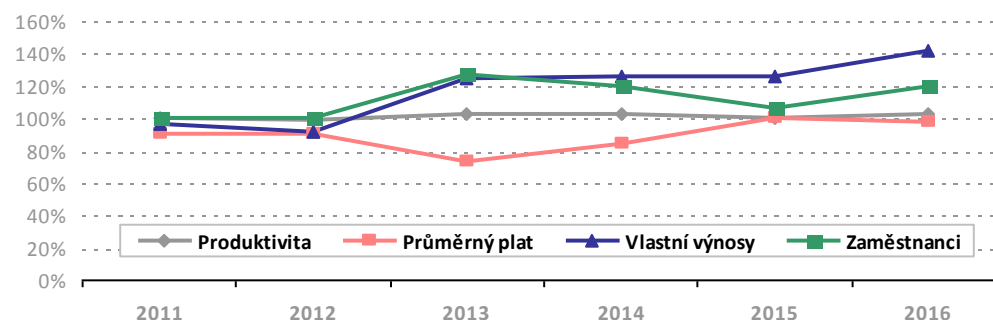
NÁVRH ROZPOČTU 2016		SCHVÁLENÝ ROZPOČET 2015		SCHVÁLENÝ ROZPOČET 2014		SCHVÁLENÝ ROZPOČET 2013	
PŘÍSPĚVEK (tis. Kč)	9 702	PŘÍSPĚVEK (tis. Kč)	8 607	PŘÍSPĚVEK (tis. Kč)	8 304	PŘÍSPĚVEK (tis. Kč)	7 602
NÁKLADY (tis. Kč)	11 532	NÁKLADY (tis. Kč)	10 237	NÁKLADY (tis. Kč)	9 934	NÁKLADY (tis. Kč)	9 202
POČET ZAMĚSTNANCŮ	18	POČET ZAMĚSTNANCŮ	16	POČET ZAMĚSTNANCŮ	18	POČET ZAMĚSTNANCŮ	19
OSOBNÍ NÁKLADY (tis. Kč)	6 343	OSOBNÍ NÁKLADY (tis. Kč)	5 801	OSOBNÍ NÁKLADY (tis. Kč)	5 495	OSOBNÍ NÁKLADY (tis. Kč)	5 103
PRŮMĚRNÝ PLAT (Kč)	19 883	PRŮMĚRNÝ PLAT (Kč)	20 276	PRŮMĚRNÝ PLAT (Kč)	17 069	PRŮMĚRNÝ PLAT (Kč)	14 899
VÝVOJ PŘÍSPĚVKU NA PROVOZ (BI 2010)				STRUKTURA VÝNOSŮ V LETECH (tis. Kč)			



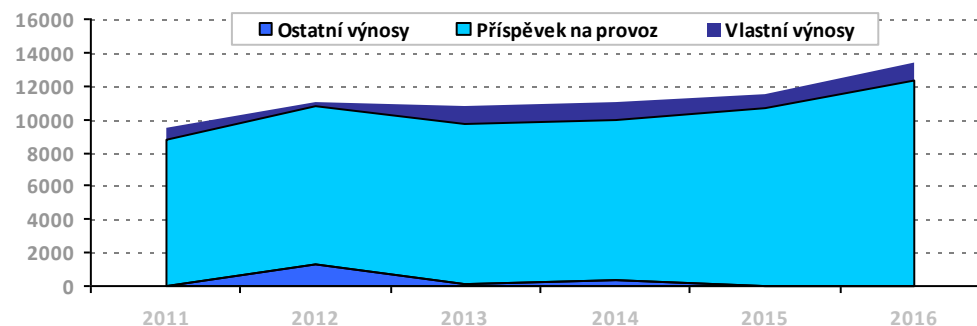
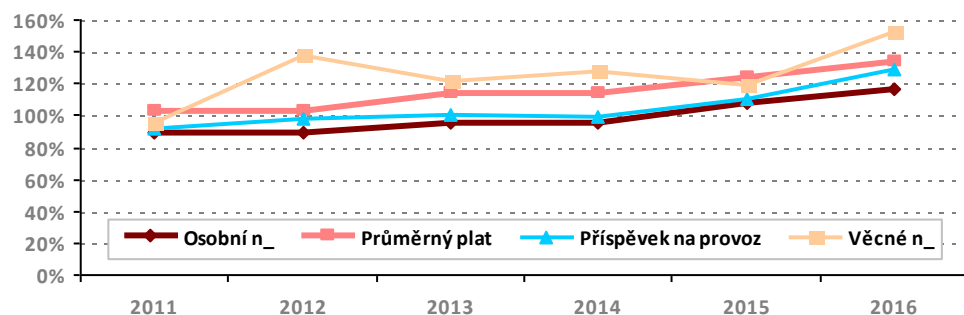
PODÍL OSOBNÍCH NÁKLADŮ



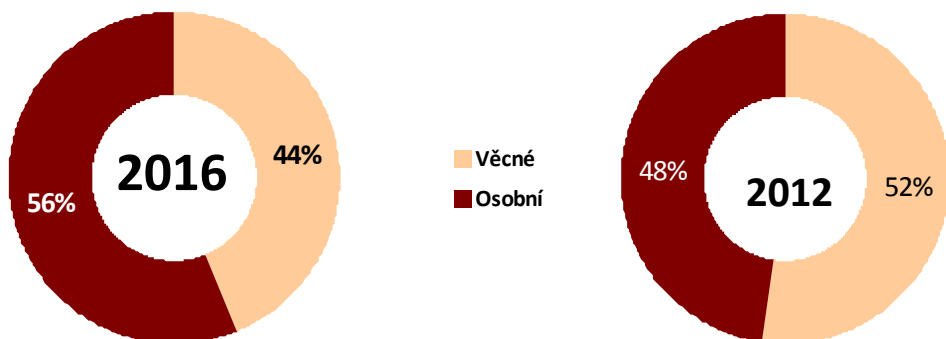
PRODUKTIVITA (BI 2010)



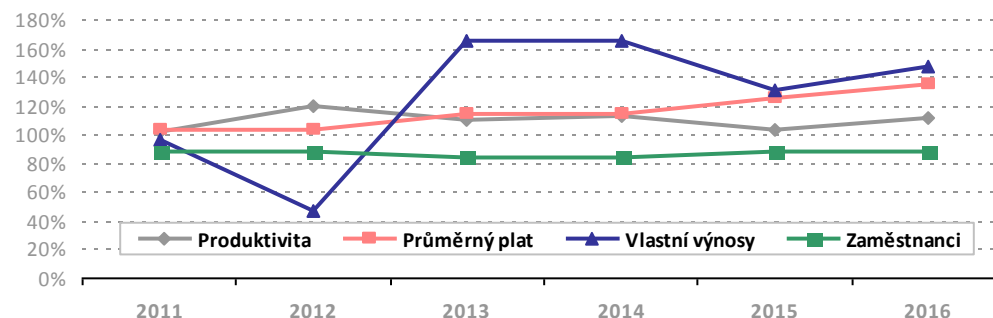
NÁVRH ROZPOČTU 2016		SCHVÁLENÝ ROZPOČET 2015		SCHVÁLENÝ ROZPOČET 2014		SCHVÁLENÝ ROZPOČET 2013	
PŘÍSPĚVEK (tis. Kč)	12 384	PŘÍSPĚVEK (tis. Kč)	10 647	PŘÍSPĚVEK (tis. Kč)	9 554	PŘÍSPĚVEK (tis. Kč)	9 622
NÁKLADY (tis. Kč)	13 338	NÁKLADY (tis. Kč)	11 545	NÁKLADY (tis. Kč)	11 024	NÁKLADY (tis. Kč)	10 794
POČET ZAMĚSTNANCŮ	21	POČET ZAMĚSTNANCŮ	21	POČET ZAMĚSTNANCŮ	20	POČET ZAMĚSTNANCŮ	20
OSOBNÍ NÁKLADY (tis. Kč)	7 492	OSOBNÍ NÁKLADY (tis. Kč)	6 977	OSOBNÍ NÁKLADY (tis. Kč)	6 130	OSOBNÍ NÁKLADY (tis. Kč)	6 130
PRŮMĚRNÝ PLAT (Kč)	21 353	PRŮMĚRNÝ PLAT (Kč)	19 837	PRŮMĚRNÝ PLAT (Kč)	18 254	PRŮMĚRNÝ PLAT (Kč)	18 254
VÝVOJ PŘÍSPĚVKU NA PROVOZ (BI 2010)				STRUKTURA VÝNOSŮ V LETECH (tis. Kč)			



PODÍL OSOBNÍCH NÁKLADŮ



PRODUKTIVITA (BI 2010)



Muzeum má několik stálých expozic, vedle kterých dále prezentuje nové poznatky a sbírkové předměty ve svých výstavních sálech. Přípravuje také programy a doprovodné akce vycházející z odborného zaměření muzea na bižuterii a sklo.

Muzeum skla a bižuterie v Jablonci nad Nisou

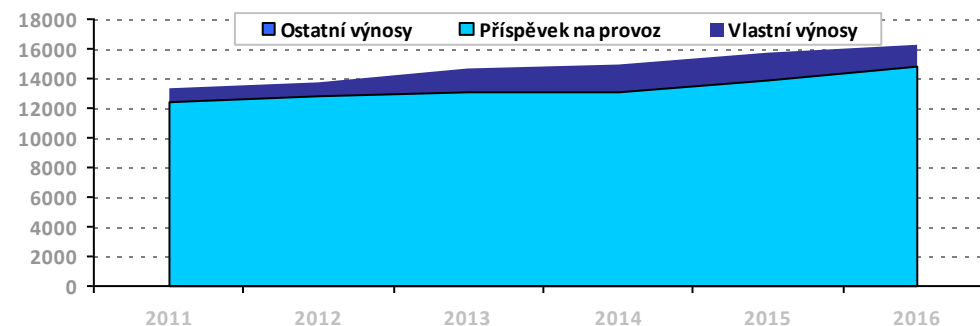
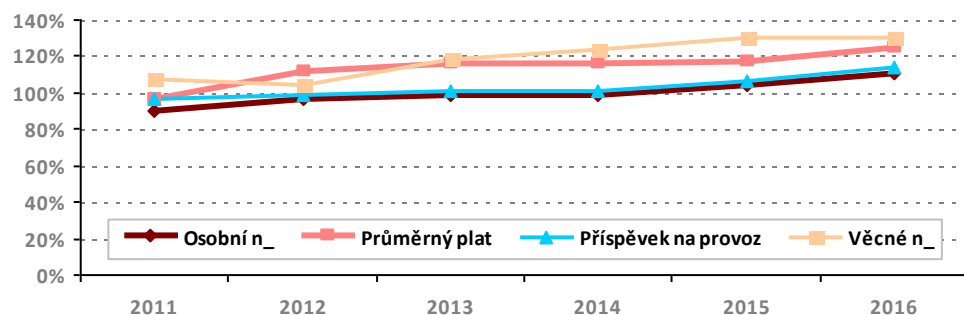
U Muzea 398/4, 466 01 Jablonec nad Nisou

www.msb-jablonec.cz MSBJ

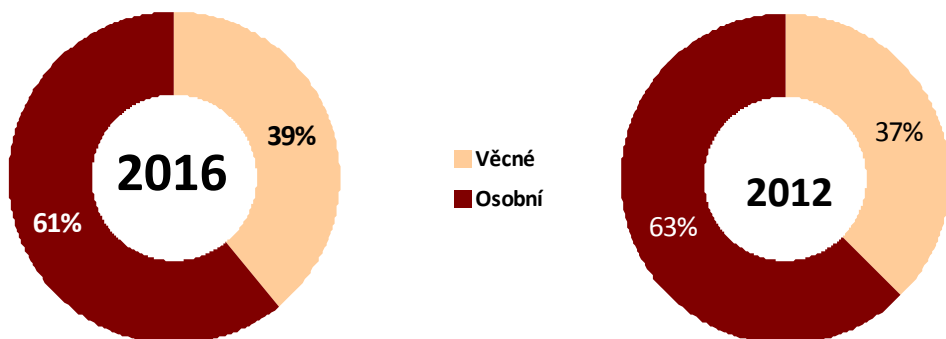
ŘEDITEL

Ing. Milada Valečková

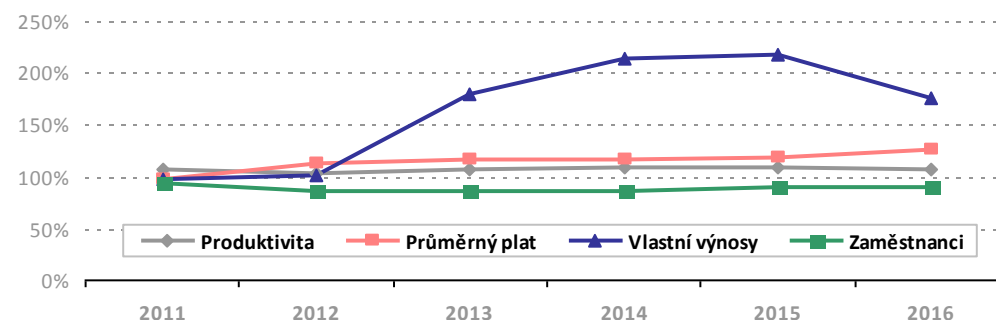
NÁVRH ROZPOČTU 2016		SCHVÁLENÝ ROZPOČET 2015		SCHVÁLENÝ ROZPOČET 2014		SCHVÁLENÝ ROZPOČET 2013	
PŘÍSPĚVEK (tis. Kč)	14 755	PŘÍSPĚVEK (tis. Kč)	13 826	PŘÍSPĚVEK (tis. Kč)	13 085	PŘÍSPĚVEK (tis. Kč)	13 095
NÁKLADY (tis. Kč)	16 289	NÁKLADY (tis. Kč)	15 726	NÁKLADY (tis. Kč)	14 942	NÁKLADY (tis. Kč)	14 660
POČET ZAMĚSTNANCŮ	26	POČET ZAMĚSTNANCŮ	26	POČET ZAMĚSTNANCŮ	25	POČET ZAMĚSTNANCŮ	25
OSOBNÍ NÁKLADY (tis. Kč)	9 900	OSOBNÍ NÁKLADY (tis. Kč)	9 339	OSOBNÍ NÁKLADY (tis. Kč)	8 848	OSOBNÍ NÁKLADY (tis. Kč)	8 848
PRŮMĚRNÝ PLAT (Kč)	22 180	PRŮMĚRNÝ PLAT (Kč)	20 849	PRŮMĚRNÝ PLAT (Kč)	20 540	PRŮMĚRNÝ PLAT (Kč)	20 540
VÝVOJ PŘÍSPĚVKU NA PROVOZ (BI 2010)				STRUKTURA VÝNOSŮ V LETECH (tis. Kč)			



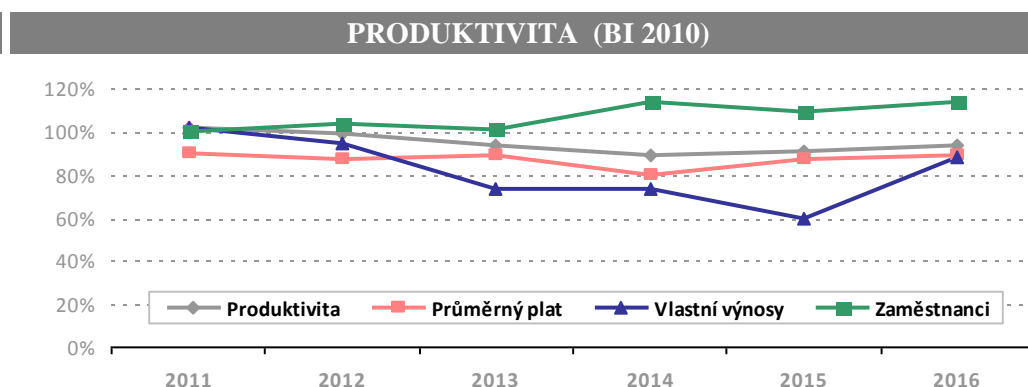
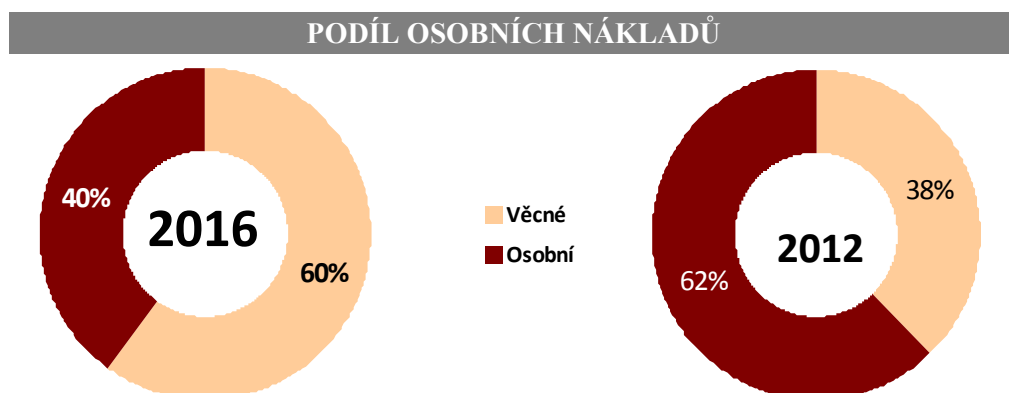
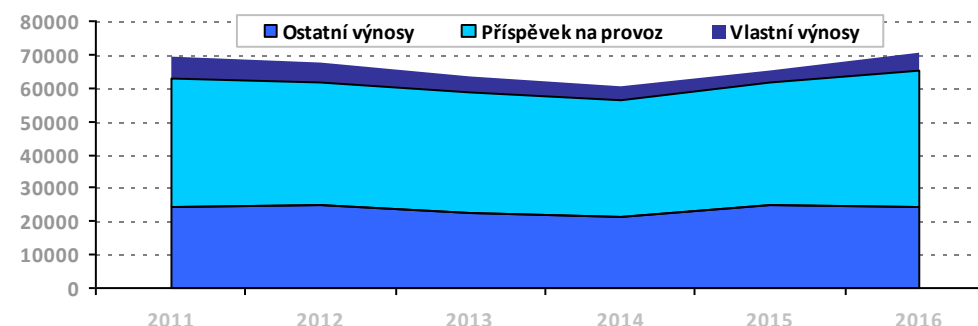
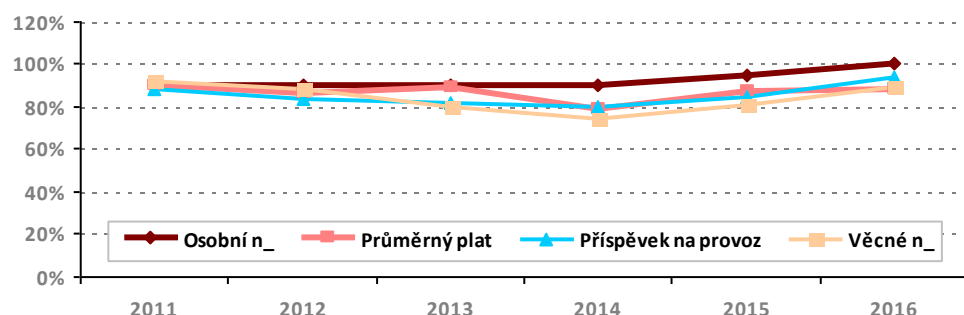
PODÍL OSOBNÍCH NÁKLADŮ



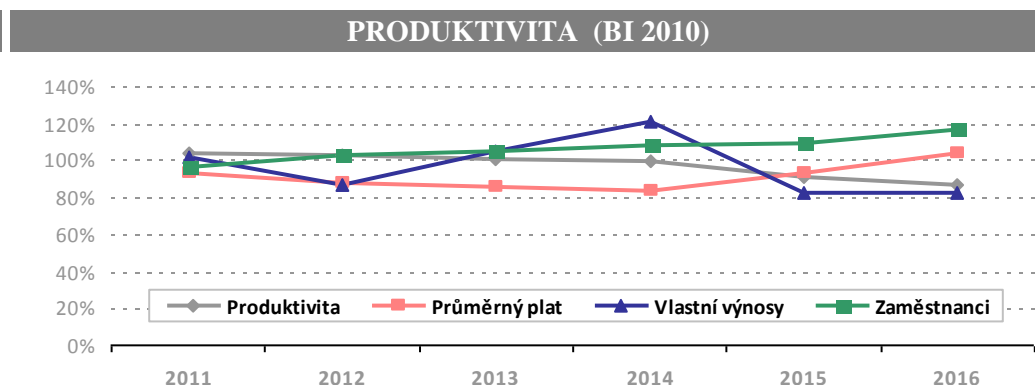
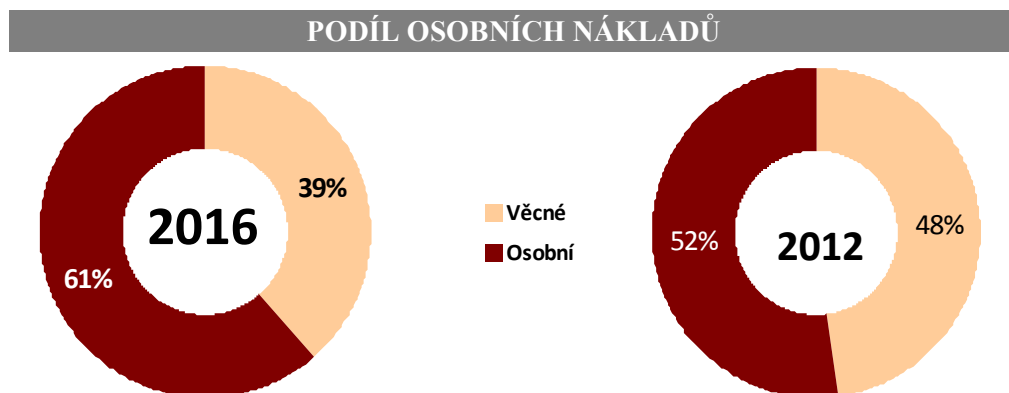
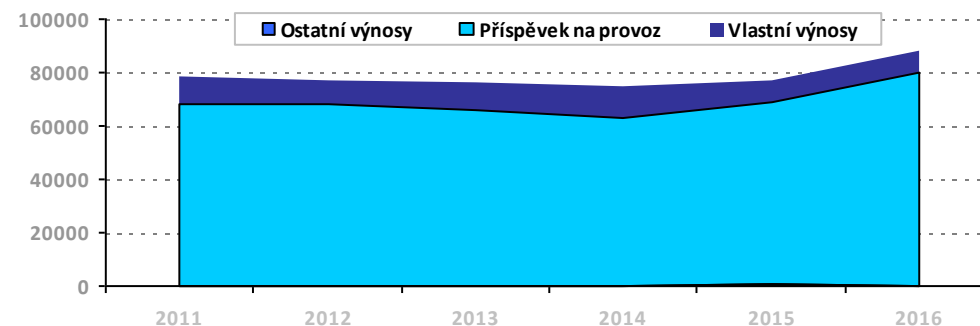
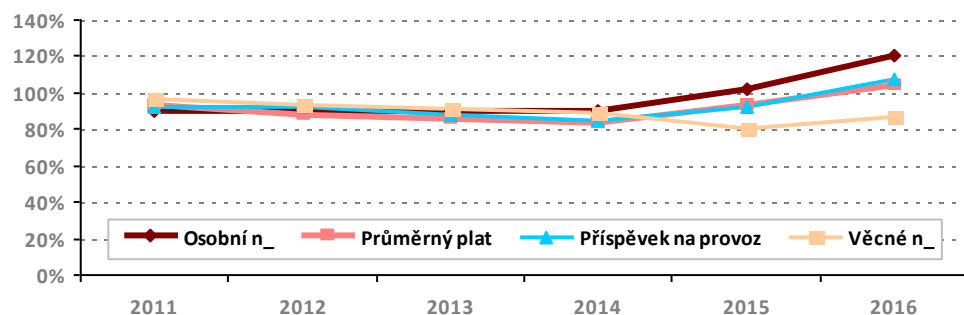
PRODUKTIVITA (BI 2010)



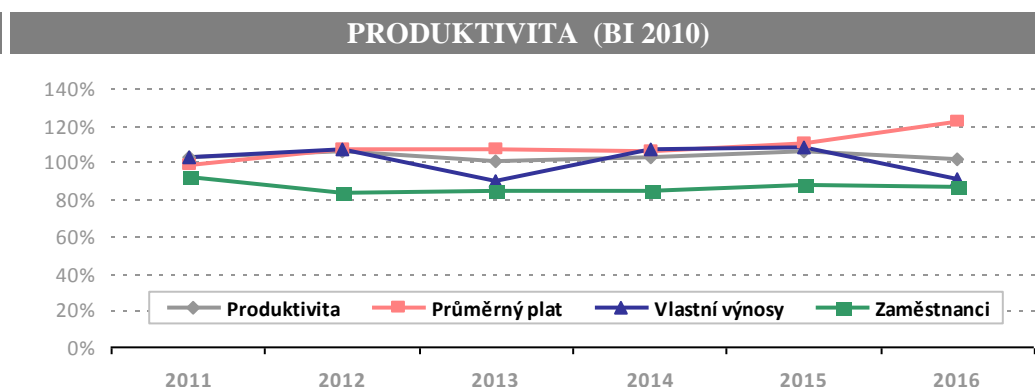
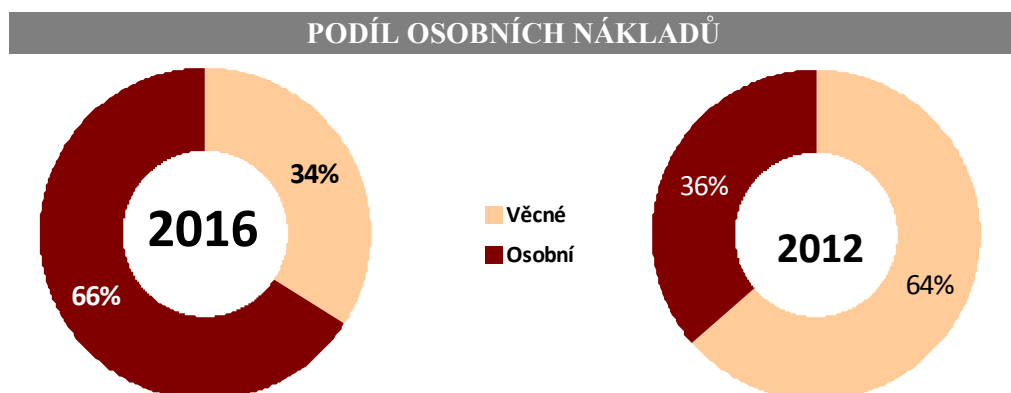
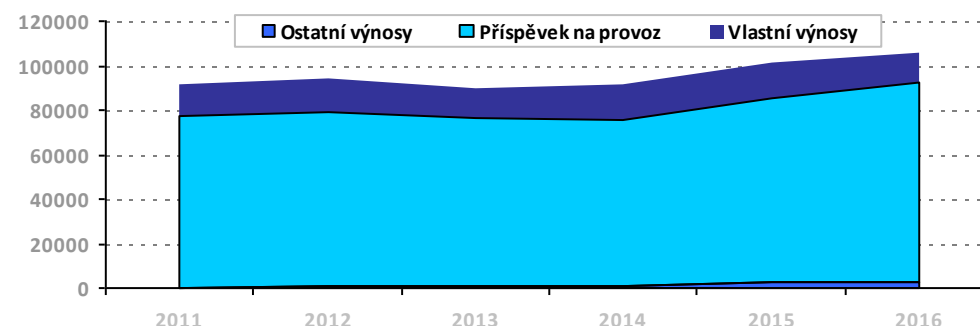
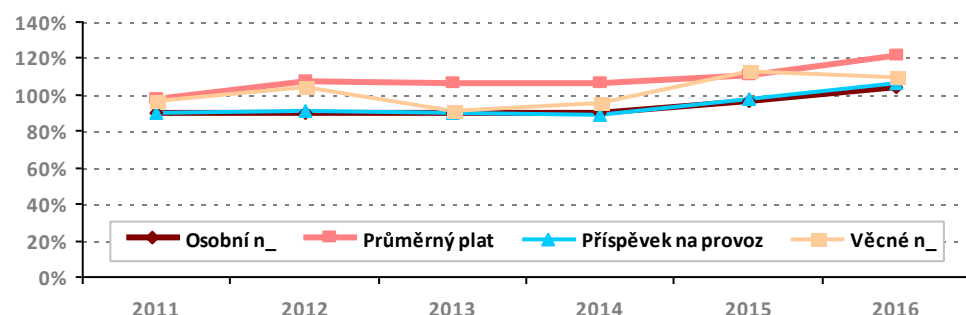
NÁVRH ROZPOČTU 2016		SCHVÁLENÝ ROZPOČET 2015		SCHVÁLENÝ ROZPOČET 2014		SCHVÁLENÝ ROZPOČET 2013	
PŘÍSPĚVEK (tis. Kč)	41 246	PŘÍSPĚVEK (tis. Kč)	36 975	PŘÍSPĚVEK (tis. Kč)	34 940	PŘÍSPĚVEK (tis. Kč)	36 132
NÁKLADY (tis. Kč)	70 770	NÁKLADY (tis. Kč)	65 264	NÁKLADY (tis. Kč)	60 587	NÁKLADY (tis. Kč)	63 309
POČET ZAMĚSTNANCŮ	103	POČET ZAMĚSTNANCŮ	99	POČET ZAMĚSTNANCŮ	103	POČET ZAMĚSTNANCŮ	92
OSOBNÍ NÁKLADY (tis. Kč)	28 384	OSOBNÍ NÁKLADY (tis. Kč)	26 816	OSOBNÍ NÁKLADY (tis. Kč)	25 402	OSOBNÍ NÁKLADY (tis. Kč)	25 402
PRŮMĚRNÝ PLAT (Kč)	17 010	PRŮMĚRNÝ PLAT (Kč)	16 721	PRŮMĚRNÝ PLAT (Kč)	15 223	PRŮMĚRNÝ PLAT (Kč)	17 043
VÝVOJ PŘÍSPĚVKU NA PROVOZ (BI 2010)				STRUKTURA VÝNOSŮ V LETECH (tis. Kč)			



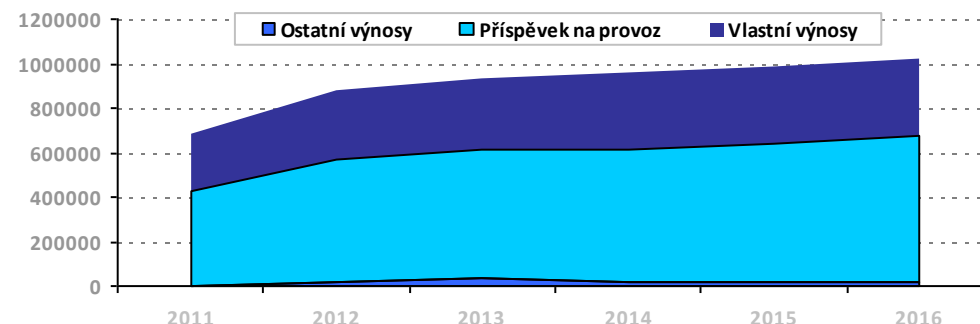
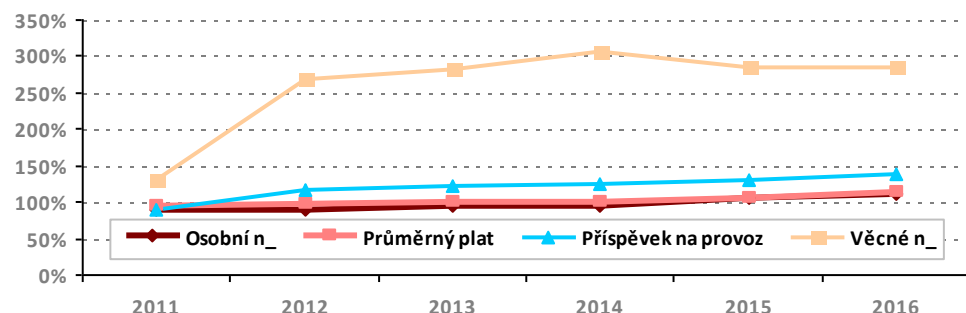
NÁVRH ROZPOČTU 2016		SCHVÁLENÝ ROZPOČET 2015		SCHVÁLENÝ ROZPOČET 2014		SCHVÁLENÝ ROZPOČET 2013	
PŘÍSPĚVEK (tis. Kč)	79 797	PŘÍSPĚVEK (tis. Kč)	68 080	PŘÍSPĚVEK (tis. Kč)	62 725	PŘÍSPĚVEK (tis. Kč)	65 415
NÁKLADY (tis. Kč)	87 960	NÁKLADY (tis. Kč)	77 053	NÁKLADY (tis. Kč)	74 934	NÁKLADY (tis. Kč)	75 977
POČET ZAMĚSTNANCŮ	164	POČET ZAMĚSTNANCŮ	154	POČET ZAMĚSTNANCŮ	152	POČET ZAMĚSTNANCŮ	148
OSOBNÍ NÁKLADY (tis. Kč)	54 047	OSOBNÍ NÁKLADY (tis. Kč)	45 523	OSOBNÍ NÁKLADY (tis. Kč)	40 284	OSOBNÍ NÁKLADY (tis. Kč)	40 284
PRŮMĚRNÝ PLAT (Kč)	20 066	PRŮMĚRNÝ PLAT (Kč)	17 952	PRŮMĚRNÝ PLAT (Kč)	16 076	PRŮMĚRNÝ PLAT (Kč)	16 511
VÝVOJ PŘÍSPĚVKU NA PROVOZ (BI 2010)				STRUKTURA VÝNOSŮ V LETECH (tis. Kč)			



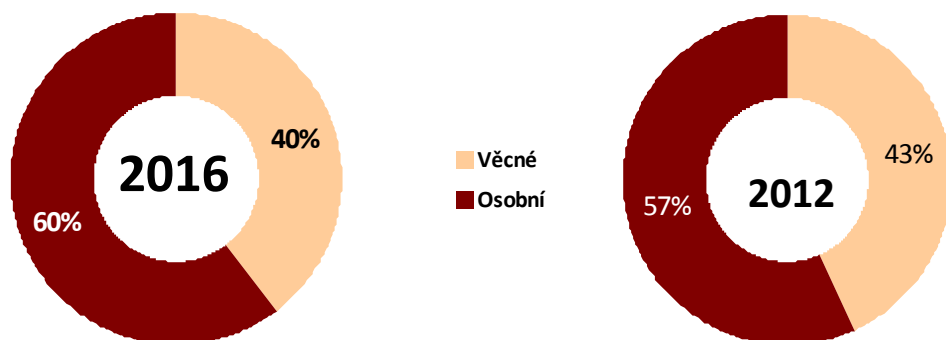
NÁVRH ROZPOČTU 2016		SCHVÁLENÝ ROZPOČET 2015		SCHVÁLENÝ ROZPOČET 2014		SCHVÁLENÝ ROZPOČET 2013	
PŘÍSPĚVEK (tis. Kč)	90 181	PŘÍSPĚVEK (tis. Kč)	83 277	PŘÍSPĚVEK (tis. Kč)	75 260	PŘÍSPĚVEK (tis. Kč)	76 283
NÁKLADY (tis. Kč)	105 538	NÁKLADY (tis. Kč)	100 967	NÁKLADY (tis. Kč)	91 174	NÁKLADY (tis. Kč)	89 747
POČET ZAMĚSTNANCŮ	197	POČET ZAMĚSTNANCŮ	199	POČET ZAMĚSTNANCŮ	193	POČET ZAMĚSTNANCŮ	192
OSOBNÍ NÁKLADY (tis. Kč)	69 583	OSOBNÍ NÁKLADY (tis. Kč)	64 143	OSOBNÍ NÁKLADY (tis. Kč)	59 879	OSOBNÍ NÁKLADY (tis. Kč)	59 879
PRŮMĚRNÝ PLAT (Kč)	20 810	PRŮMĚRNÝ PLAT (Kč)	18 914	PRŮMĚRNÝ PLAT (Kč)	18 190	PRŮMĚRNÝ PLAT (Kč)	18 285
VÝVOJ PŘÍSPĚVKU NA PROVOZ (BI 2010)				STRUKTURA VÝNOSŮ V LETECH (tis. Kč)			



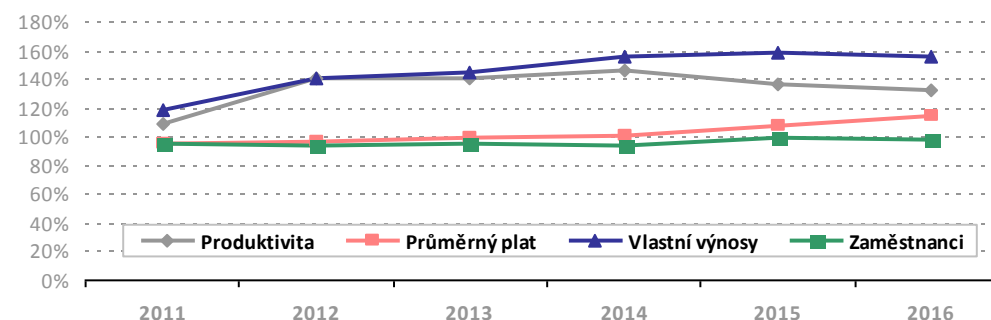
NÁVRH ROZPOČTU 2016		SCHVÁLENÝ ROZPOČET 2015		SCHVÁLENÝ ROZPOČET 2014		SCHVÁLENÝ ROZPOČET 2013	
PŘÍSPĚVEK (tis. Kč)	661 617	PŘÍSPĚVEK (tis. Kč)	623 561	PŘÍSPĚVEK (tis. Kč)	594 982	PŘÍSPĚVEK (tis. Kč)	575 024
NÁKLADY (tis. Kč)	1 026 357	NÁKLADY (tis. Kč)	990 800	NÁKLADY (tis. Kč)	963 710	NÁKLADY (tis. Kč)	930 899
POČET ZAMĚSTNANCŮ	1 351	POČET ZAMĚSTNANCŮ	1 363	POČET ZAMĚSTNANCŮ	1 304	POČET ZAMĚSTNANCŮ	1 320
OSOBNÍ NÁKLADY (tis. Kč)	617 581	OSOBNÍ NÁKLADY (tis. Kč)	581 799	OSOBNÍ NÁKLADY (tis. Kč)	525 466	OSOBNÍ NÁKLADY (tis. Kč)	525 466
PRŮMĚRNÝ PLAT (Kč)	27 659	PRŮMĚRNÝ PLAT (Kč)	25 795	PRŮMĚRNÝ PLAT (Kč)	24 325	PRŮMĚRNÝ PLAT (Kč)	24 030
VÝVOJ PŘÍSPĚVKU NA PROVOZ (BI 2010)				STRUKTURA VÝNOSŮ V LETECH (tis. Kč)			

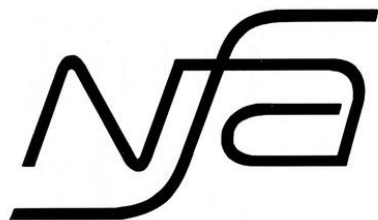


PODÍL OSOBNÍCH NÁKLADŮ



PRODUKTIVITA (BI 2010)





Posláním NFA je pečovat o filmové dědictví, zprostředkovávat veřejnosti jeho poznávání a napomáhat rozvoji české filmové kultury. Jeho archivní fondy a sbírky a filmová knihovna slouží veřejnosti k vědeckému bádání a jsou zdrojem materiálu pro současnou audiovizuální produkci.

Národní filmový archiv

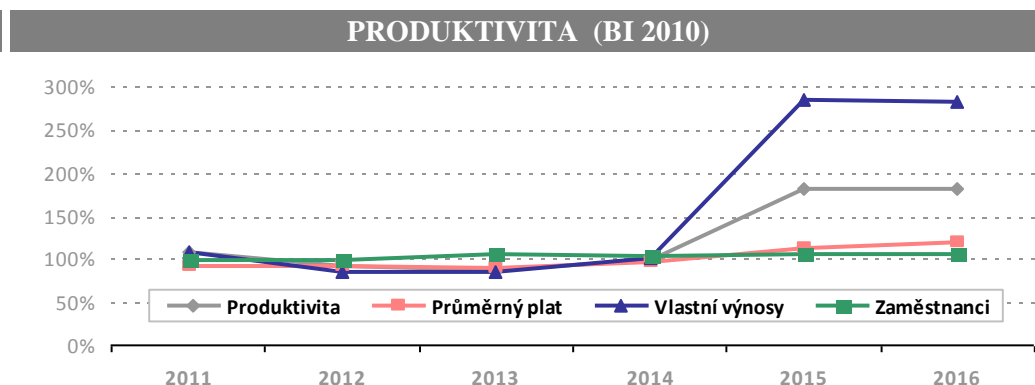
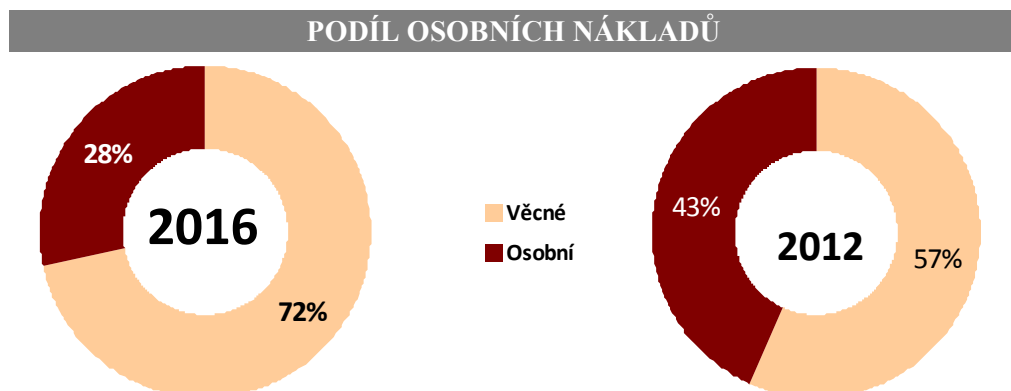
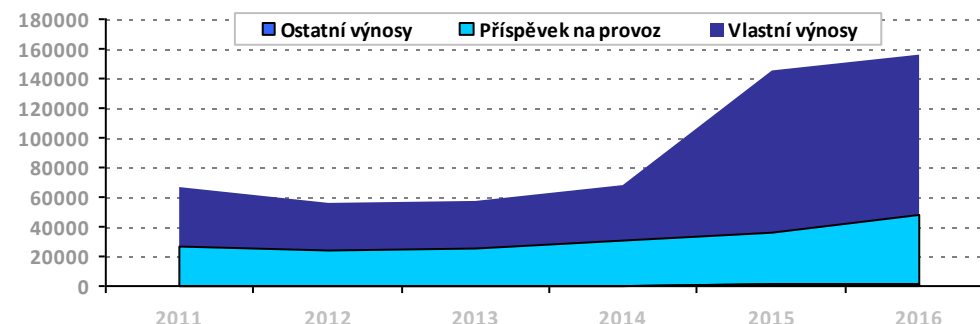
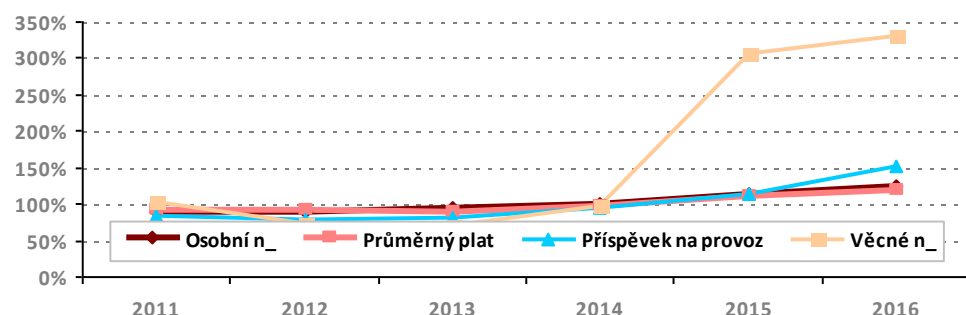
Malešická 12, 130 00 Praha 3

www.nfa.cz NFA

ŘEDITEL

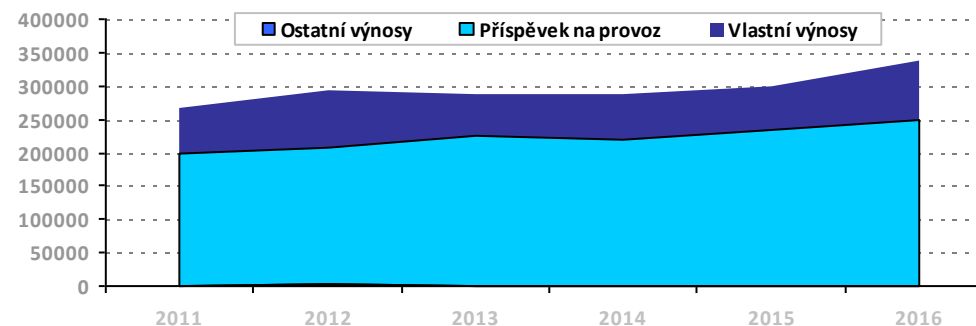
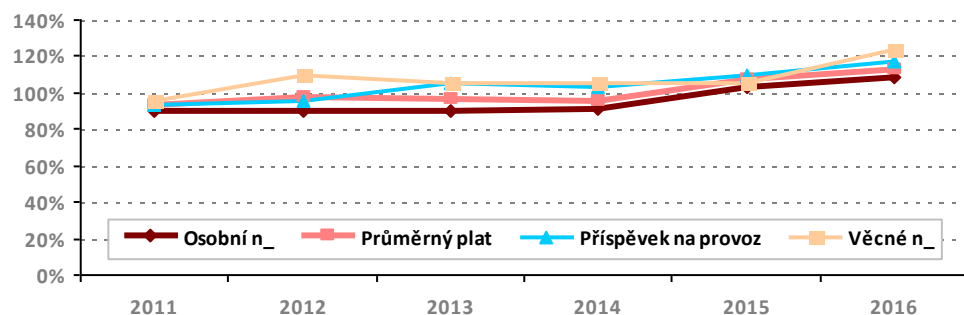
PhDr. Michal Bregant

NÁVRH ROZPOČTU 2016		SCHVÁLENÝ ROZPOČET 2015		SCHVÁLENÝ ROZPOČET 2014		SCHVÁLENÝ ROZPOČET 2013	
PŘÍSPĚVEK (tis. Kč)	47 100	PŘÍSPĚVEK (tis. Kč)	35 481	PŘÍSPĚVEK (tis. Kč)	29 561	PŘÍSPĚVEK (tis. Kč)	25 053
NÁKLADY (tis. Kč)	156 031	NÁKLADY (tis. Kč)	144 787	NÁKLADY (tis. Kč)	68 262	NÁKLADY (tis. Kč)	57 166
POČET ZAMĚSTNANCŮ	123	POČET ZAMĚSTNANCŮ	122	POČET ZAMĚSTNANCŮ	121	POČET ZAMĚSTNANCŮ	123
OSOBNÍ NÁKLADY (tis. Kč)	44 061	OSOBNÍ NÁKLADY (tis. Kč)	40 985	OSOBNÍ NÁKLADY (tis. Kč)	35 620	OSOBNÍ NÁKLADY (tis. Kč)	33 576
PRŮMĚRNÝ PLAT (Kč)	21 476	PRŮMĚRNÝ PLAT (Kč)	20 096	PRŮMĚRNÝ PLAT (Kč)	17 558	PRŮMĚRNÝ PLAT (Kč)	16 247
VÝVOJ PŘÍSPĚVKU NA PROVOZ (BI 2010)				STRUKTURA VÝNOSŮ V LETECH (tis. Kč)			

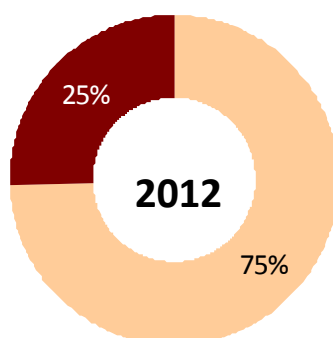
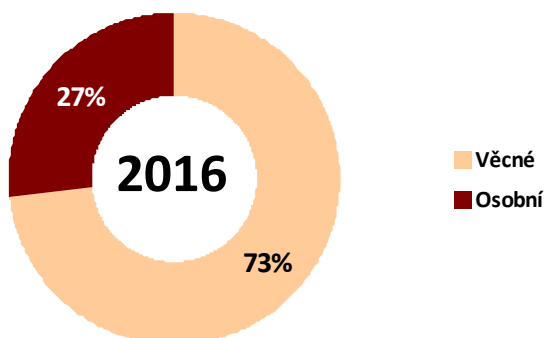




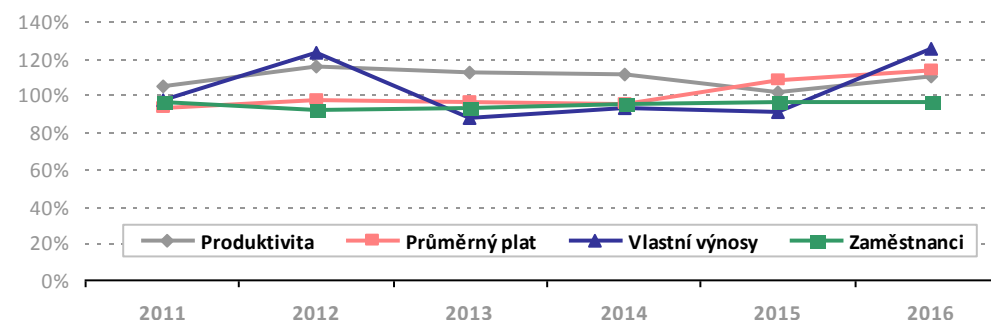
NÁVRH ROZPOČTU 2016		SCHVÁLENÝ ROZPOČET 2015		SCHVÁLENÝ ROZPOČET 2014		SCHVÁLENÝ ROZPOČET 2013	
PŘÍSPĚVEK (tis. Kč)	249 685	PŘÍSPĚVEK (tis. Kč)	233 161	PŘÍSPĚVEK (tis. Kč)	219 240	PŘÍSPĚVEK (tis. Kč)	224 167
NÁKLADY (tis. Kč)	339 131	NÁKLADY (tis. Kč)	298 471	NÁKLADY (tis. Kč)	286 730	NÁKLADY (tis. Kč)	287 157
POČET ZAMĚSTNANCŮ	222	POČET ZAMĚSTNANCŮ	223	POČET ZAMĚSTNANCŮ	221	POČET ZAMĚSTNANCŮ	216
OSOBNÍ NÁKLADY (tis. Kč)	90 461	OSOBNÍ NÁKLADY (tis. Kč)	86 312	OSOBNÍ NÁKLADY (tis. Kč)	75 731	OSOBNÍ NÁKLADY (tis. Kč)	74 929
PRŮMĚRNÝ PLAT (Kč)	24 832	PRŮMĚRNÝ PLAT (Kč)	23 572	PRŮMĚRNÝ PLAT (Kč)	20 847	PRŮMĚRNÝ PLAT (Kč)	21 135
VÝVOJ PŘÍSPĚVKU NA PROVOZ (BI 2010)				STRUKTURA VÝNOSŮ V LETECH (tis. Kč)			



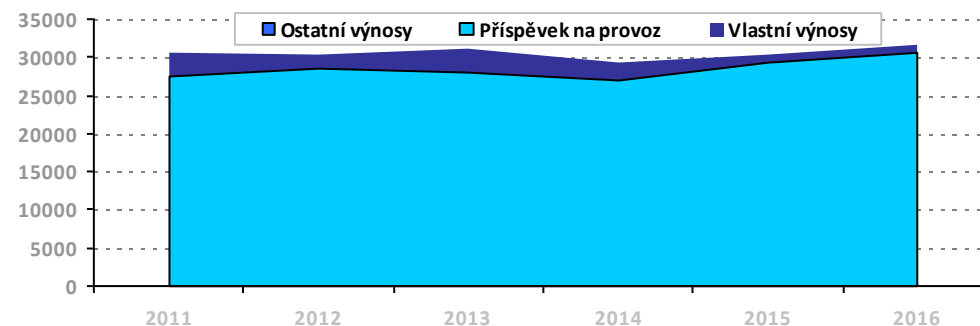
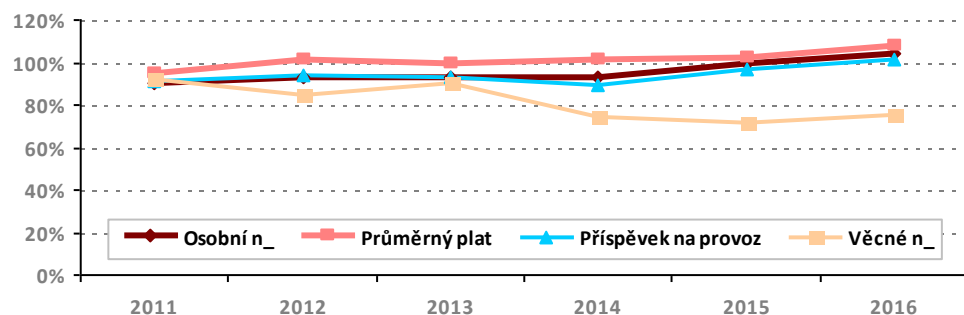
PODÍL OSOBNÍCH NÁKLADŮ



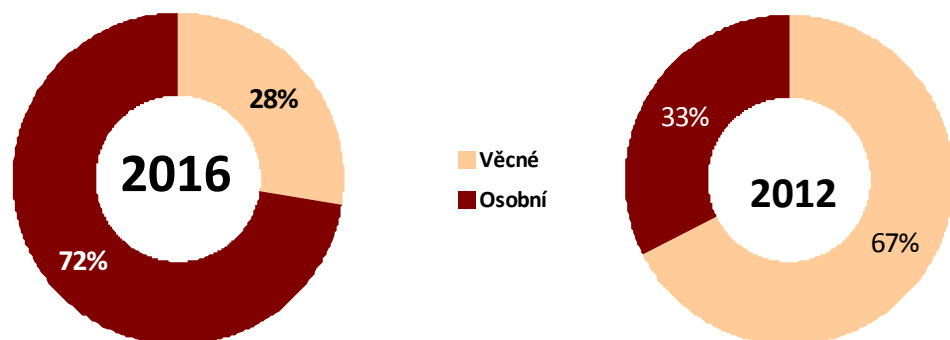
PRODUKTIVITA (BI 2010)



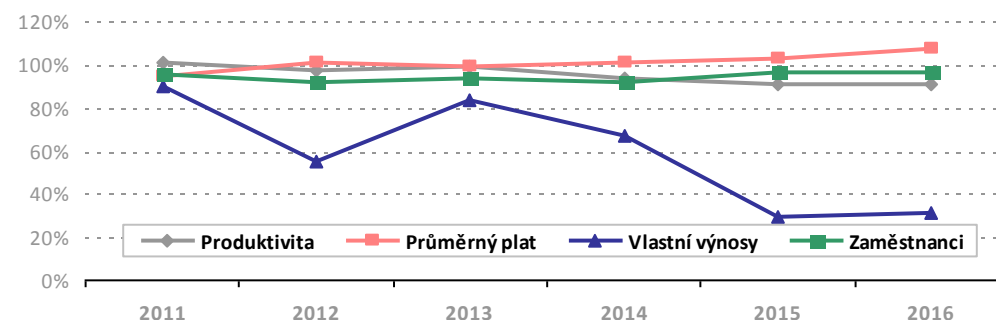
NÁVRH ROZPOČTU 2016		SCHVÁLENÝ ROZPOČET 2015		SCHVÁLENÝ ROZPOČET 2014		SCHVÁLENÝ ROZPOČET 2013	
PŘÍSPĚVEK (tis. Kč)	30 645	PŘÍSPĚVEK (tis. Kč)	29 266	PŘÍSPĚVEK (tis. Kč)	26 883	PŘÍSPĚVEK (tis. Kč)	28 047
NÁKLADY (tis. Kč)	31 758	NÁKLADY (tis. Kč)	30 307	NÁKLADY (tis. Kč)	29 280	NÁKLADY (tis. Kč)	31 069
POČET ZAMĚSTNANCŮ	57	POČET ZAMĚSTNANCŮ	57	POČET ZAMĚSTNANCŮ	54	POČET ZAMĚSTNANCŮ	55
OSOBNÍ NÁKLADY (tis. Kč)	22 983	OSOBNÍ NÁKLADY (tis. Kč)	21 981	OSOBNÍ NÁKLADY (tis. Kč)	20 542	OSOBNÍ NÁKLADY (tis. Kč)	20 542
PRŮMĚRNÝ PLAT (Kč)	23 321	PRŮMĚRNÝ PLAT (Kč)	22 235	PRŮMĚRNÝ PLAT (Kč)	21 910	PRŮMĚRNÝ PLAT (Kč)	21 512
VÝVOJ PŘÍSPĚVKU NA PROVOZ (BI 2010)				STRUKTURA VÝNOSŮ V LETECH (tis. Kč)			



PODÍL OSOBNÍCH NÁKLADŮ



PRODUKTIVITA (BI 2010)





Národní knihovna
České republiky
National Library
of the Czech Republic

Knihovna s univerzálním knihovním fondem doplněným specializovanými fondy, která trvale uchovává historický a konzervační fond; zajišťuje rovný přístup všem k veřejným knihovnickým a informačním službám.

Národní knihovna České republiky

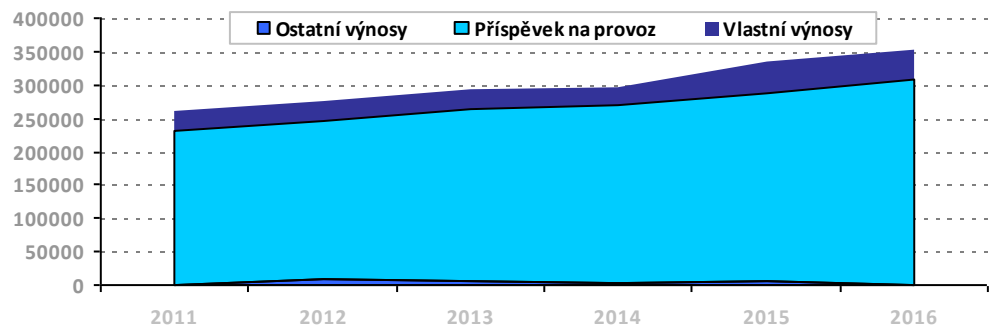
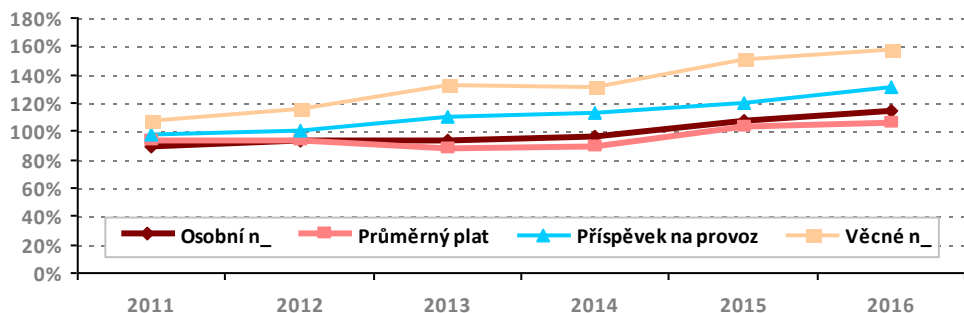
Klementinum 190, 110 00 Praha 1

www.nkp.cz NK

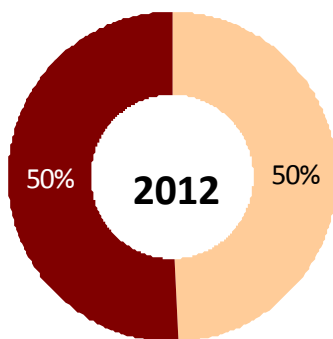
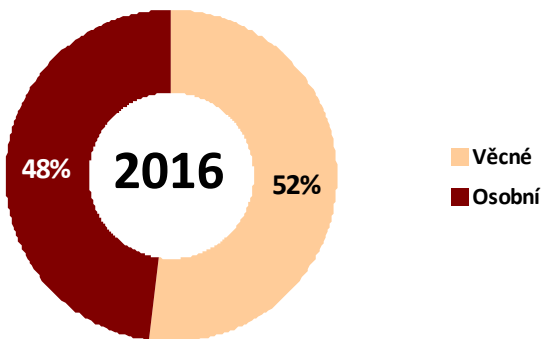
ŘEDITEL

PhDr. Petr Kroupa

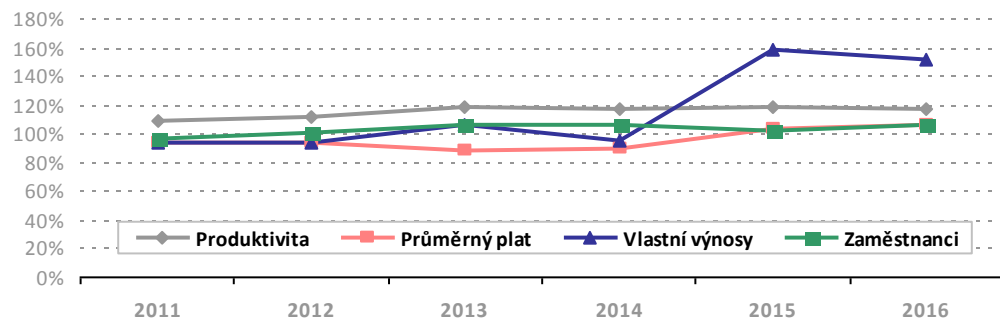
NÁVRH ROZPOČTU 2016		SCHVÁLENÝ ROZPOČET 2015		SCHVÁLENÝ ROZPOČET 2014		SCHVÁLENÝ ROZPOČET 2013	
PŘÍSPĚVEK (tis. Kč)	306 874	PŘÍSPĚVEK (tis. Kč)	281 647	PŘÍSPĚVEK (tis. Kč)	264 175	PŘÍSPĚVEK (tis. Kč)	257 912
NÁKLADY (tis. Kč)	353 190	NÁKLADY (tis. Kč)	335 365	NÁKLADY (tis. Kč)	297 072	NÁKLADY (tis. Kč)	294 798
POČET ZAMĚSTNANCŮ	475	POČET ZAMĚSTNANCŮ	454	POČET ZAMĚSTNANCŮ	475	POČET ZAMĚSTNANCŮ	476
OSOBNÍ NÁKLADY (tis. Kč)	168 890	OSOBNÍ NÁKLADY (tis. Kč)	158 749	OSOBNÍ NÁKLADY (tis. Kč)	142 609	OSOBNÍ NÁKLADY (tis. Kč)	138 700
PRŮMĚRNÝ PLAT (Kč)	21 347	PRŮMĚRNÝ PLAT (Kč)	20 955	PRŮMĚRNÝ PLAT (Kč)	17 962	PRŮMĚRNÝ PLAT (Kč)	17 784
VÝVOJ PŘÍSPĚVKU NA PROVOZ (BI 2010)				STRUKTURA VÝNOSŮ V LETECH (tis. Kč)			



PODÍL OSOBNÍCH NÁKLADŮ



PRODUKTIVITA (BI 2010)





NÁRODNÍ
MUZEUM

Ústřední státní muzeum s funkcí sbírkotvornou, vědeckou, osvětovou a metodickou. Jeho posláním je přispívat k rozvíjení národní identity, stejně jako vědomí příslušnosti k širšímu celku evropského a světového společenství a kultury.

Národní muzeum

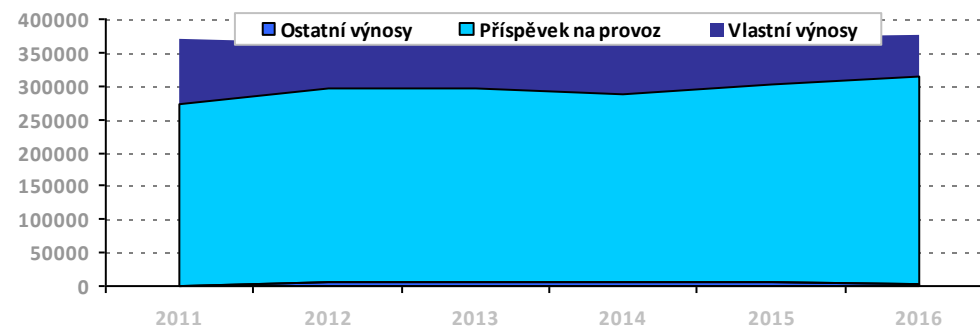
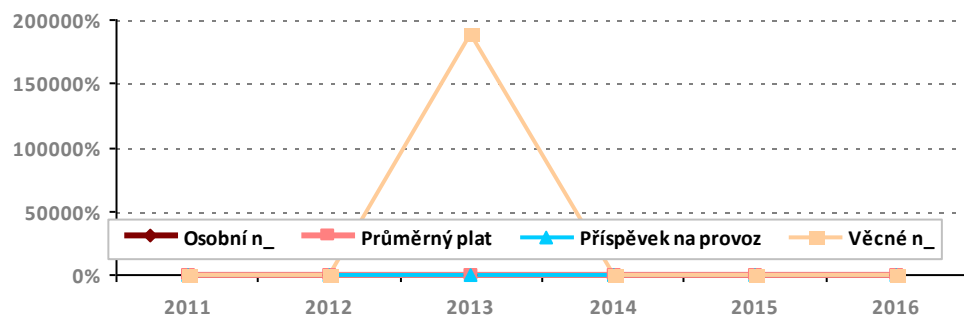
Václavské nám. 68, 115 79 Praha 1

www.nm.cz NM

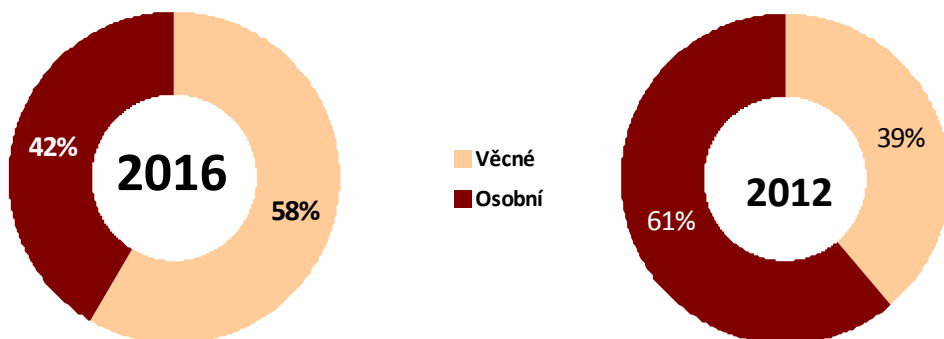
ŘEDITEL

PhDr. Michal Lukeš, Ph.D.

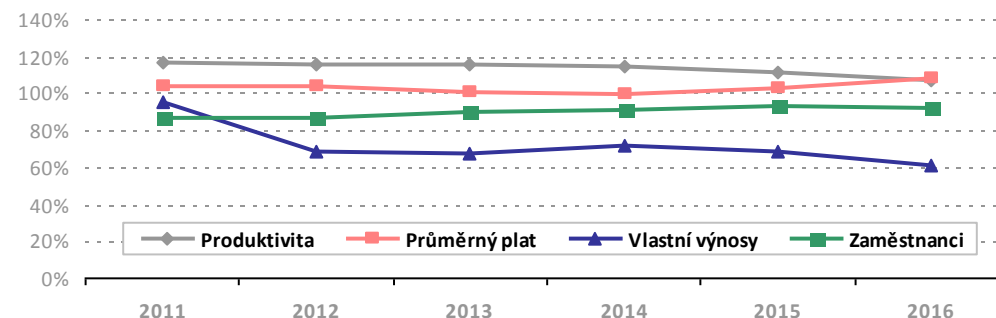
NÁVRH ROZPOČTU 2016		SCHVÁLENÝ ROZPOČET 2015		SCHVÁLENÝ ROZPOČET 2014		SCHVÁLENÝ ROZPOČET 2013	
PŘÍSPĚVEK (tis. Kč)	311 334	PŘÍSPĚVEK (tis. Kč)	298 741	PŘÍSPĚVEK (tis. Kč)	283 660	PŘÍSPĚVEK (tis. Kč)	290 604
NÁKLADY (tis. Kč)	377 440	NÁKLADY (tis. Kč)	372 894	NÁKLADY (tis. Kč)	361 464	NÁKLADY (tis. Kč)	365 163 612
POČET ZAMĚSTNANCŮ	442	POČET ZAMĚSTNANCŮ	446	POČET ZAMĚSTNANCŮ	437	POČET ZAMĚSTNANCŮ	432
OSOBNÍ NÁKLADY (tis. Kč)	157 293	OSOBNÍ NÁKLADY (tis. Kč)	150 013	OSOBNÍ NÁKLADY (tis. Kč)	142 100	OSOBNÍ NÁKLADY (tis. Kč)	142 100
PRŮMĚRNÝ PLAT (Kč)	21 886	PRŮMĚRNÝ PLAT (Kč)	20 682	PRŮMĚRNÝ PLAT (Kč)	19 994	PRŮMĚRNÝ PLAT (Kč)	20 226
VÝVOJ PŘÍSPĚVKU NA PROVOZ (BI 2010)				STRUKTURA VÝNOSŮ V LETECH (tis. Kč)			



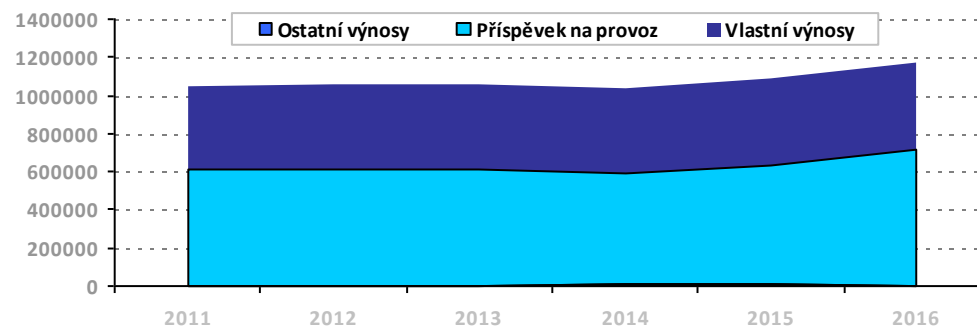
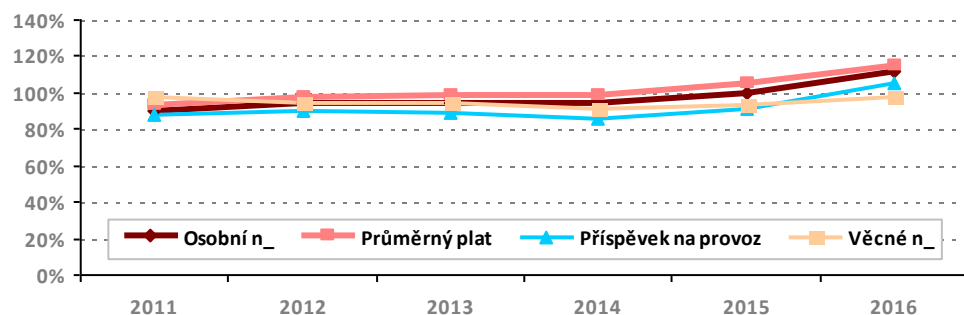
PODÍL OSOBNÍCH NÁKLADŮ



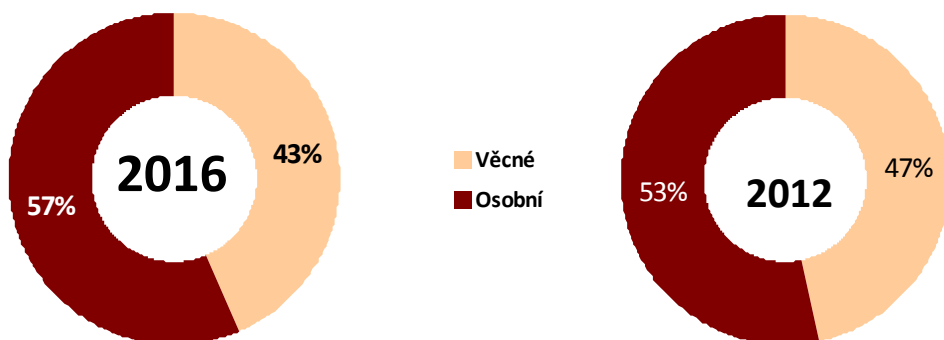
PRODUKTIVITA (BI 2010)



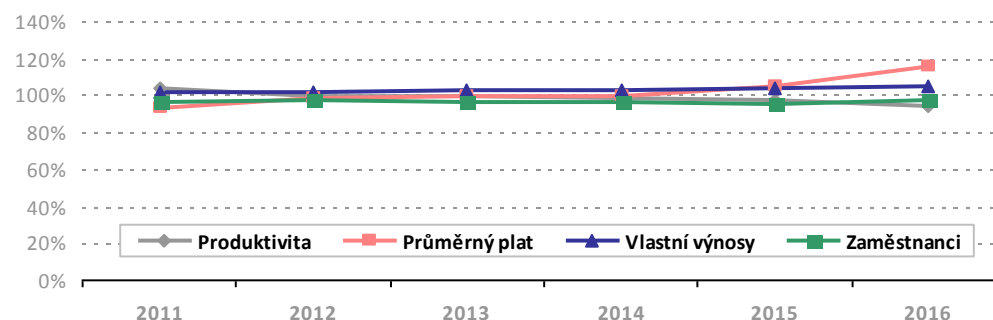
NÁVRH ROZPOČTU 2016		SCHVÁLENÝ ROZPOČET 2015		SCHVÁLENÝ ROZPOČET 2014		SCHVÁLENÝ ROZPOČET 2013	
PŘÍSPĚVEK (tis. Kč)	718 674	PŘÍSPĚVEK (tis. Kč)	627 339	PŘÍSPĚVEK (tis. Kč)	588 408	PŘÍSPĚVEK (tis. Kč)	609 691
NÁKLADY (tis. Kč)	1 174 501	NÁKLADY (tis. Kč)	1 084 289	NÁKLADY (tis. Kč)	1 040 274	NÁKLADY (tis. Kč)	1 058 971
POČET ZAMĚSTNANCŮ	1 906	POČET ZAMĚSTNANCŮ	1 875	POČET ZAMĚSTNANCŮ	1 879	POČET ZAMĚSTNANCŮ	1 881
OSOBNÍ NÁKLADY (tis. Kč)	663 755	OSOBNÍ NÁKLADY (tis. Kč)	595 990	OSOBNÍ NÁKLADY (tis. Kč)	564 600	OSOBNÍ NÁKLADY (tis. Kč)	564 600
PRŮMĚRNÝ PLAT (Kč)	20 457	PRŮMĚRNÝ PLAT (Kč)	18 628	PRŮMĚRNÝ PLAT (Kč)	17 608	PRŮMĚRNÝ PLAT (Kč)	17 589
VÝVOJ PŘÍSPĚVKU NA PROVOZ (BI 2010)				STRUKTURA VÝNOSŮ V LETECH (tis. Kč)			



PODÍL OSOBNÍCH NÁKLADŮ



PRODUKTIVITA (BI 2010)





Výstavní činnost sbírek dokumentujících vývoj mnoha technických oborů, přírodních, exaktních věd a průmyslu na území ČR. Má také své vlastní výzkumné pracoviště s publikační a vzdělávací činností z oblasti dějin věd a techniky.

Národní technické muzeum

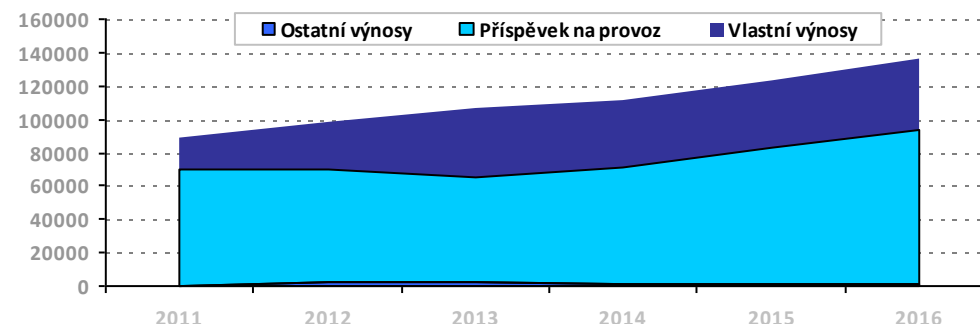
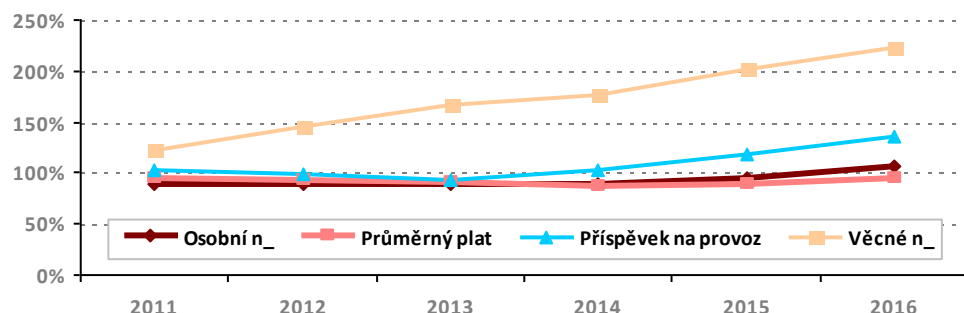
Kostelní 42, 170 78 Praha 7

www.ntm.cz NTM

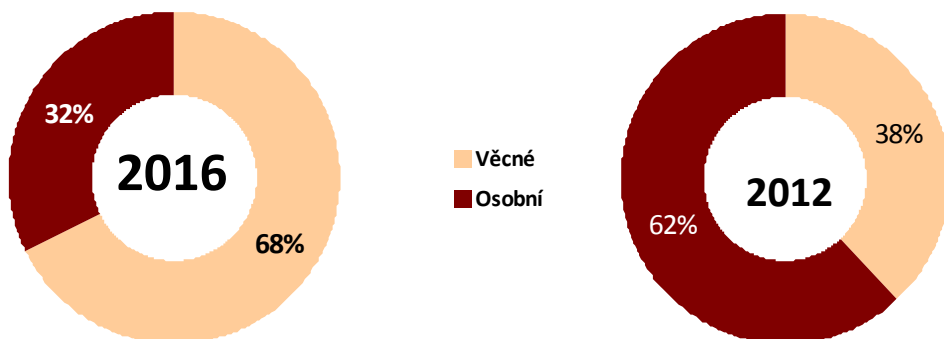
ŘEDITEL

Mgr. Karel Ksandr

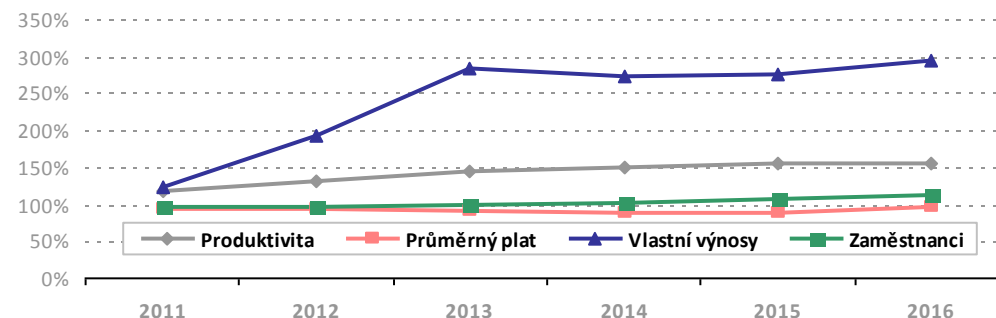
NÁVRH ROZPOČTU 2016		SCHVÁLENÝ ROZPOČET 2015		SCHVÁLENÝ ROZPOČET 2014		SCHVÁLENÝ ROZPOČET 2013	
PŘÍSPĚVEK (tis. Kč)	92 748	PŘÍSPĚVEK (tis. Kč)	81 641	PŘÍSPĚVEK (tis. Kč)	70 627	PŘÍSPĚVEK (tis. Kč)	63 606
NÁKLADY (tis. Kč)	136 739	NÁKLADY (tis. Kč)	122 903	NÁKLADY (tis. Kč)	110 873	NÁKLADY (tis. Kč)	106 882
POČET ZAMĚSTNANCŮ	130	POČET ZAMĚSTNANCŮ	124	POČET ZAMĚSTNANCŮ	120	POČET ZAMĚSTNANCŮ	116
OSOBNÍ NÁKLADY (tis. Kč)	44 077	OSOBNÍ NÁKLADY (tis. Kč)	39 326	OSOBNÍ NÁKLADY (tis. Kč)	37 253	OSOBNÍ NÁKLADY (tis. Kč)	37 253
PRŮMĚRNÝ PLAT (Kč)	19 888	PRŮMĚRNÝ PLAT (Kč)	18 735	PRŮMĚRNÝ PLAT (Kč)	18 338	PRŮMĚRNÝ PLAT (Kč)	18 970
VÝVOJ PŘÍSPĚVKU NA PROVOZ (BI 2010)				STRUKTURA VÝNOSŮ V LETECH (tis. Kč)			

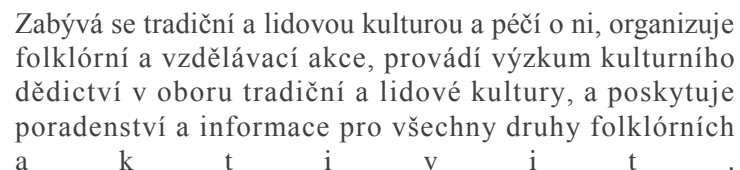


PODÍL OSOBNÍCH NÁKLADŮ



PRODUKTIVITA (BI 2010)





www.nulk.cz NULK

PhDr. Jan Krist

The chart illustrates the growth of four key economic indicators over a six-year period. 'Own income' shows the most significant growth, peaking at nearly 190% in 2013. 'Productivity' and 'Average wage' show steady, moderate growth, while 'Employees' remains relatively stable, ending slightly above the 2011 baseline.

Indikator	2011	2012	2013	2014	2015	2016
Produktivita	100%	105%	115%	110%	105%	100%
Průměrný plat	100%	102%	105%	110%	105%	115%
Vlastní výnosy	100%	105%	185%	165%	145%	150%
Zaměstnanci	100%	100%	100%	98%	100%	102%



PRAŽSKÝ FILHARMONICKÝ SBOR

Vokální soubor s osmdesátiletou tradicí, mezi jeho koncertní partnery patří nejlepší světové orchestry a zároveň pracuje s předními dirigenty.

Pražský filharmonický sbor

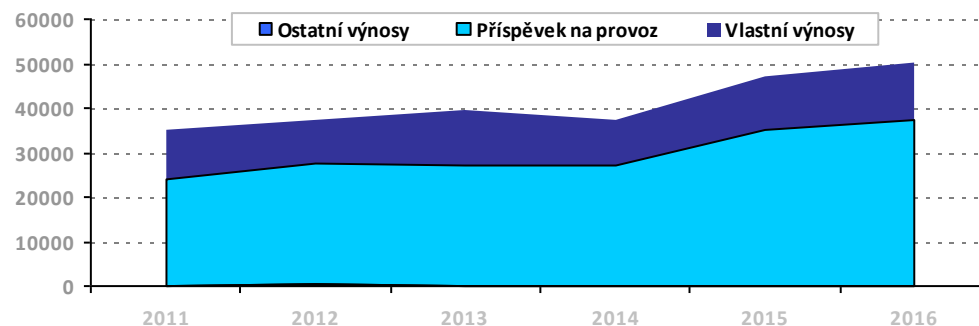
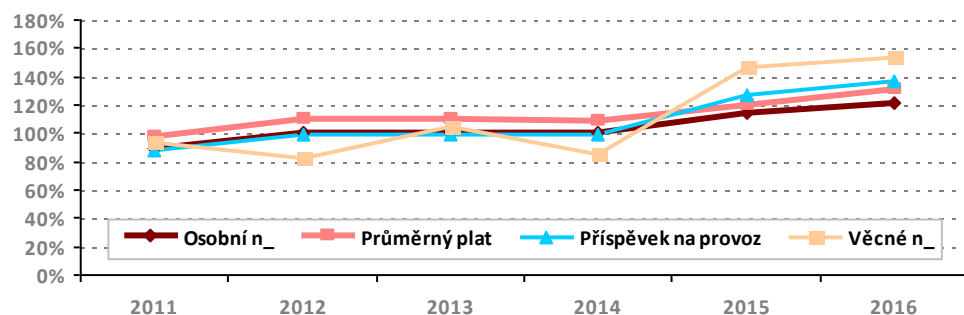
Senovážné náměstí 23, 110 00 Praha 1

www.filharmonickysbor.cz PFS

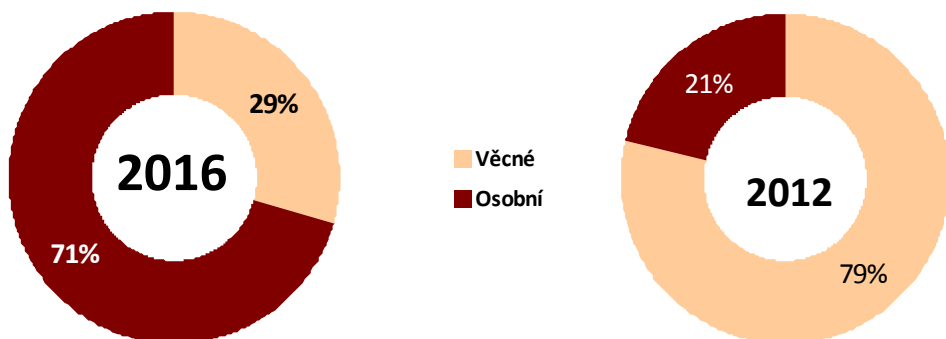
ŘEDITEL

PhDr. Eva Sedláková

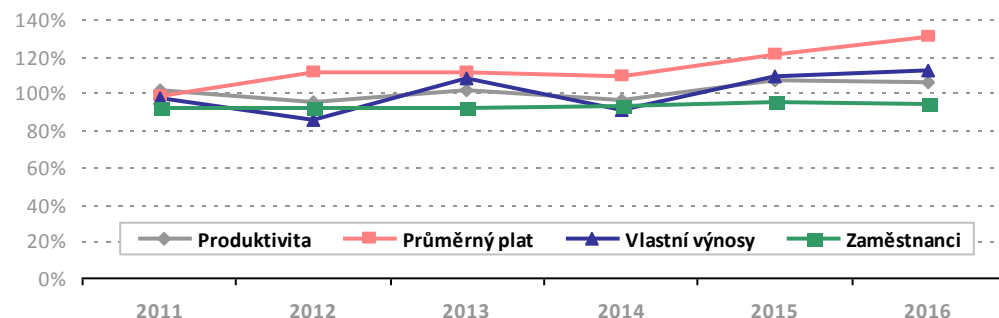
NÁVRH ROZPOČTU 2016		SCHVÁLENÝ ROZPOČET 2015		SCHVÁLENÝ ROZPOČET 2014		SCHVÁLENÝ ROZPOČET 2013	
PŘÍSPĚVEK (tis. Kč)	37 257	PŘÍSPĚVEK (tis. Kč)	34 817	PŘÍSPĚVEK (tis. Kč)	27 146	PŘÍSPĚVEK (tis. Kč)	27 146
NÁKLADY (tis. Kč)	50 029	NÁKLADY (tis. Kč)	47 163	NÁKLADY (tis. Kč)	37 443	NÁKLADY (tis. Kč)	39 378
POČET ZAMĚSTNANCŮ	77	POČET ZAMĚSTNANCŮ	78	POČET ZAMĚSTNANCŮ	76	POČET ZAMĚSTNANCŮ	75
OSOBNÍ NÁKLADY (tis. Kč)	35 348	OSOBNÍ NÁKLADY (tis. Kč)	33 099	OSOBNÍ NÁKLADY (tis. Kč)	29 286	OSOBNÍ NÁKLADY (tis. Kč)	29 286
PRŮMĚRNÝ PLAT (Kč)	27 850	PRŮMĚRNÝ PLAT (Kč)	25 713	PRŮMĚRNÝ PLAT (Kč)	23 317	PRŮMĚRNÝ PLAT (Kč)	23 628
VÝVOJ PŘÍSPĚVKU NA PROVOZ (BI 2010)				STRUKTURA VÝNOSŮ V LETECH (tis. Kč)			



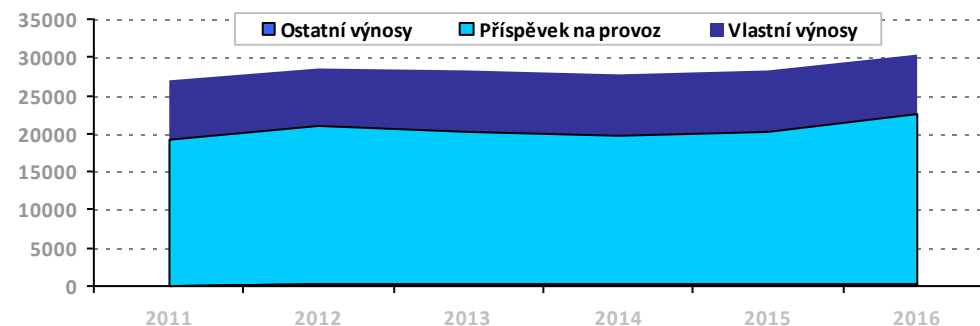
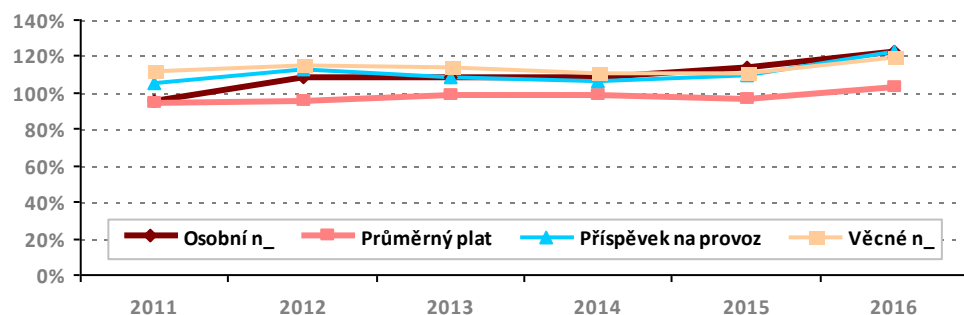
PODÍL OSOBNÍCH NÁKLADŮ



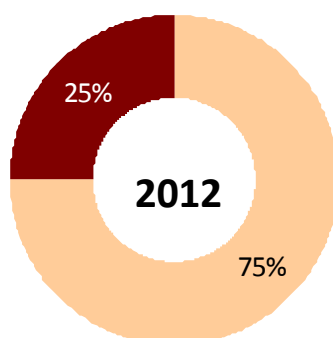
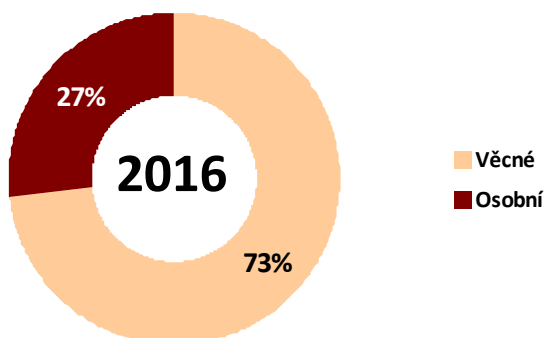
PRODUKTIVITA (BI 2010)



NÁVRH ROZPOČTU 2016		SCHVÁLENÝ ROZPOČET 2015		SCHVÁLENÝ ROZPOČET 2014		SCHVÁLENÝ ROZPOČET 2013	
PŘÍSPĚVEK (tis. Kč)	22 372	PŘÍSPĚVEK (tis. Kč)	20 026	PŘÍSPĚVEK (tis. Kč)	19 495	PŘÍSPĚVEK (tis. Kč)	19 903
NÁKLADY (tis. Kč)	30 245	NÁKLADY (tis. Kč)	28 144	NÁKLADY (tis. Kč)	27 613	NÁKLADY (tis. Kč)	28 226
POČET ZAMĚSTNANCŮ	25	POČET ZAMĚSTNANCŮ	25	POČET ZAMĚSTNANCŮ	23	POČET ZAMĚSTNANCŮ	23
OSOBNÍ NÁKLADY (tis. Kč)	8 100	OSOBNÍ NÁKLADY (tis. Kč)	7 580	OSOBNÍ NÁKLADY (tis. Kč)	7 181	OSOBNÍ NÁKLADY (tis. Kč)	7 181
PRŮMĚRNÝ PLAT (Kč)	18 720	PRŮMĚRNÝ PLAT (Kč)	17 437	PRŮMĚRNÝ PLAT (Kč)	17 953	PRŮMĚRNÝ PLAT (Kč)	17 953
VÝVOJ PŘÍSPĚVKU NA PROVOZ (BI 2010)				STRUKTURA VÝNOSŮ V LETECH (tis. Kč)			



PODÍL OSOBNÍCH NÁKLADŮ



PRODUKTIVITA (BI 2010)

