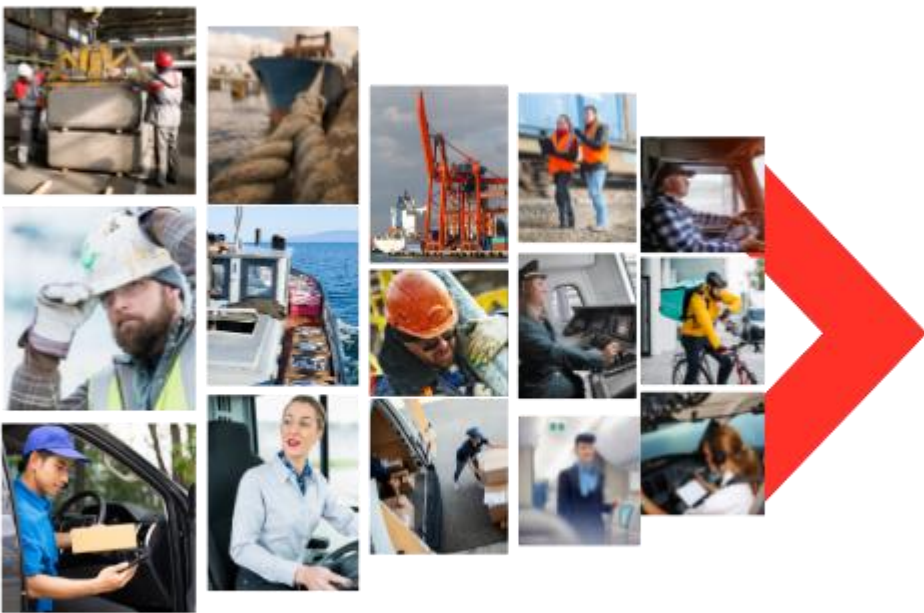


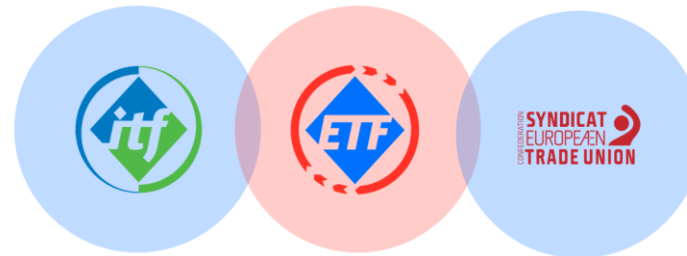


EUROPEAN
TRANSPORT
WORKERS'
FEDERATION

EVROPSKÁ FEDERACE PRACOVNÍKŮ V DOPRAVĚ (ETF)



- 200 odborových svazů
- 38 zemí (EU, EHP, SVE)
- 5 milionů pracovníků v dopravě
- sociální partner v 8 odvětvových výborech sociálního dialogu na úrovni EU



MISE A VIZE



MISE

- reprezentace sociálních a ekonomických zájmů
- podpora solidarity mezi odborovými svazy na evropské úrovni
- sociální pokrok založený na vysokých sociálních standardech v rámci Evropy

VIZE = Spravedlivá doprava (*Fair Transport*)

- kvalitní a důstojná práce pro zaměstnance
- bezpečné, spolehlivé a dostupné dopravní služby pro uživatele
- nejen ekologicky, ale i sociálně udržitelná

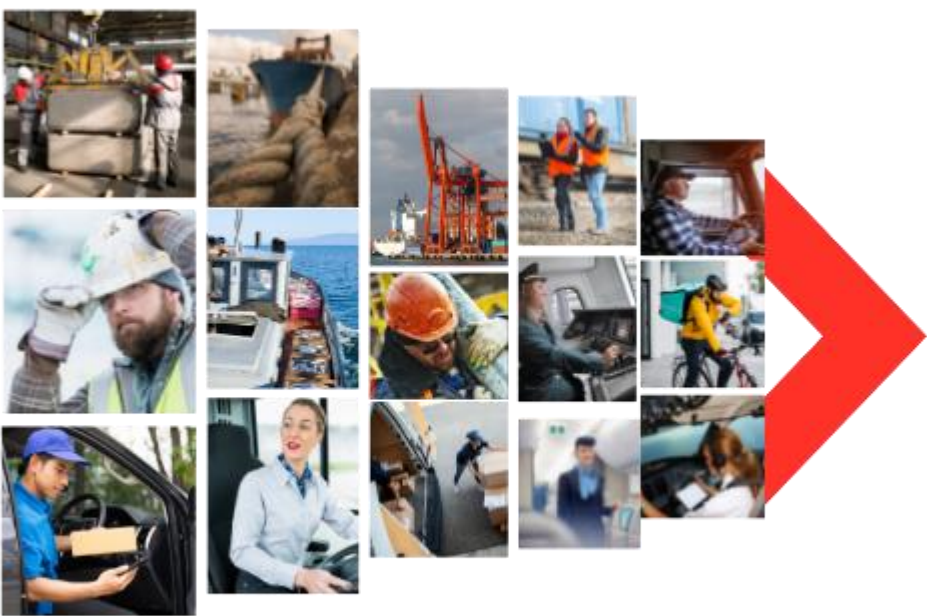


Dlouhodobé požadavky



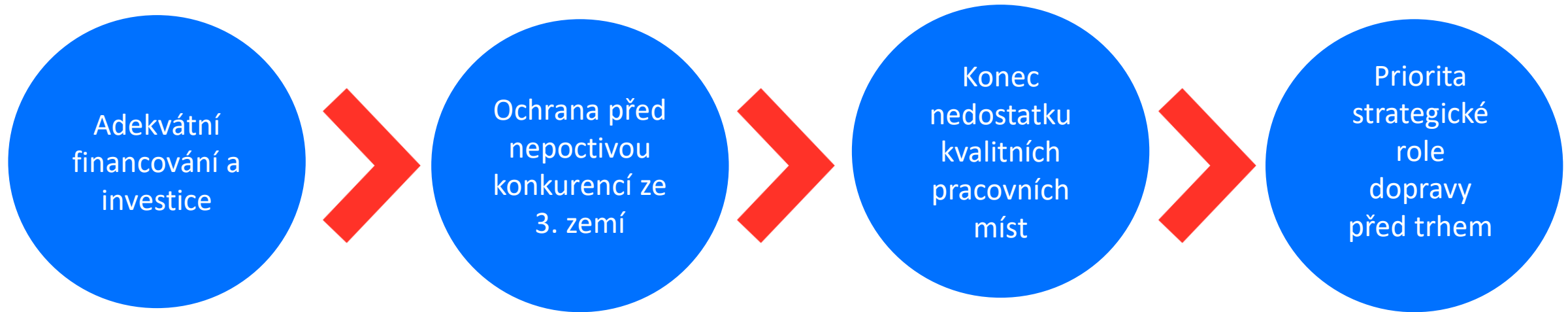
- zaměstnanci v dopravě jako priorita dopravní politiky
- vize dopravy jako strategické infrastruktury a klíčové veřejné služby
- ochrana práv mobilních a přeshraničních pracovníků, včetně posílení ELA
- násilí na pracovišti (cestující)
- sociálně spravedlivá zelená a digitální transformace s účastí odborů a zaměstnanců
- kvalitní pracovní místa v dopravě (kolektivní smlouvy, stabilní zaměstnání, důstojné mzdy)

Krátkodobé legislativní priority



- Námořní doprava: implementace ETS
- Letectví: revize nařízení o leteckých službách
- **Železnice: zhodnocení politiky liberalizace**
- Silniční doprava: dodržování pracovně-právních předpisů

Průmyslová politika EU pro dopravu



STŘEDNÍ A VÝCHODNÍ EVROPA

PRIORITY

- podpora budování odborů
- odborové organizování
- kolektivní vyjednávání

PLÁN PRÁCE

- Mapování mezer a pokrytí v rámci členské základny
- Diskuse a dohoda na strategických cílech a prioritách
- Zdroje a politická podpora v rámci ITF/ETF
- Implementace konkrétních projektů



KONKRÉTNÍ AKTIVITY V REGIONU

PROJEKT SPOLUFINANCOVANÝ EU

- původně zaměřen na 5 zemí (BG, HR, HU, PL a TK), vliv COVID-19
- Semináře v PL a HU + Letní škola pro mladé (před COVID)
- **Subregionální železniční seminář pro CEE (Praha, listopad 2021)**
- Workshop Západního Balkánu (Bělehrad, leden 2022)
- Setkání mládeže a dokerů (Záhřeb/Rijeka, březen 2022)
- Setkání s maďarskými členy (březen 2022)

DOPRAVNÍ SPOLEČENSTVÍ (BALKÁN)

- Smlouva mezi EU a státy jihovýchodní Evropy (AL, BA, MK, Kosovo, MN, RS)
- Cíl = plná integrace acquis EU v oblasti dopravy do národního práva
- ETF se pravidelně účastní Sociálního fóra, spolupráce i mimo sociální oblast



SPOLEČNÝ PROJEKT ITF A ETF VE STŘEDNÍ A VÝCH. EVROPĚ

NÍZKONÁKLADOVÉ LETECKÉ SPOLEČNOSTI

- nízkonákladoví dopravci v regionu (převážně Ryanair a Wizzair)
- počáteční zaměření na Polsko, dále Rumunsko, ČR, Maďarsko

PŘÍSTAVY

- na základě předchozích úspěšných kampaní
- nový odborový svaz dokerů v BCT Gdynia (vlastněný ICTSI), nyní Szczecin a Świnoujście

SOUKROMÍ ŽELEZNIČNÍ DOPRAVCI

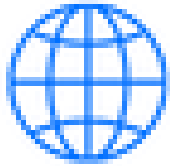
- významný podíl na trhu železničního nákladu ve Střední a Východní Evropě
- první cíl = METRANS/CZ (vlastněný HHLA – přístav v Hamburku)
- paralelně organizování odborů a kontakty s vrcholovým managementem

SILNIČNÍ DOPRAVA (RUMUNSKO)

- podpora odborového organizování



ODKAZY



<https://www.etf-europe.org/>



ETF_Europe



ETF.Europe



<https://www.linkedin.com/company/european-transport-workers'-federation/>

