



## **Rozpočet kapitoly 334 - Ministerstvo kultury**



**Obsah:**

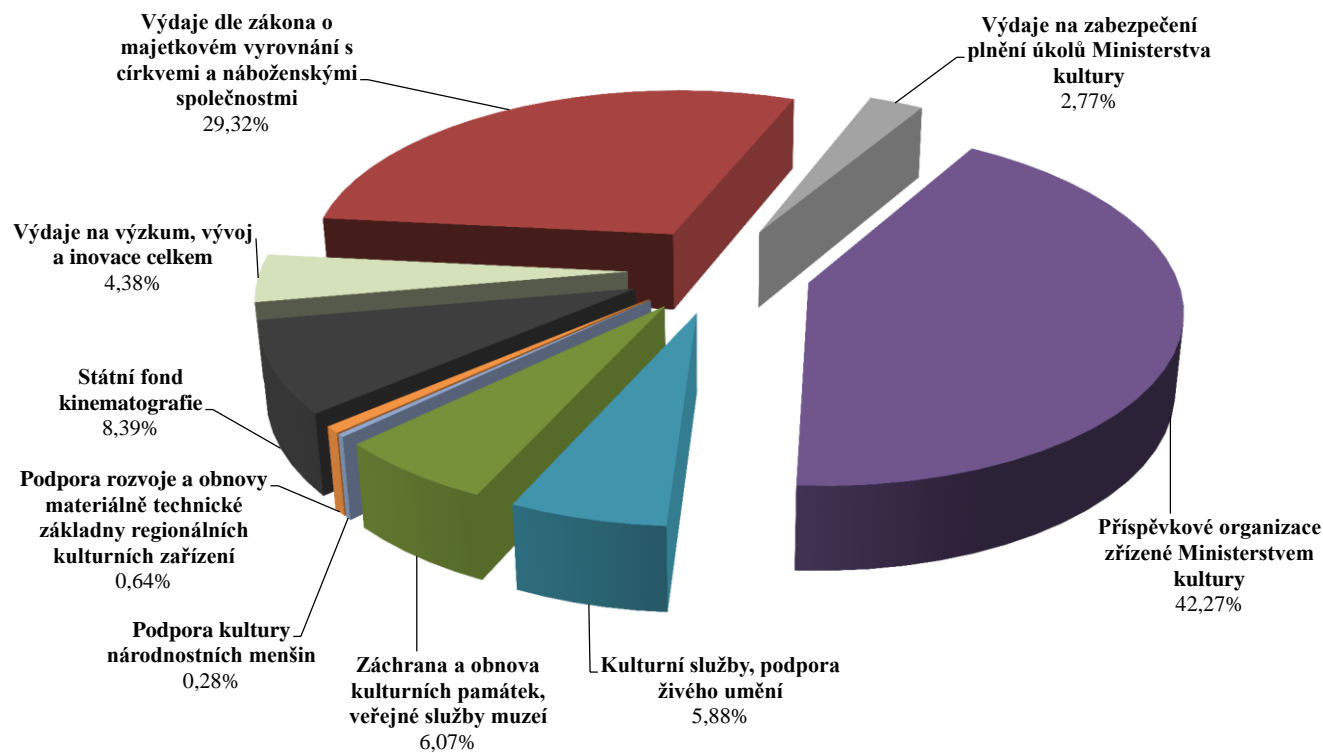
- Ukazatele kapitoly 334 Ministerstvo kultury, Schválený rozpočet na roky 2014, 2015 a 2016.
- Struktura schváleného rozpočtu kapitoly 334 Ministerstvo kultury na rok 2016 (graf).
- Přehled výdajů MK na tzv. živé umění – dle ukazatelů rozpočtu.
- Přehled výdajů MK na tzv. neživé umění – dle ukazatelů rozpočtu.
- Příspěvkové organizace MK.

Ukazatele kapitoly 334 Ministerstvo kultury (v Kč)  
Schválený rozpočet na roky 2014, 2015 a 2016

	Rozpočet 2014	Rozpočet 2015	Rozpočet 2016
<b>Příjmy celkem</b>	<b>649 463 000</b>	<b>264 701 000</b>	<b>157 195 000</b>
<b>Daňové příjmy</b>	<b>10 000</b>	<b>10 000</b>	<b>10 000</b>
<b>Nedaňové příjmy, kapitálové příjmy a přijaté transfery celkem</b>	<b>649 453 000</b>	<b>264 691 000</b>	<b>157 185 000</b>
v tom: příjmy z rozpočtu Evropské unie bez společné zemědělské politiky celkem	509 259 000	0	0
příjmy z prostředků finančních mechanismů	5 000 000	100 000 000	0
ostatní nedaňové příjmy, kapitálové příjmy a přijaté transfery celkem	135 194 000	164 691 000	157 185 000
<b>Výdaje celkem</b>	<b>10 415 749 414</b>	<b>10 889 523 999</b>	<b>11 707 143 311</b>
<b>Výdaje na výzkum, vývoj a inovace celkem</b>	<b>480 980 000</b>	<b>499 901 000</b>	<b>512 223 000</b>
<b>Výdaje dle zákona o majetkovém vyrovnání s církvemi a náboženskými společnostmi</b>	<b>3 476 320 000</b>	<b>3 496 805 705</b>	<b>3 432 776 266</b>
v tom: finanční náhrada	2 031 567 000	2 052 052 705	2 060 260 916
příspěvek na podporu činnosti dotčených církví a náboženských společností	1 444 753 000	1 444 753 000	1 372 515 350
<b>Výdaje na zabezpečení plnění úkolů Ministerstva kultury</b>	<b>409 375 437</b>	<b>281 034 983</b>	<b>324 115 864</b>
v tom: rozvoj a obnova materiálně technické základny	9 920 690	9 383 000	42 880 000
neinvestiční výdaje na projekty spolufinancované z rozpočtu EU	32 376 171	0	0
výdaje na činnost úřadu	243 021 176	246 669 583	256 175 364
platby mezinárodním společnostem a dalším organizacím	124 057 400	24 982 400	25 060 500
<b>Příspěvkové organizace zřízené Ministerstvem kultury</b>	<b>4 371 241 977</b>	<b>4 929 223 801</b>	<b>4 948 785 398</b>
v tom: příspěvek na provoz příspěvkovým organizacím	3 086 095 977	3 236 546 281	3 476 468 398
program péče o národní kulturní poklad	280 000 000	1 063 785 684	1 000 000 000
rozvoj a obnova materiálně technické základny státních kulturních zařízení	998 146 000	628 891 836	422 137 000
společné projekty spolufinancované z finančních mechanismů	7 000 000	0	0
kulturní dědictví ve vlastnictví státu, podporované evropskými fondy	-	-	50 180 000
<b>Kulturní služby, podpora živého umění</b>	<b>560 195 000</b>	<b>604 320 110</b>	<b>688 442 783</b>
v tom: program státní podpory profesionálních divadel a stálých profesionálních symfonických orchestrů a pěveckých sborů	70 000 000	75 000 000	91 726 000
kulturní aktivity	442 665 000	486 790 110	536 716 783
veřejné informační služby knihoven	47 530 000	42 530 000	60 000 000
<b>Záchrana a obnova kulturních památek, veřejné služby muzeí</b>	<b>552 159 000</b>	<b>532 159 000</b>	<b>711 000 000</b>
v tom: programy podpory veřejných služeb v muzeích	42 159 000	22 159 000	53 000 000
programy na záchranu a obnovu kulturních památek	510 000 000	510 000 000	658 000 000
<b>Podpora kultury národnostních menšin</b>	<b>31 478 000</b>	<b>31 478 000</b>	<b>33 000 000</b>
v tom: podpora projektů integrace příslušníků romské komunity	1 516 000	1 516 000	2 000 000
podpora kulturních aktivit národnostních menšin a informací v jazycích národnostních menšin	29 962 000	29 962 000	31 000 000
<b>Podpora rozvoje a obnovy materiálně technické základny regionálních kulturních zařízení</b>	<b>32 000 000</b>	<b>12 710 000</b>	<b>75 000 000</b>
<b>Státní fond kinematografie</b>	<b>502 000 000</b>	<b>501 891 400</b>	<b>981 800 000</b>
v tom: dotace na filmové pobídky	500 000 000	500 000 000	800 000 000
dotace ze státního rozpočtu	2 000 000	1 891 400	181 800 000

<i>Průřezové ukazatele</i>	<b>Rozpočet 2014</b>	<b>Rozpočet 2015</b>	<b>Rozpočet 2016</b>
<b>Platy zaměstnanců a ostatní platby za provedenou práci</b>	<b>135 045 220</b>	<b>131 367 987</b>	<b>137 500 570</b>
Povinné pojistné placené zaměstnavatelem	45 141 955	43 895 096	45 979 154
Převod fondů kulturních a sociálních potřeb	1 234 112	1 207 171	1 895 371
Platy zaměstnanců v pracovním poměru vyjma zaměstnanců na služebních místech	123 411 220	94 393 170	23 739 974
Platy zaměstnanců na služebních místech dle zákona o státní službě	-	26 323 940	102 618 177
<b>Výdaje na výzkum, vývoj a inovace celkem včetně programů spolufinancovaných z prostředků zahraničních programů</b>	<b>480 980 000</b>	<b>499 901 000</b>	<b>512 223 000</b>
v tom: ze státního rozpočtu celkem	480 980 000	499 901 000	512 223 000
v tom: institucionální podpora celkem	74 901 000	125 559 000	87 223 000
účelová podpora celkem	406 079 000	374 342 000	425 000 000
podíl prostředků zahraničních programů	0	0	0
Účelová podpora na programy aplikovaného výzkumu, vývoje a inovací	406 079 000	374 342 000	425 000 000
Institucionální podpora výzkumných organizací podle zhodnocení jimi dosažených výsledků	72 558 000	123 216 000	84 880 000
<b>Podpora projektů integrace příslušníků romské komunity</b>	<b>1 516 000</b>	<b>1 516 000</b>	<b>2 000 000</b>
<b>Zajištění přípravy na krizové situace podle zákona č. 240/2000 Sb.</b>	<b>50 000</b>	<b>50 000</b>	<b>50 000</b>
<b>Výdaje spolufinancované zcela nebo částečně z rozpočtu Evropské unie bez společné zemědělské politiky celkem</b>	<b>626 661 171</b>	<b>1 209 334</b>	<b>50 180 000</b>
v tom: ze státního rozpočtu	117 402 171	1 209 334	50 180 000
podíl rozpočtu Evropské unie	509 259 000	0	0
<b>Výdaje na společné projekty, které jsou zcela nebo částečně financovány z prostředků finančních mechanismů celkem</b>	<b>15 000 000</b>	<b>132 000 000</b>	<b>0</b>
v tom: ze státního rozpočtu	10 000 000	32 000 000	0
podíl prostředků finančních mechanismů	5 000 000	100 000 000	0
<b>Výdaje vedené v informačním systému programového financování EDS/SMVS celkem</b>	<b>1 362 225 690</b>	<b>1 736 929 520</b>	<b>1 632 197 000</b>

## Struktura schváleného rozpočtu kapitoly 334 Ministerstvo kultury na rok 2016



## Přehled výdajů kapitoly 334 MK dle schváleného rozpočtu na rok 2016

Název ukazatele výdajů	Návrh rozpočtu 2016 (v mil. Kč)	% z celkových výdajů 2016
Výdaje na výzkum, vývoj a inovace celkem	512,223	4,38
Výdaje dle zákona o majetkovém vyrovnání s církvemi a náboženskými společnostmi	3 432,776	29,32
Výdaje na zabezpečení plnění úkolů Ministerstva kultury	324,116	2,77
Příspěvkové organizace zřízené Ministerstvem kultury	4 948,785	42,27
Kulturní služby, podpora živého umění	688,443	5,88
Záchrana a obnova kulturních památek, veřejné služby muzeí	711,000	6,07
Podpora kultury národnostních menšin	33,000	0,28
Podpora rozvoje a obnovy materiálně technické základny regionálních kulturních zařízení	75,000	0,64
Státní fond kinematografie	981,800	8,39
<b>VÝDAJE CELKEM</b>	<b>11 707,143</b>	<b>100,00</b>

Přehled výdajů MK na tzv. živé umění - dle ukazatelů rozpočtu

v Kč

	Schválený rozpočet 2014	Schválený rozpočet 2015	Schválený rozpočet 2016
<b>Živé umění</b>	<b>591 673 000</b>	<b>635 798 100</b>	<b>721 442 783</b>
<b>Kulturní služby, podpora živého umění</b>	<b>560 195 000</b>	<b>604 320 100</b>	<b>688 442 783</b>
v tom: program státní podpory profesionálních divadel a stálých profesionálních symfonických orchestrů a pěveckých sborů	70 000 000	75 000 000	91 726 000
kulturní aktivity	442 665 000	486 790 100	536 716 783
v tom: kulturní aktivity	442 665 000	486 790 100	476 716 783
prioritní akce	0	0	60 000 000
veřejné informační služby knihoven	47 530 000	42 530 000	60 000 000
<b>Podpora kultury národnostních menšin</b>	<b>31 478 000</b>	<b>31 478 000</b>	<b>33 000 000</b>
v tom: podpora projektů integrace příslušníků romské komunity	1 516 000	1 516 000	2 000 000
podpora kulturních aktivit národnostních menšin a informací v jazycích národnostních menšin	29 962 000	29 962 000	31 000 000



## Přehled výdajů MK na tzv. neživé umění - dle ukazatelů rozpočtu

v Kč

	Schválený rozpočet 2014	Schválený rozpočet 2015	Schválený rozpočet 2016
<b>Neživé umění</b>	<b>552 159 000</b>	<b>532 159 000</b>	<b>711 000 000</b>
<b>Záchrana a obnova kulturních památek, veřejné služby muzeí</b>	<b>552 159 000</b>	<b>532 159 000</b>	<b>711 000 000</b>
v tom: programy podpory veřejných služeb v muzeích	42 159 000	22 159 000	53 000 000
programy na záchranu a obnovu kulturních památek	510 000 000	510 000 000	658 000 000
v tom: Program záchrany architektonického dědictví	150 000 000	150 000 000	190 000 000
Havárie střech památek	55 000 000	55 000 000	75 000 000
Program restaurování movitých kulturních památek	14 000 000	14 000 000	24 000 000
Program regenerace městských památkových rezervací a městských památkových zón	140 000 000	140 000 000	170 000 000
Péče o vesnické památkové rezervace a zóny a krajinné památkové zóny	20 000 000	20 000 000	30 000 000
Program podpory pro památky UNESCO	6 000 000	6 000 000	6 000 000
Program obnovy kulturních památek prostřednictvím obcí s rozšířenou působností	125 000 000	125 000 000	154 000 000
Program podpory záchranných archeologických výzkumů	0	0	9 000 000



PAMÁTNÍK  
NÁRODNÍHO  
PÍSEMNICTVÍ

Uchovává, eviduje, odborně zpracovává a zpřístupňuje sbírku dokladů k vývoji literatury a knižní kultury v českých zemích včetně dokladů vážících se k životu, dílu a odkazu významných osobností literatury a knižní kultury.

**Památník národního písemnictví**

Strahovské nádvoří 1/132, 118 38 Praha 1

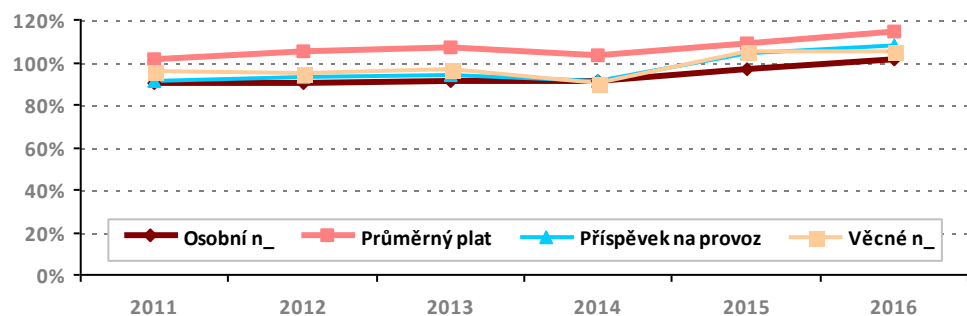
www.pamatniknarodnihopisemnictvi.cz PNP

ŘEDITEL

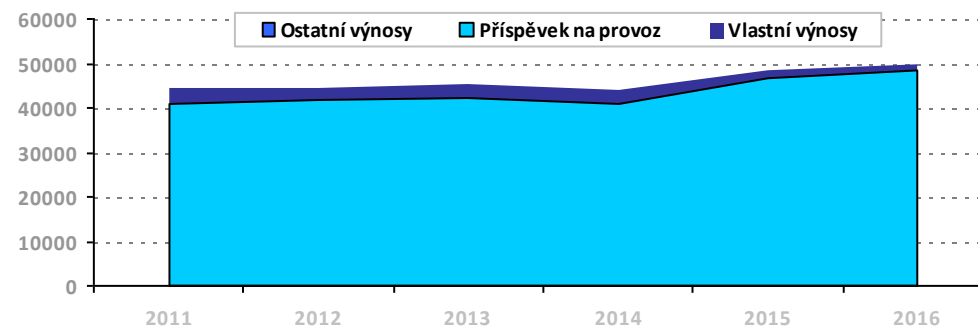
Mgr. Zdeněk Freisleben

NÁVRH ROZPOČTU 2016		SCHVÁLENÝ ROZPOČET 2015		SCHVÁLENÝ ROZPOČET 2014		SCHVÁLENÝ ROZPOČET 2013	
PŘÍSPĚVEK (tis. Kč)	<b>48 253</b>	PŘÍSPĚVEK (tis. Kč)	<b>46 744</b>	PŘÍSPĚVEK (tis. Kč)	<b>40 830</b>	PŘÍSPĚVEK (tis. Kč)	<b>42 032</b>
NÁKLADY (tis. Kč)	<b>49 696</b>	NÁKLADY (tis. Kč)	<b>48 332</b>	NÁKLADY (tis. Kč)	<b>44 012</b>	NÁKLADY (tis. Kč)	<b>45 143</b>
POČET ZAMĚSTNANCŮ	<b>78</b>	POČET ZAMĚSTNANCŮ	<b>78</b>	POČET ZAMĚSTNANCŮ	<b>78</b>	POČET ZAMĚSTNANCŮ	<b>75</b>
OSOBNÍ NÁKLADY (tis. Kč)	<b>30 418</b>	OSOBNÍ NÁKLADY (tis. Kč)	<b>29 020</b>	OSOBNÍ NÁKLADY (tis. Kč)	<b>27 489</b>	OSOBNÍ NÁKLADY (tis. Kč)	<b>27 489</b>
PRŮMĚRNÝ PLAT (Kč)	<b>23 821</b>	PRŮMĚRNÝ PLAT (Kč)	<b>22 715</b>	PRŮMĚRNÝ PLAT (Kč)	<b>21 516</b>	PRŮMĚRNÝ PLAT (Kč)	<b>22 377</b>

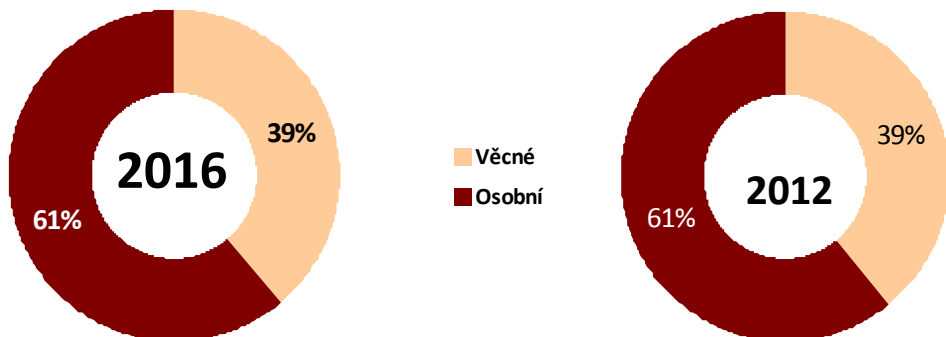
VÝVOJ PŘÍSPĚVKU NA PROVOZ (BI 2010)



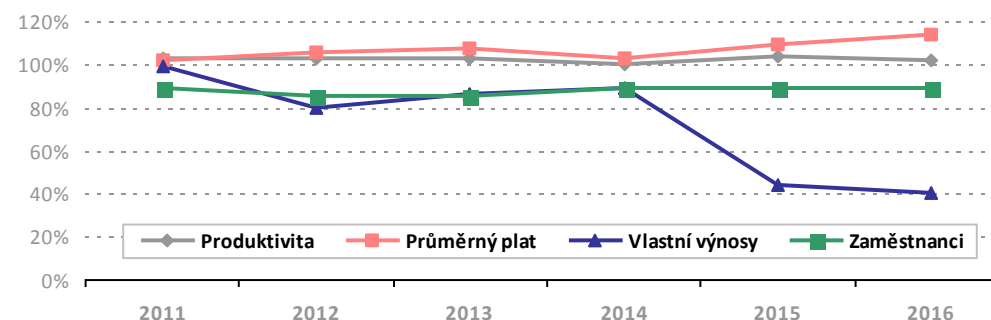
STRUKTURA VÝNOSŮ V LETECH (tis. Kč)



PODÍL OSOBNÍCH NÁKLADŮ

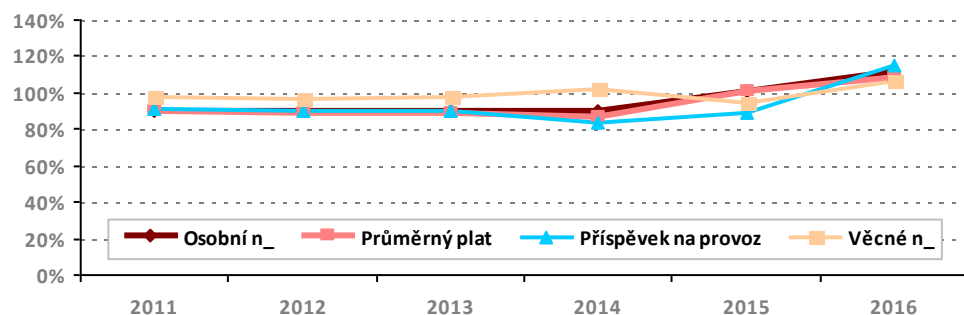


PRODUKTIVITA (BI 2010)

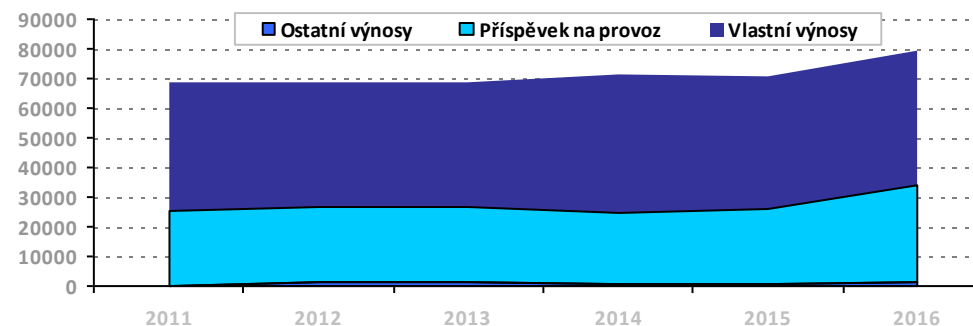


NÁVRH ROZPOČTU 2016		SCHVÁLENÝ ROZPOČET 2015		SCHVÁLENÝ ROZPOČET 2014		SCHVÁLENÝ ROZPOČET 2013	
PŘÍSPĚVEK (tis. Kč)	<b>32 442</b>	PŘÍSPĚVEK (tis. Kč)	<b>25 241</b>	PŘÍSPĚVEK (tis. Kč)	<b>23 581</b>	PŘÍSPĚVEK (tis. Kč)	<b>25 273</b>
NÁKLADY (tis. Kč)	<b>79 552</b>	NÁKLADY (tis. Kč)	<b>70 752</b>	NÁKLADY (tis. Kč)	<b>71 092</b>	NÁKLADY (tis. Kč)	<b>68 984</b>
POČET ZAMĚSTNANCŮ	<b>118</b>	POČET ZAMĚSTNANCŮ	<b>114</b>	POČET ZAMĚSTNANCŮ	<b>118</b>	POČET ZAMĚSTNANCŮ	<b>115</b>
OSOBNÍ NÁKLADY (tis. Kč)	<b>32 971</b>	OSOBNÍ NÁKLADY (tis. Kč)	<b>29 672</b>	OSOBNÍ NÁKLADY (tis. Kč)	<b>26 472</b>	OSOBNÍ NÁKLADY (tis. Kč)	<b>26 472</b>
PRŮMĚRNÝ PLAT (Kč)	<b>17 170</b>	PRŮMĚRNÝ PLAT (Kč)	<b>15 986</b>	PRŮMĚRNÝ PLAT (Kč)	<b>13 785</b>	PRŮMĚRNÝ PLAT (Kč)	<b>14 145</b>

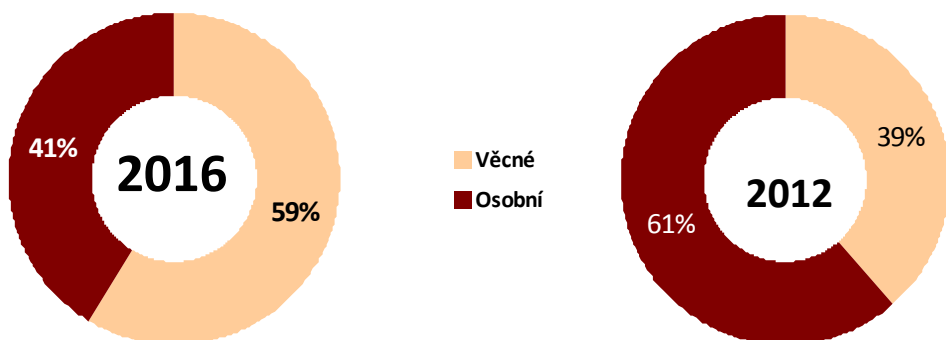
**VÝVOJ PŘÍSPĚVKU NA PROVOZ (BI 2010)**



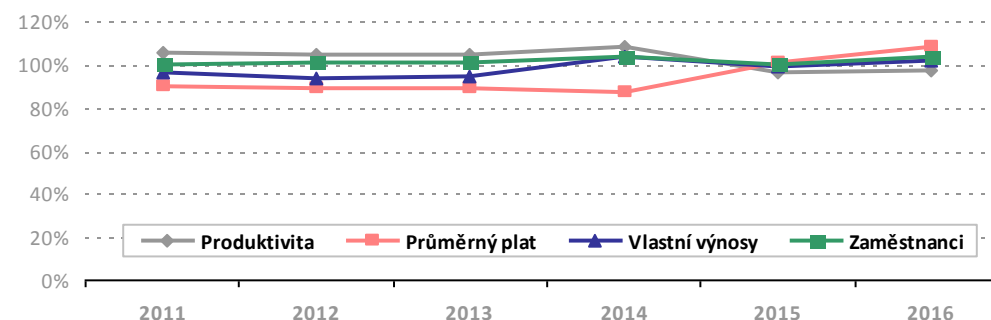
**STRUKTURA VÝNOSŮ V LETECH (tis. Kč)**



**PODÍL OSOBNÍCH NÁKLADŮ**



**PRODUKTIVITA (BI 2010)**





Jeho zájem sahá od živé i neživé přírody přes prehistorii, historii až k dějinám umění oblasti českého Slezska, severní a severovýchodní Moravy. Muzeum připravuje výstavy a provádí základní i aplikovaný výzkum.

**Slezské zemské muzeum**

Nádražní okruh 31, 746 01 Opava

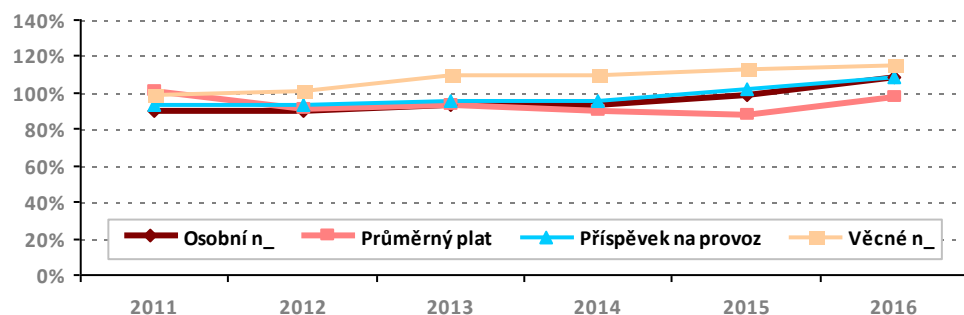
www.szm.cz SZM

ŘEDITEL

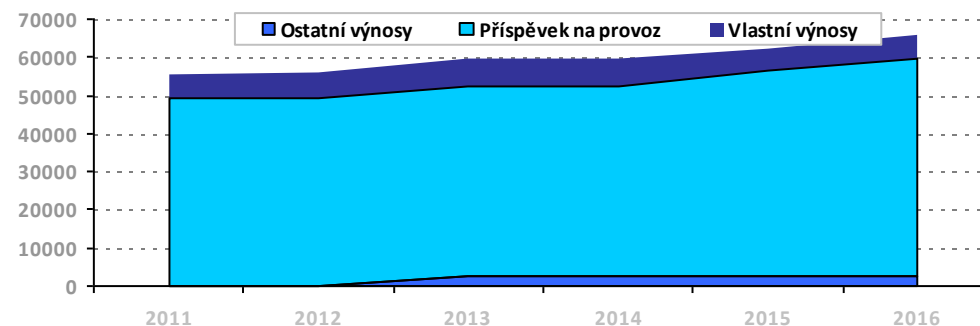
Mgr. Jana Horáková

NÁVRH ROZPOČTU 2016		SCHVÁLENÝ ROZPOČET 2015		SCHVÁLENÝ ROZPOČET 2014		SCHVÁLENÝ ROZPOČET 2013	
PŘÍSPĚVEK (tis. Kč)	<b>57 259</b>	PŘÍSPĚVEK (tis. Kč)	<b>53 803</b>	PŘÍSPĚVEK (tis. Kč)	<b>50 095</b>	PŘÍSPĚVEK (tis. Kč)	<b>49 978</b>
NÁKLADY (tis. Kč)	<b>65 629</b>	NÁKLADY (tis. Kč)	<b>61 963</b>	NÁKLADY (tis. Kč)	<b>59 575</b>	NÁKLADY (tis. Kč)	<b>59 458</b>
POČET ZAMĚSTNANCŮ	<b>114</b>	POČET ZAMĚSTNANCŮ	<b>114</b>	POČET ZAMĚSTNANCŮ	<b>106</b>	POČET ZAMĚSTNANCŮ	<b>102</b>
OSOBNÍ NÁKLADY (tis. Kč)	<b>34 453</b>	OSOBNÍ NÁKLADY (tis. Kč)	<b>31 293</b>	OSOBNÍ NÁKLADY (tis. Kč)	<b>29 643</b>	OSOBNÍ NÁKLADY (tis. Kč)	<b>29 643</b>
PRŮMĚRNÝ PLAT (Kč)	<b>18 251</b>	PRŮMĚRNÝ PLAT (Kč)	<b>16 539</b>	PRŮMĚRNÝ PLAT (Kč)	<b>16 849</b>	PRŮMĚRNÝ PLAT (Kč)	<b>17 510</b>

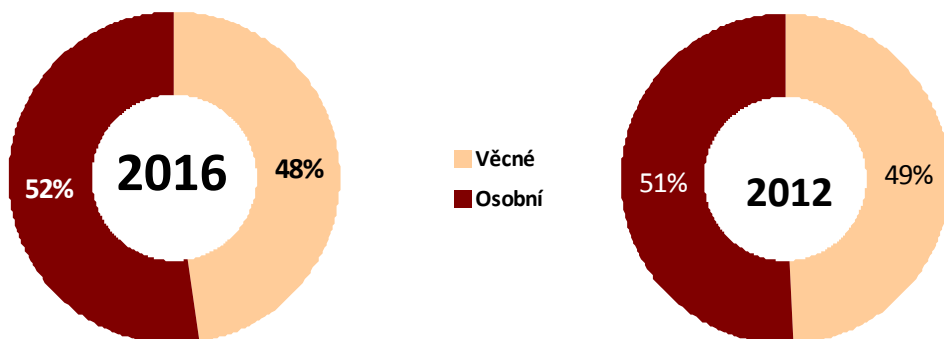
VÝVOJ PŘÍSPĚVKU NA PROVOZ (BI 2010)



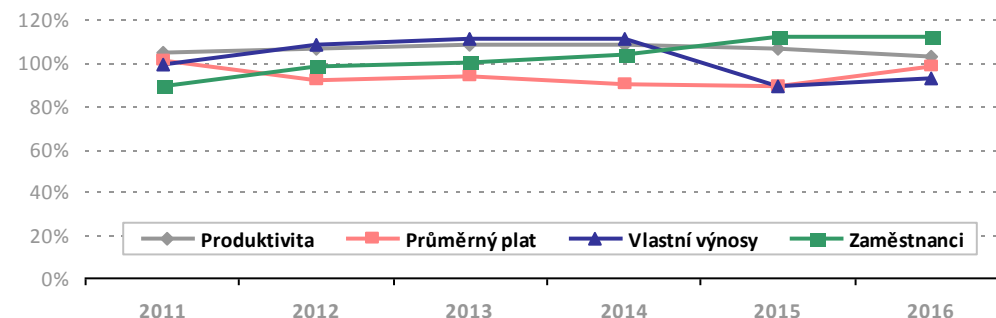
STRUKTURA VÝNOSŮ V LETECH (tis. Kč)



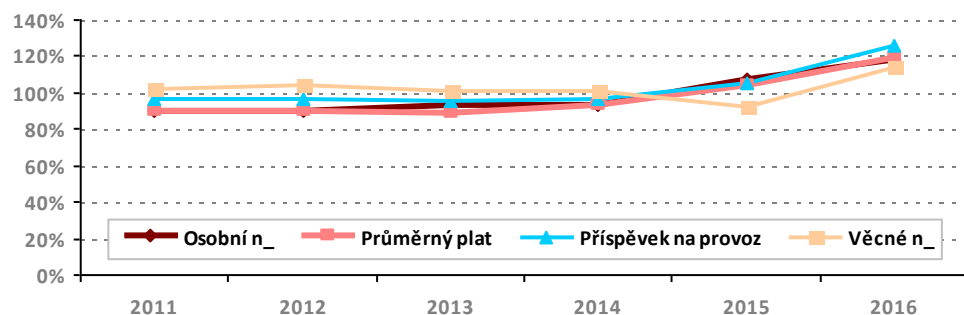
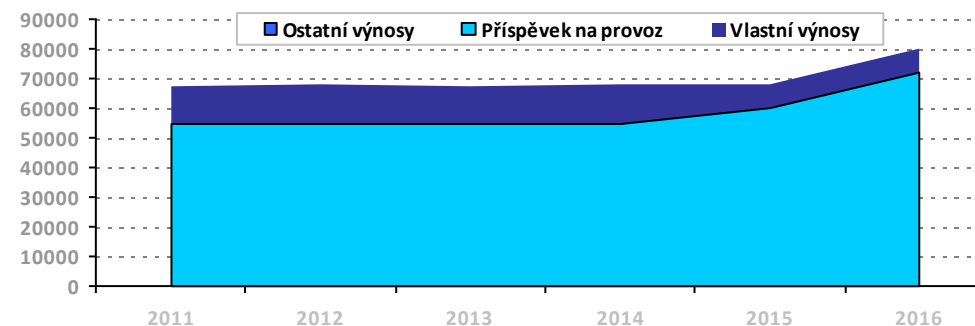
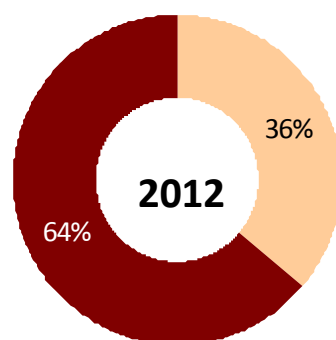
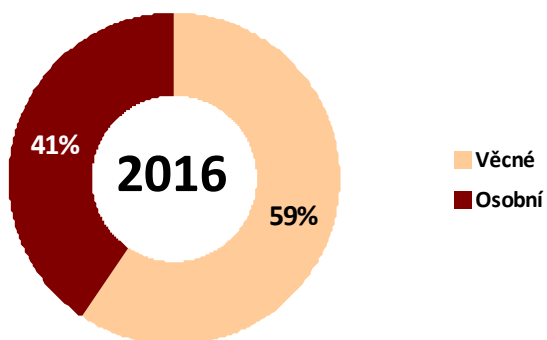
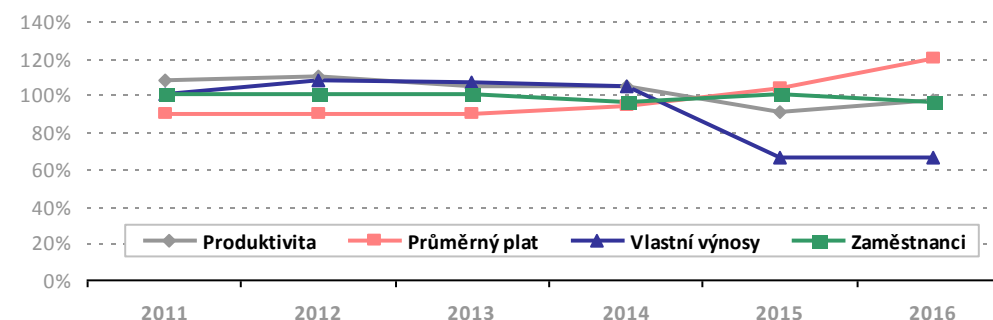
PODÍL OSOBNÍCH NÁKLADŮ



PRODUKTIVITA (BI 2010)

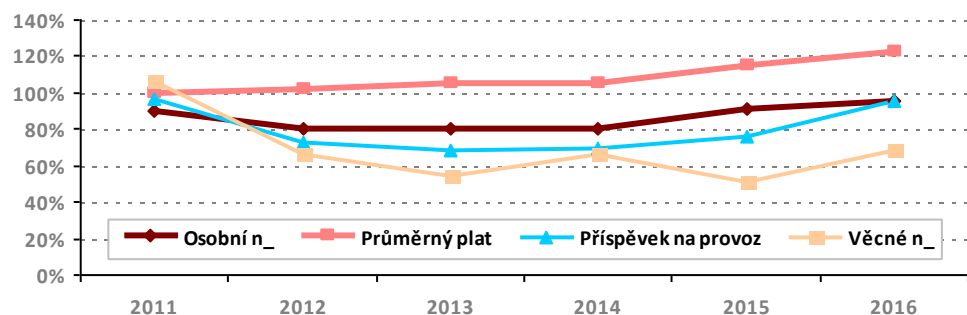


NÁVRH ROZPOČTU 2016		SCHVÁLENÝ ROZPOČET 2015		SCHVÁLENÝ ROZPOČET 2014		SCHVÁLENÝ ROZPOČET 2013	
PŘÍSPĚVEK (tis. Kč)	<b>71 829</b>	PŘÍSPĚVEK (tis. Kč)	<b>59 867</b>	PŘÍSPĚVEK (tis. Kč)	<b>54 967</b>	PŘÍSPĚVEK (tis. Kč)	<b>54 603</b>
NÁKLADY (tis. Kč)	<b>79 919</b>	NÁKLADY (tis. Kč)	<b>67 957</b>	NÁKLADY (tis. Kč)	<b>67 687</b>	NÁKLADY (tis. Kč)	<b>67 637</b>
POČET ZAMĚSTNANCŮ	<b>101</b>	POČET ZAMĚSTNANCŮ	<b>105</b>	POČET ZAMĚSTNANCŮ	<b>101</b>	POČET ZAMĚSTNANCŮ	<b>106</b>
OSOBNÍ NÁKLADY (tis. Kč)	<b>32 489</b>	OSOBNÍ NÁKLADY (tis. Kč)	<b>29 465</b>	OSOBNÍ NÁKLADY (tis. Kč)	<b>25 711</b>	OSOBNÍ NÁKLADY (tis. Kč)	<b>25 711</b>
PRŮMĚRNÝ PLAT (Kč)	<b>18 902</b>	PRŮMĚRNÝ PLAT (Kč)	<b>16 404</b>	PRŮMĚRNÝ PLAT (Kč)	<b>14 808</b>	PRŮMĚRNÝ PLAT (Kč)	<b>14 109</b>

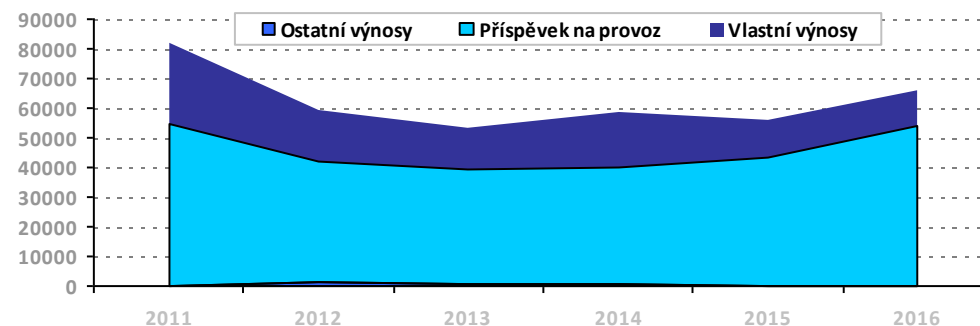
**VÝVOJ PŘÍSPĚVKU NA PROVOZ (BI 2010)**

**STRUKTURA VÝNOSŮ V LETECH (tis. Kč)**

**PODÍL OSOBNÍCH NÁKLADŮ**

**PRODUKTIVITA (BI 2010)**


NÁVRH ROZPOČTU 2016		SCHVÁLENÝ ROZPOČET 2015		SCHVÁLENÝ ROZPOČET 2014		SCHVÁLENÝ ROZPOČET 2013	
PŘÍSPĚVEK (tis. Kč)	<b>54 167</b>	PŘÍSPĚVEK (tis. Kč)	<b>43 026</b>	PŘÍSPĚVEK (tis. Kč)	<b>38 989</b>	PŘÍSPĚVEK (tis. Kč)	<b>38 621</b>
NÁKLADY (tis. Kč)	<b>65 667</b>	NÁKLADY (tis. Kč)	<b>55 671</b>	NÁKLADY (tis. Kč)	<b>59 000</b>	NÁKLADY (tis. Kč)	<b>53 529</b>
POČET ZAMĚSTNANCŮ	<b>85</b>	POČET ZAMĚSTNANCŮ	<b>86</b>	POČET ZAMĚSTNANCŮ	<b>83</b>	POČET ZAMĚSTNANCŮ	<b>83</b>
OSOBNÍ NÁKLADY (tis. Kč)	<b>32 674</b>	OSOBNÍ NÁKLADY (tis. Kč)	<b>31 182</b>	OSOBNÍ NÁKLADY (tis. Kč)	<b>27 393</b>	OSOBNÍ NÁKLADY (tis. Kč)	<b>27 393</b>
PRŮMĚRNÝ PLAT (Kč)	<b>23 314</b>	PRŮMĚRNÝ PLAT (Kč)	<b>21 972</b>	PRŮMĚRNÝ PLAT (Kč)	<b>19 970</b>	PRŮMĚRNÝ PLAT (Kč)	<b>19 970</b>

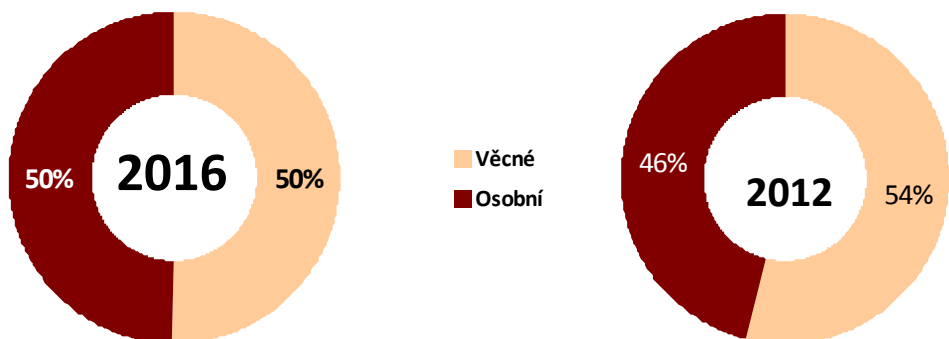
### VÝVOJ PŘÍSPĚVKU NA PROVOZ (BI 2010)



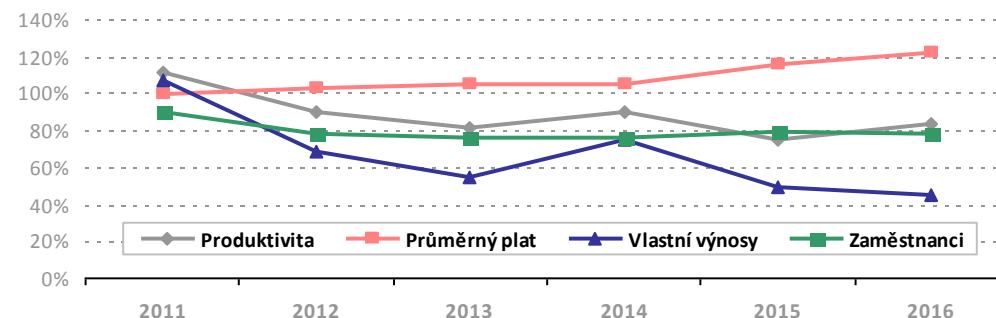
### STRUKTURA VÝNOSŮ V LETECH (tis. Kč)



### PODÍL OSOBNÍCH NÁKLADŮ



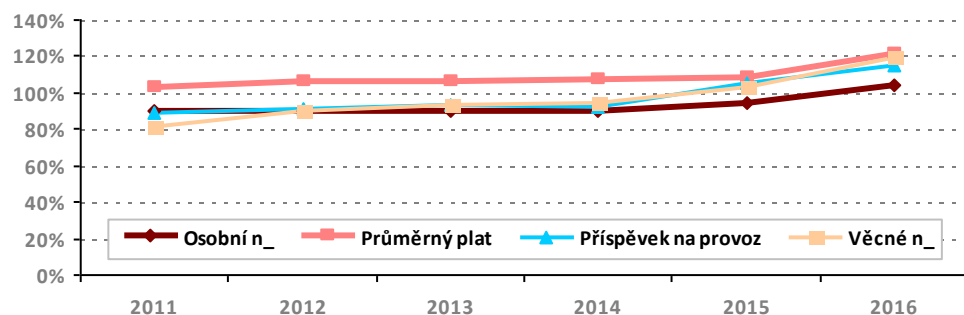
### PRODUKTIVITA (BI 2010)



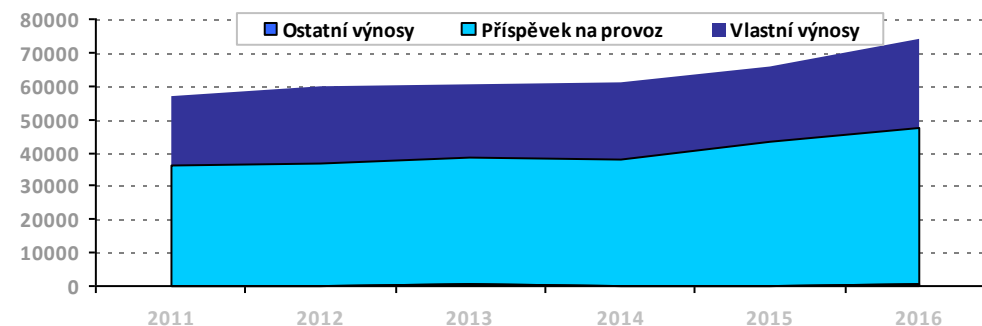
Živé muzeum v přírodě. Probíhají zde festivaly, kde vystupují nejen soubory tanců a písní, ale ukázky tradičních zvyklostí a řemesel, jako masopustní a velikonoční obyčeje, ukázky praní prádla, jarmarky a hrnčířské i kovařské dny

NÁVRH ROZPOČTU 2016		SCHVÁLENÝ ROZPOČET 2015		SCHVÁLENÝ ROZPOČET 2014		SCHVÁLENÝ ROZPOČET 2013	
PŘÍSPĚVEK (tis. Kč)	<b>47 046</b>	PŘÍSPĚVEK (tis. Kč)	<b>42 854</b>	PŘÍSPĚVEK (tis. Kč)	<b>37 732</b>	PŘÍSPĚVEK (tis. Kč)	<b>37 876</b>
NÁKLADY (tis. Kč)	<b>74 288</b>	NÁKLADY (tis. Kč)	<b>65 621</b>	NÁKLADY (tis. Kč)	<b>61 154</b>	NÁKLADY (tis. Kč)	<b>60 612</b>
POČET ZAMĚSTNANCŮ	<b>120</b>	POČET ZAMĚSTNANCŮ	<b>121</b>	POČET ZAMĚSTNANCŮ	<b>116</b>	POČET ZAMĚSTNANCŮ	<b>117</b>
OSOBNÍ NÁKLADY (tis. Kč)	<b>35 960</b>	OSOBNÍ NÁKLADY (tis. Kč)	<b>32 604</b>	OSOBNÍ NÁKLADY (tis. Kč)	<b>30 885</b>	OSOBNÍ NÁKLADY (tis. Kč)	<b>30 885</b>
PRŮMĚRNÝ PLAT (Kč)	<b>18 087</b>	PRŮMĚRNÝ PLAT (Kč)	<b>16 226</b>	PRŮMĚRNÝ PLAT (Kč)	<b>16 032</b>	PRŮMĚRNÝ PLAT (Kč)	<b>15 895</b>

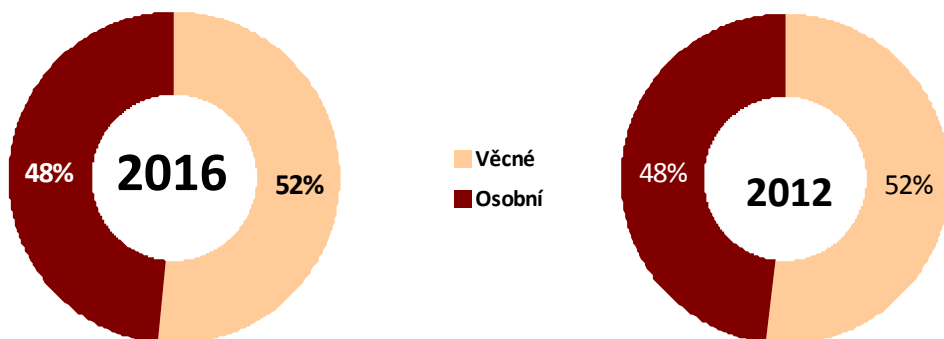
VÝVOJ PŘÍSPĚVKU NA PROVOZ (BI 2010)



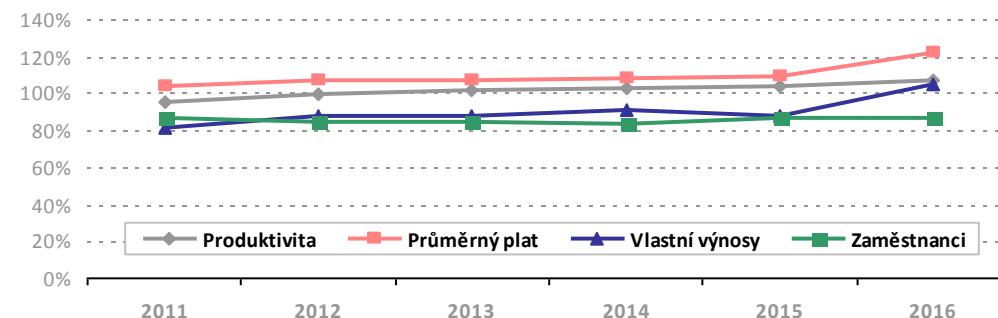
STRUKTURA VÝNOSŮ V LETECH (tis. Kč)



PODÍL OSOBNÍCH NÁKLADŮ

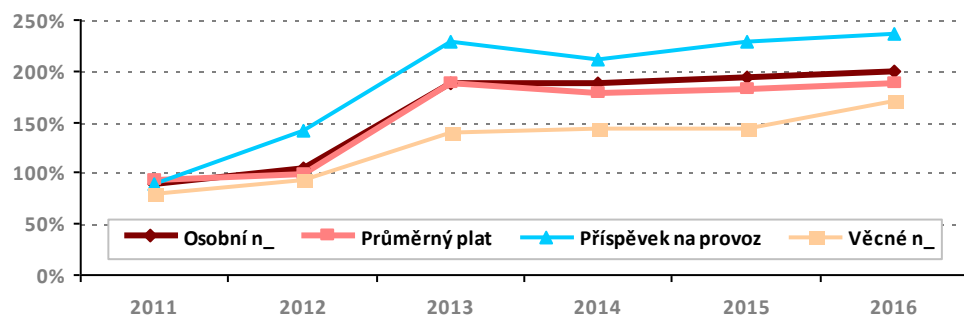


PRODUKTIVITA (BI 2010)

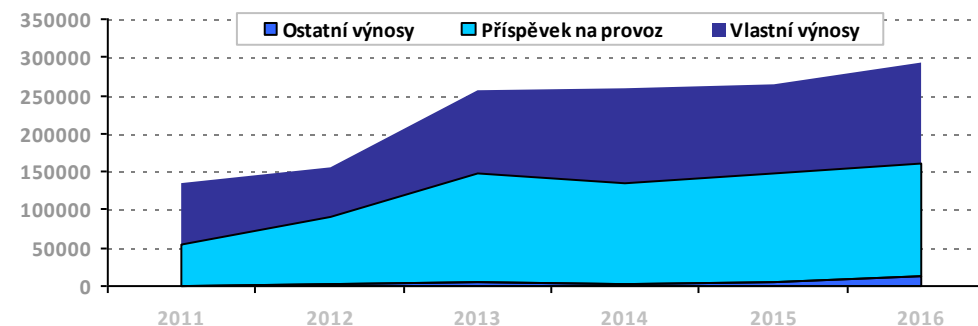


NÁVRH ROZPOČTU 2016		SCHVÁLENÝ ROZPOČET 2015		SCHVÁLENÝ ROZPOČET 2014		SCHVÁLENÝ ROZPOČET 2013	
PŘÍSPĚVEK (tis. Kč)	<b>147 549</b>	PŘÍSPĚVEK (tis. Kč)	<b>143 011</b>	PŘÍSPĚVEK (tis. Kč)	<b>132 296</b>	PŘÍSPĚVEK (tis. Kč)	<b>143 282</b>
NÁKLADY (tis. Kč)	<b>292 359</b>	NÁKLADY (tis. Kč)	<b>264 222</b>	NÁKLADY (tis. Kč)	<b>259 064</b>	NÁKLADY (tis. Kč)	<b>255 774</b>
POČET ZAMĚSTNANCŮ	<b>179</b>	POČET ZAMĚSTNANCŮ	<b>179</b>	POČET ZAMĚSTNANCŮ	<b>178</b>	POČET ZAMĚSTNANCŮ	<b>169</b>
OSOBNÍ NÁKLADY (tis. Kč)	<b>140 767</b>	OSOBNÍ NÁKLADY (tis. Kč)	<b>136 774</b>	OSOBNÍ NÁKLADY (tis. Kč)	<b>132 085</b>	OSOBNÍ NÁKLADY (tis. Kč)	<b>132 085</b>
PRŮMĚRNÝ PLAT (Kč)	<b>47 276</b>	PRŮMĚRNÝ PLAT (Kč)	<b>45 899</b>	PRŮMĚRNÝ PLAT (Kč)	<b>44 596</b>	PRŮMĚRNÝ PLAT (Kč)	<b>46 971</b>

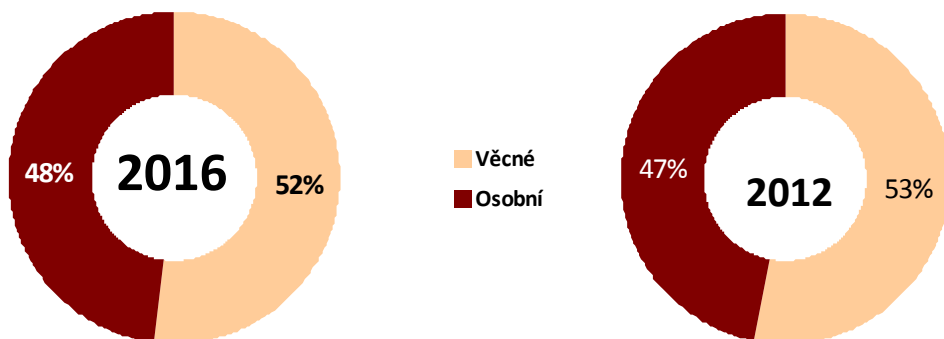
VÝVOJ PŘÍSPĚVKU NA PROVOZ (BI 2010)



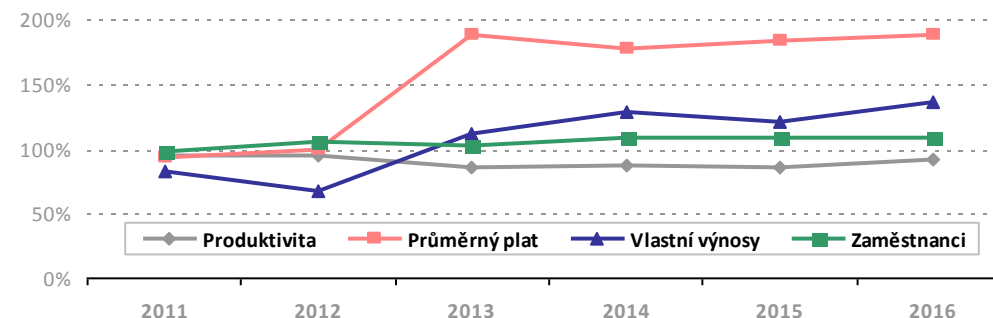
STRUKTURA VÝNOSŮ V LETECH (tis. Kč)



PODÍL OSOBNÍCH NÁKLADŮ



PRODUKTIVITA (BI 2010)







Předmětem činnosti je sbírka dokladů vývoje přírody, prehistorie a historie z území ČR i zahraničí se zvláštním zřetelem na dějiny husitského hnutí a jeho odkaz, a také na dějiny umění se zaměřením na umělecké řemeslo, užité umění, průmyslový design a uměleckou fotografii.

## Husitské muzeum v Táboře

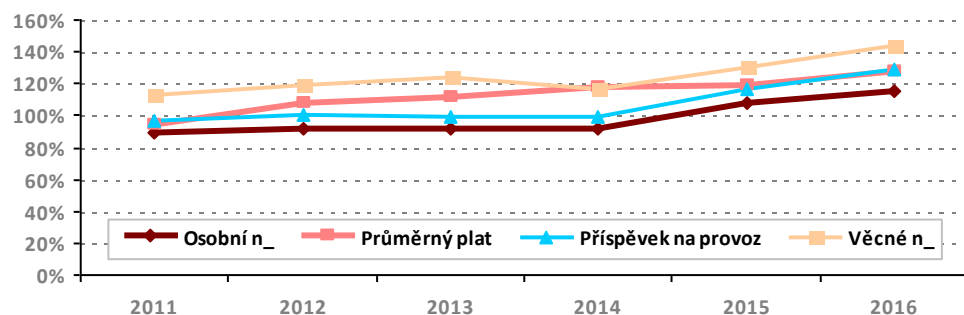
Mikuláše z Husi 44, 390 01 Tábor  
www.husitskemuzeum.cz HMT

ŘEDITEL

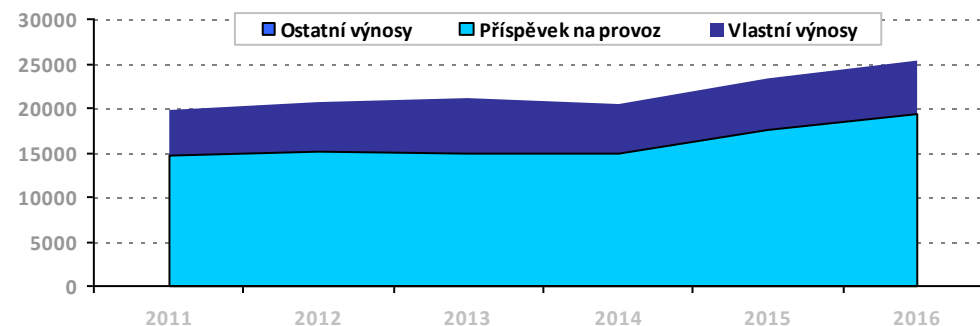
Mgr. Jakub Smrčka, Th.D.

NÁVRH ROZPOČTU 2016		SCHVÁLENÝ ROZPOČET 2015		SCHVÁLENÝ ROZPOČET 2014		SCHVÁLENÝ ROZPOČET 2013	
PŘÍSPĚVEK (tis. Kč)	<b>19 312</b>	PŘÍSPĚVEK (tis. Kč)	<b>17 544</b>	PŘÍSPĚVEK (tis. Kč)	<b>14 988</b>	PŘÍSPĚVEK (tis. Kč)	<b>14 988</b>
NÁKLADY (tis. Kč)	<b>25 349</b>	NÁKLADY (tis. Kč)	<b>23 438</b>	NÁKLADY (tis. Kč)	<b>20 346</b>	NÁKLADY (tis. Kč)	<b>21 057</b>
POČET ZAMĚSTNANCŮ	<b>35</b>	POČET ZAMĚSTNANCŮ	<b>35</b>	POČET ZAMĚSTNANCŮ	<b>32</b>	POČET ZAMĚSTNANCŮ	<b>34</b>
OSOBNÍ NÁKLADY (tis. Kč)	<b>13 397</b>	OSOBNÍ NÁKLADY (tis. Kč)	<b>12 562</b>	OSOBNÍ NÁKLADY (tis. Kč)	<b>10 670</b>	OSOBNÍ NÁKLADY (tis. Kč)	<b>10 670</b>
PRŮMĚRNÝ PLAT (Kč)	<b>21 783</b>	PRŮMĚRNÝ PLAT (Kč)	<b>20 310</b>	PRŮMĚRNÝ PLAT (Kč)	<b>20 094</b>	PRŮMĚRNÝ PLAT (Kč)	<b>18 912</b>

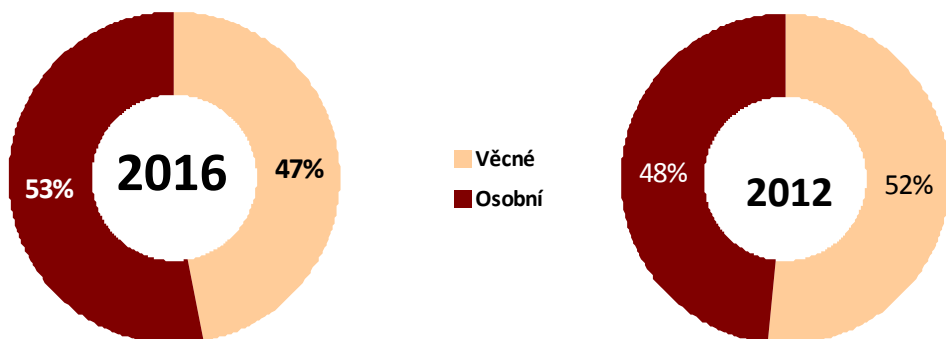
### VÝVOJ PŘÍSPĚVKU NA PROVOZ (BI 2010)



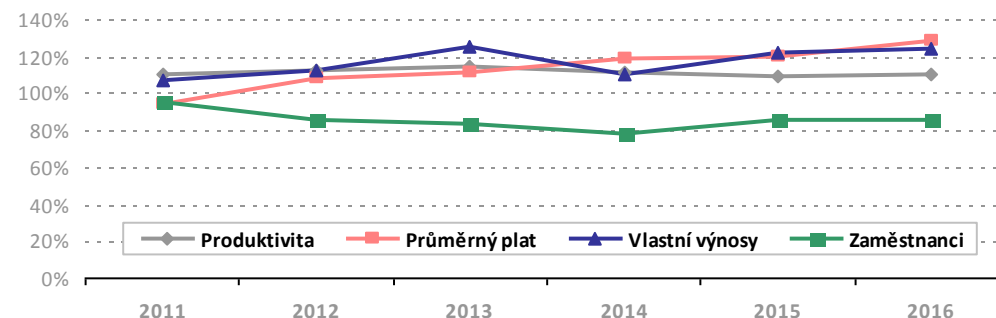
### STRUKTURA VÝNOSŮ V LETECH (tis. Kč)



### PODÍL OSOBNÍCH NÁKLADŮ



### PRODUKTIVITA (BI 2010)





Hlavním posláním je poskytování veřejnosti komplexních služeb v oblasti divadla a umění (hudba, literatura, tanec a vizuální umění). Dále shromažďuje a zpřístupňuje předměty sbírkového charakteru vztahující se k oblasti divadla, věnuje se výzkumu a vydává odbornou literaturu.

## Institut umění - Divadelní ústav

Celetná 17, 110 00 Praha 1

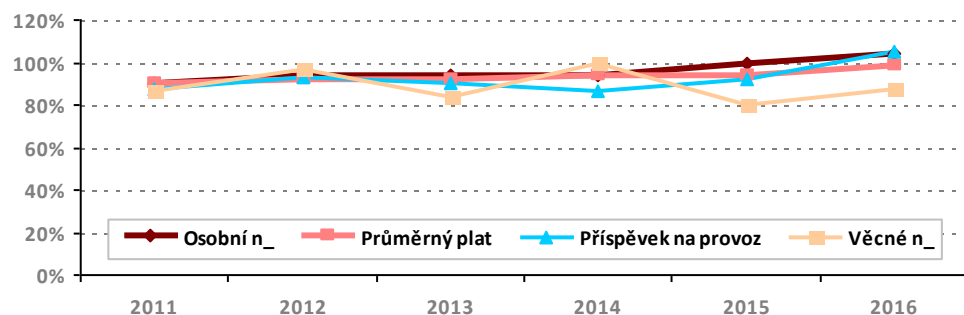
www.idu.cz IUDU

ŘEDITEL

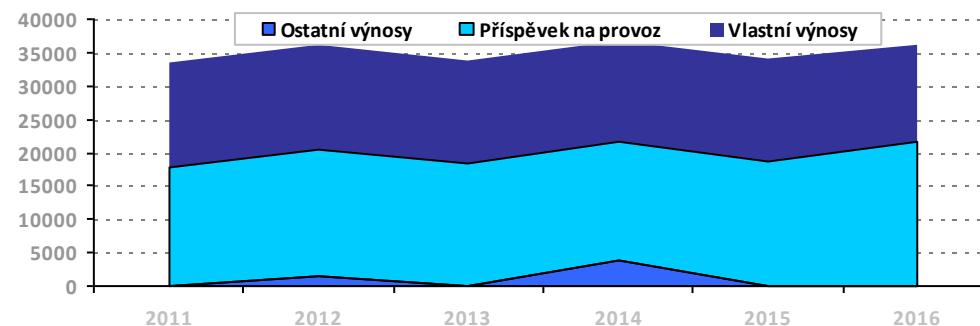
Ing. Pavla Petrová

NÁVRH ROZPOČTU 2016		SCHVÁLENÝ ROZPOČET 2015		SCHVÁLENÝ ROZPOČET 2014		SCHVÁLENÝ ROZPOČET 2013	
PŘÍSPĚVEK (tis. Kč)	<b>21 496</b>	PŘÍSPĚVEK (tis. Kč)	<b>18 733</b>	PŘÍSPĚVEK (tis. Kč)	<b>17 704</b>	PŘÍSPĚVEK (tis. Kč)	<b>18 328</b>
NÁKLADY (tis. Kč)	<b>36 218</b>	NÁKLADY (tis. Kč)	<b>33 950</b>	NÁKLADY (tis. Kč)	<b>36 763</b>	NÁKLADY (tis. Kč)	<b>33 680</b>
POČET ZAMĚSTNANCŮ	<b>55</b>	POČET ZAMĚSTNANCŮ	<b>55</b>	POČET ZAMĚSTNANCŮ	<b>52</b>	POČET ZAMĚSTNANCŮ	<b>53</b>
OSOBNÍ NÁKLADY (tis. Kč)	<b>19 213</b>	OSOBNÍ NÁKLADY (tis. Kč)	<b>18 376</b>	OSOBNÍ NÁKLADY (tis. Kč)	<b>17 410</b>	OSOBNÍ NÁKLADY (tis. Kč)	<b>17 410</b>
PRŮMĚRNÝ PLAT (Kč)	<b>20 213</b>	PRŮMĚRNÝ PLAT (Kč)	<b>19 274</b>	PRŮMĚRNÝ PLAT (Kč)	<b>19 311</b>	PRŮMĚRNÝ PLAT (Kč)	<b>18 947</b>

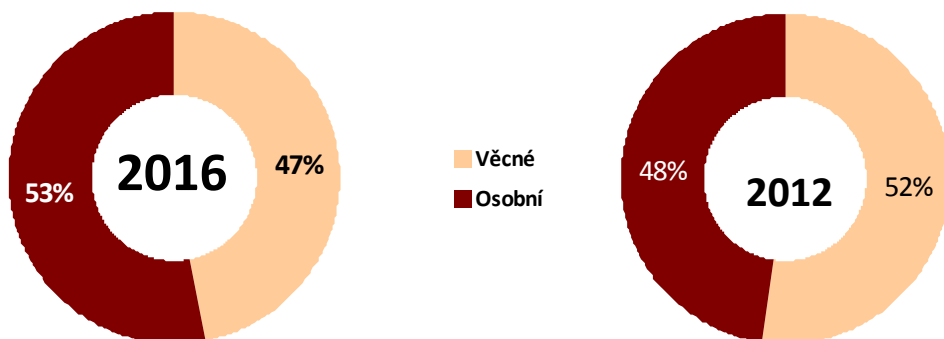
### VÝVOJ PŘÍSPĚVKU NA PROVOZ (BI 2010)



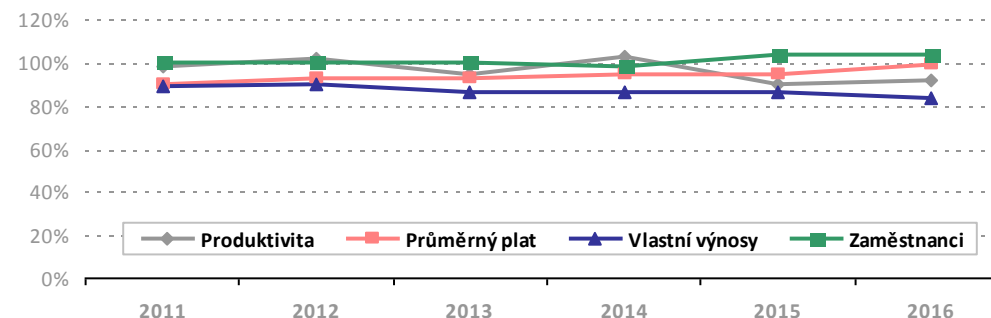
### STRUKTURA VÝNOSŮ V LETECH (tis. Kč)



### PODÍL OSOBNÍCH NÁKLADŮ



### PRODUKTIVITA (BI 2010)





Mezi hlavní činnosti patří tisk publikací všeho druhu braillovým písmem a také se zde ve formě zvukových nahrávek realizují knižní tituly. Nevidomí zde mohou docházet osobně nebo funguje speciální rozvázková služba až do domu pro ty, kteří mají zhoršený zdravotní stav.

## Knihovna a tiskárna pro nevidomé K. E. Macana

Ve Smečkách 15, 115 17 Praha 1

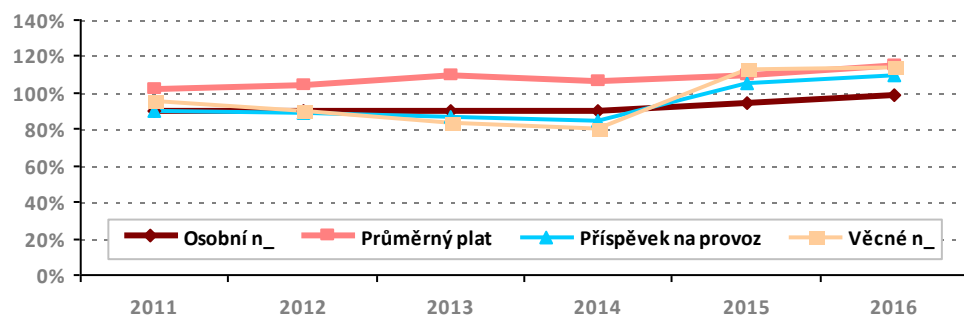
www.ktn.cz KTN

ŘEDITEL

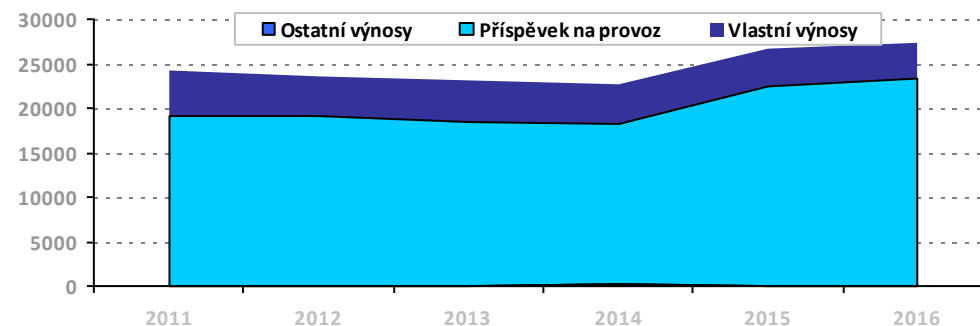
Bohdan Roule

NÁVRH ROZPOČTU 2016		SCHVÁLENÝ ROZPOČET 2015		SCHVÁLENÝ ROZPOČET 2014		SCHVÁLENÝ ROZPOČET 2013	
PŘÍSPĚVEK (tis. Kč)	<b>23 232</b>	PŘÍSPĚVEK (tis. Kč)	<b>22 406</b>	PŘÍSPĚVEK (tis. Kč)	<b>18 006</b>	PŘÍSPĚVEK (tis. Kč)	<b>18 391</b>
NÁKLADY (tis. Kč)	<b>27 413</b>	NÁKLADY (tis. Kč)	<b>26 606</b>	NÁKLADY (tis. Kč)	<b>22 766</b>	NÁKLADY (tis. Kč)	<b>23 051</b>
POČET ZAMĚSTNANCŮ	<b>44</b>	POČET ZAMĚSTNANCŮ	<b>44</b>	POČET ZAMĚSTNANCŮ	<b>43</b>	POČET ZAMĚSTNANCŮ	<b>42</b>
OSOBNÍ NÁKLADY (tis. Kč)	<b>17 024</b>	OSOBNÍ NÁKLADY (tis. Kč)	<b>16 258</b>	OSOBNÍ NÁKLADY (tis. Kč)	<b>15 401</b>	OSOBNÍ NÁKLADY (tis. Kč)	<b>15 401</b>
PRŮMĚRNÝ PLAT (Kč)	<b>23 118</b>	PRŮMĚRNÝ PLAT (Kč)	<b>22 044</b>	PRŮMĚRNÝ PLAT (Kč)	<b>21 366</b>	PRŮMĚRNÝ PLAT (Kč)	<b>21 875</b>

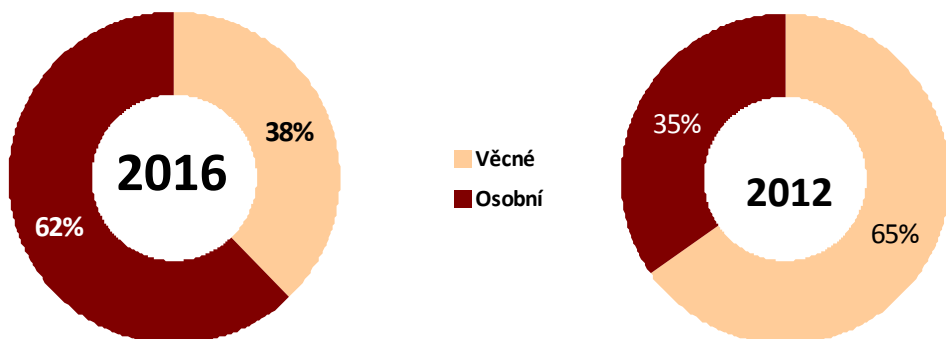
### VÝVOJ PŘÍSPĚVKU NA PROVOZ (BI 2010)



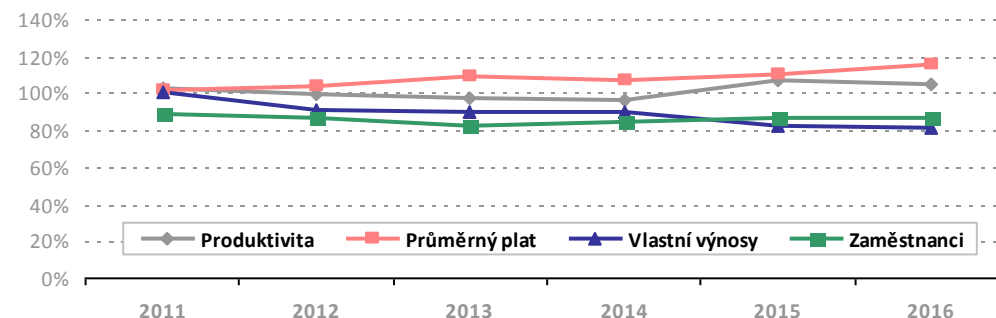
### STRUKTURA VÝNOSŮ V LETECH (tis. Kč)

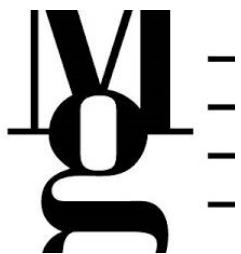


### PODÍL OSOBNÍCH NÁKLADŮ



### PRODUKTIVITA (BI 2010)





Muzeum umění, které se zabývá výtvarnou kulturou zcela komplexně. Pracuje s malbou, kresbou, grafikou a plastikou od nejstaršího období po současnost, také s fotografií, užitým uměním, grafickým designem a architekturou.

**Moravská galerie v Brně**

Husova 18, 662 26 Brno

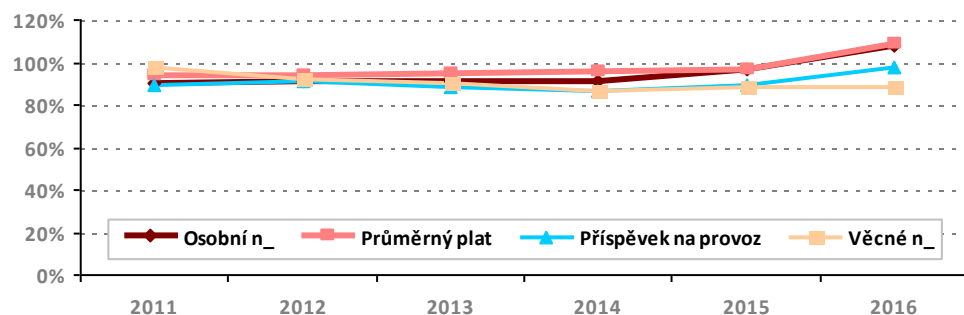
www.moravska-galerie.cz MGB

ŘEDITEL

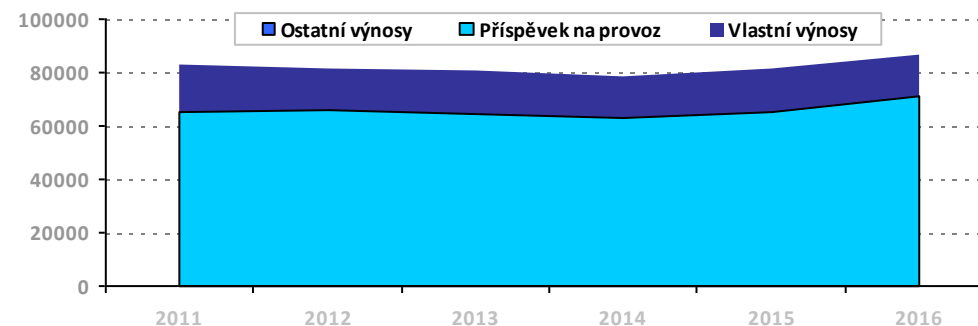
Mgr. Jan Press

NÁVRH ROZPOČTU 2016		SCHVÁLENÝ ROZPOČET 2015		SCHVÁLENÝ ROZPOČET 2014		SCHVÁLENÝ ROZPOČET 2013	
PŘÍSPĚVEK (tis. Kč)	<b>70 995</b>	PŘÍSPĚVEK (tis. Kč)	<b>65 041</b>	PŘÍSPĚVEK (tis. Kč)	<b>62 736</b>	PŘÍSPĚVEK (tis. Kč)	<b>64 413</b>
NÁKLADY (tis. Kč)	<b>86 445</b>	NÁKLADY (tis. Kč)	<b>81 411</b>	NÁKLADY (tis. Kč)	<b>78 746</b>	NÁKLADY (tis. Kč)	<b>80 428</b>
POČET ZAMĚSTNANCŮ	<b>154</b>	POČET ZAMĚSTNANCŮ	<b>155</b>	POČET ZAMĚSTNANCŮ	<b>148</b>	POČET ZAMĚSTNANCŮ	<b>150</b>
OSOBNÍ NÁKLADY (tis. Kč)	<b>45 873</b>	OSOBNÍ NÁKLADY (tis. Kč)	<b>40 955</b>	OSOBNÍ NÁKLADY (tis. Kč)	<b>38 796</b>	OSOBNÍ NÁKLADY (tis. Kč)	<b>38 796</b>
PRŮMĚRNÝ PLAT (Kč)	<b>18 139</b>	PRŮMĚRNÝ PLAT (Kč)	<b>16 063</b>	PRŮMĚRNÝ PLAT (Kč)	<b>15 935</b>	PRŮMĚRNÝ PLAT (Kč)	<b>15 723</b>

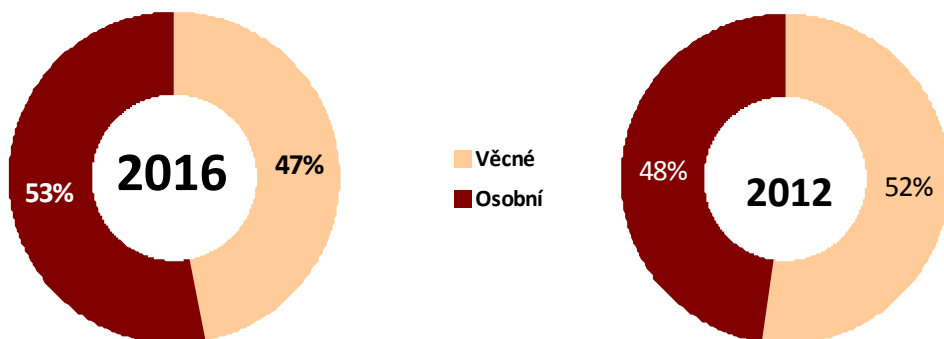
**VÝVOJ PŘÍSPĚVKU NA PROVOZ (BI 2010)**



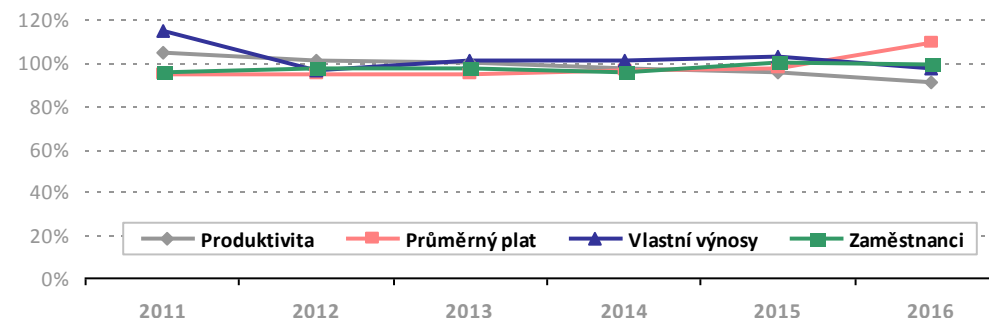
**STRUKTURA VÝNOSŮ V LETECH (tis. Kč)**



**PODÍL OSOBNÍCH NÁKLADŮ**



**PRODUKTIVITA (BI 2010)**





Úkolem muzea je soustředit dokumenty o životě a díle J. A. Komenského a umělecká díla všech oborů mající vztah k činnosti této osobnosti. Rozsah působnosti pokrývá celé území ČR a spolupracuje i s obdobnými zařízeními v zahraničí.

## Muzeum Jana Amose Komenského v Uherském Brodě

Přemysla Otakara II. 37, 688 12 Uherský Brod

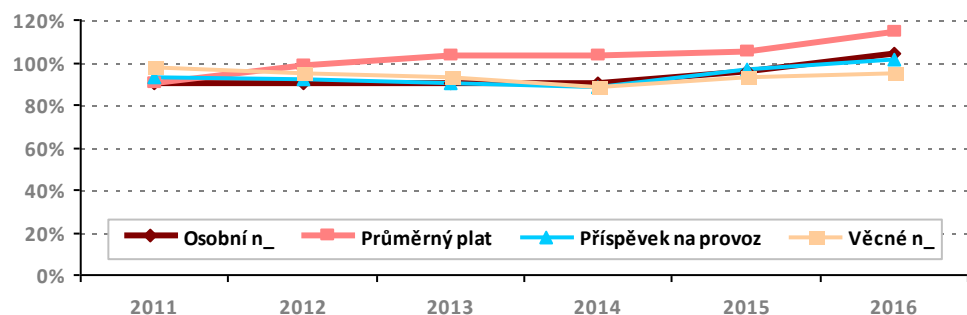
www.mjakub.cz MJAK

ŘEDITEL

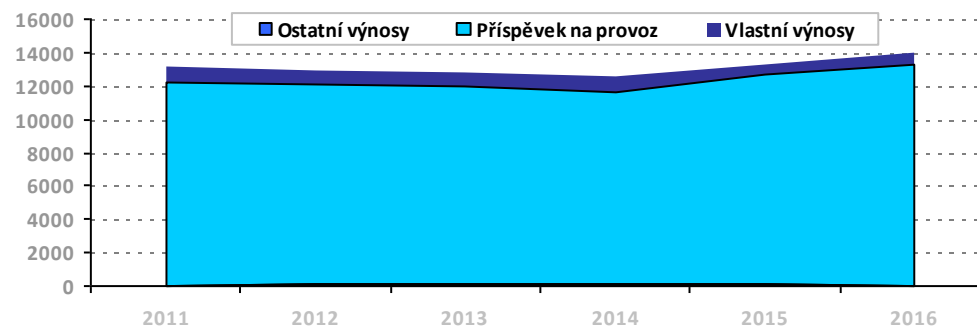
Mgr. Miroslav Vaškových, Ph.D.

NÁVRH ROZPOČTU 2016		SCHVÁLENÝ ROZPOČET 2015		SCHVÁLENÝ ROZPOČET 2014		SCHVÁLENÝ ROZPOČET 2013	
PŘÍSPĚVEK (tis. Kč)	<b>13 320</b>	PŘÍSPĚVEK (tis. Kč)	<b>12 643</b>	PŘÍSPĚVEK (tis. Kč)	<b>11 594</b>	PŘÍSPĚVEK (tis. Kč)	<b>11 882</b>
NÁKLADY (tis. Kč)	<b>13 985</b>	NÁKLADY (tis. Kč)	<b>13 308</b>	NÁKLADY (tis. Kč)	<b>12 549</b>	NÁKLADY (tis. Kč)	<b>12 837</b>
POČET ZAMĚSTNANCŮ	<b>21</b>	POČET ZAMĚSTNANCŮ	<b>21</b>	POČET ZAMĚSTNANCŮ	<b>20</b>	POČET ZAMĚSTNANCŮ	<b>20</b>
OSOBNÍ NÁKLADY (tis. Kč)	<b>7 404</b>	OSOBNÍ NÁKLADY (tis. Kč)	<b>6 855</b>	OSOBNÍ NÁKLADY (tis. Kč)	<b>6 398</b>	OSOBNÍ NÁKLADY (tis. Kč)	<b>6 398</b>
PRŮMĚRNÝ PLAT (Kč)	<b>21 354</b>	PRŮMĚRNÝ PLAT (Kč)	<b>19 742</b>	PRŮMĚRNÝ PLAT (Kč)	<b>19 338</b>	PRŮMĚRNÝ PLAT (Kč)	<b>19 338</b>

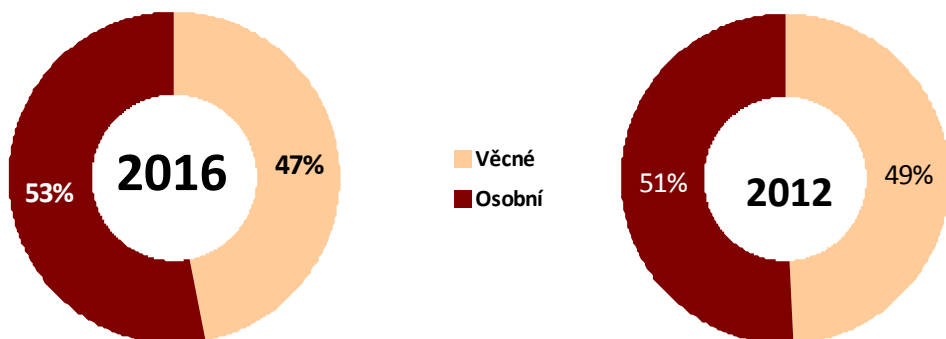
### VÝVOJ PŘÍSPĚVKU NA PROVOZ (BI 2010)



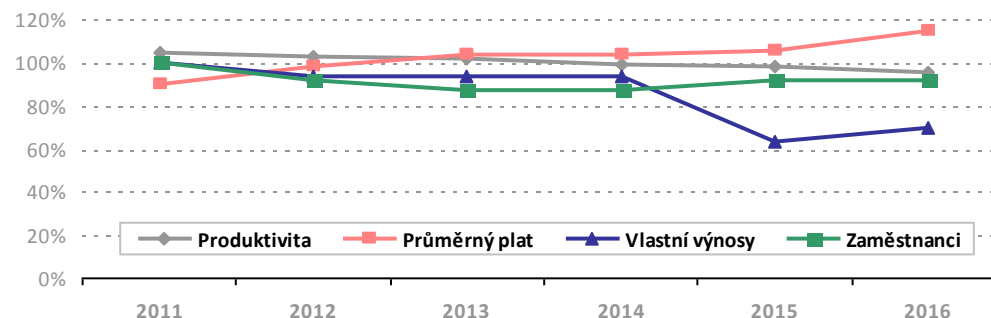
### STRUKTURA VÝNOSŮ V LETECH (tis. Kč)



### PODÍL OSOBNÍCH NÁKLADŮ



### PRODUKTIVITA (BI 2010)





**Muzeum  
loutkářských  
kultur  
Chrudim**

Vedle sběratelské činnosti, kam patří loutky, makety, kulisy, fotografie, zvukové záznamy a rukopisy, má také muzeum knihovnu se specializovaným fondem. Vedle toho organizuje i výstavy ve svých prostorách, tuzemsku i zahraničí, připravuje přednášky a jiné doprovodné programy.

**Muzeum loutkářských kultur v Chrudimi**

Břetislavova 74, 537 60 Chrudim

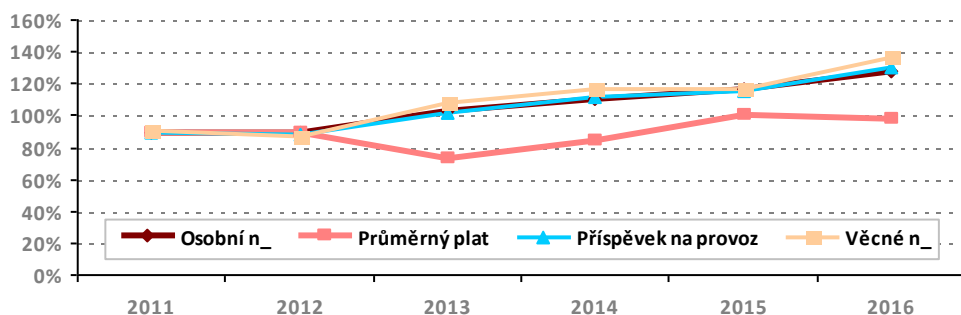
www.puppets.cz MLK

ŘEDITEL

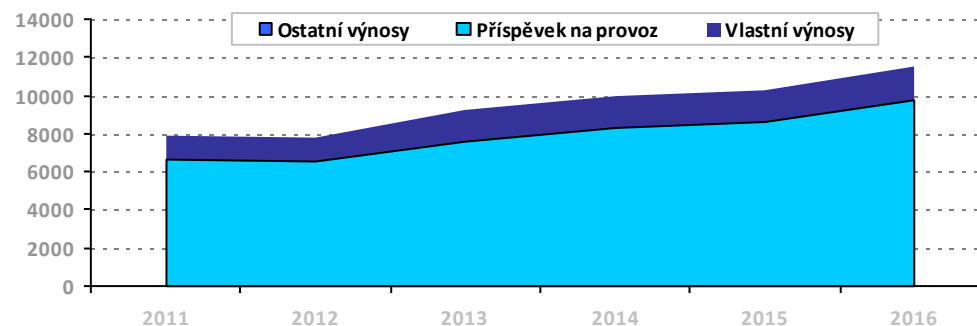
**Mgr. Simona Chalupová**

NÁVRH ROZPOČTU 2016		SCHVÁLENÝ ROZPOČET 2015		SCHVÁLENÝ ROZPOČET 2014		SCHVÁLENÝ ROZPOČET 2013	
PŘÍSPĚVEK (tis. Kč)	<b>9 702</b>	PŘÍSPĚVEK (tis. Kč)	<b>8 607</b>	PŘÍSPĚVEK (tis. Kč)	<b>8 304</b>	PŘÍSPĚVEK (tis. Kč)	<b>7 602</b>
NÁKLADY (tis. Kč)	<b>11 532</b>	NÁKLADY (tis. Kč)	<b>10 237</b>	NÁKLADY (tis. Kč)	<b>9 934</b>	NÁKLADY (tis. Kč)	<b>9 202</b>
POČET ZAMĚSTNANCŮ	<b>18</b>	POČET ZAMĚSTNANCŮ	<b>16</b>	POČET ZAMĚSTNANCŮ	<b>18</b>	POČET ZAMĚSTNANCŮ	<b>19</b>
OSOBNÍ NÁKLADY (tis. Kč)	<b>6 343</b>	OSOBNÍ NÁKLADY (tis. Kč)	<b>5 801</b>	OSOBNÍ NÁKLADY (tis. Kč)	<b>5 495</b>	OSOBNÍ NÁKLADY (tis. Kč)	<b>5 103</b>
PRŮMĚRNÝ PLAT (Kč)	<b>19 883</b>	PRŮMĚRNÝ PLAT (Kč)	<b>20 276</b>	PRŮMĚRNÝ PLAT (Kč)	<b>17 069</b>	PRŮMĚRNÝ PLAT (Kč)	<b>14 899</b>

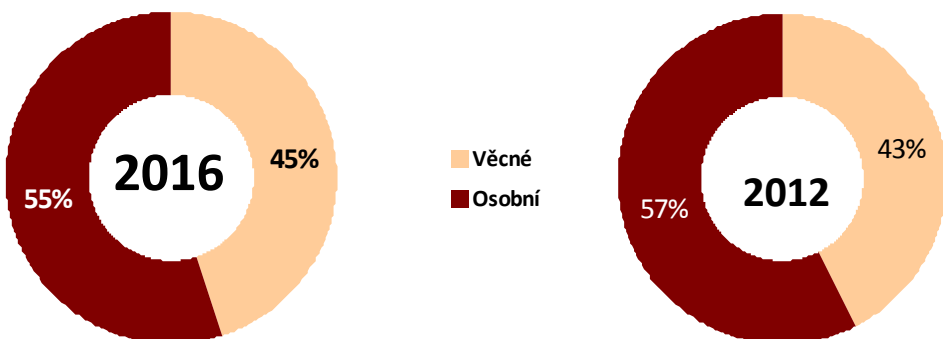
**VÝVOJ PŘÍSPĚVKU NA PROVOZ (BI 2010)**



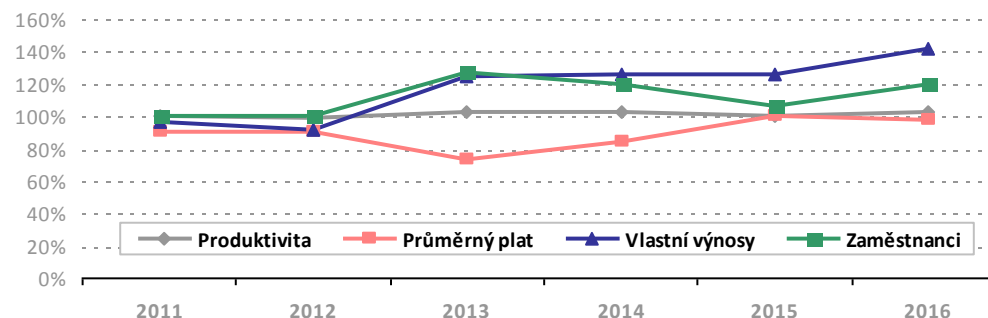
**STRUKTURA VÝNOSŮ V LETECH (tis. Kč)**



**PODÍL OSOBNÍCH NÁKLADŮ**

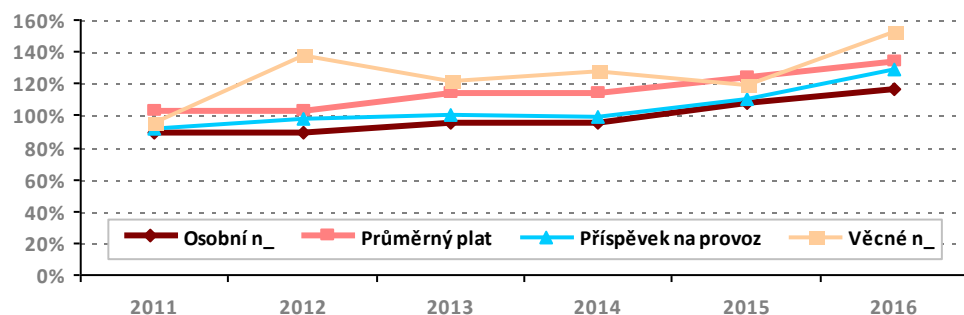


**PRODUKTIVITA (BI 2010)**

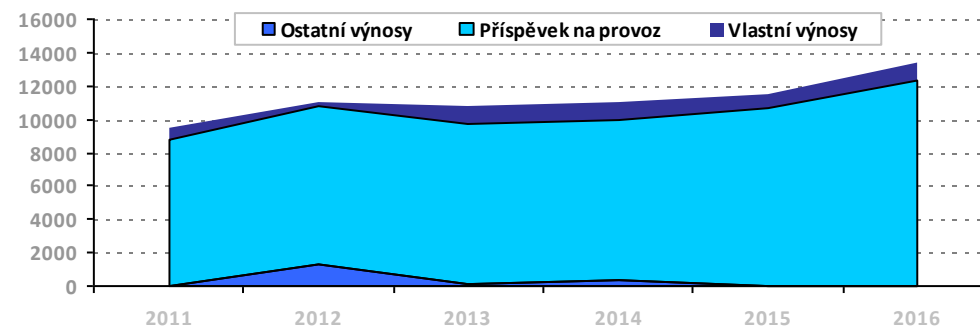


NÁVRH ROZPOČTU 2016		SCHVÁLENÝ ROZPOČET 2015		SCHVÁLENÝ ROZPOČET 2014		SCHVÁLENÝ ROZPOČET 2013	
PŘÍSPĚVEK (tis. Kč)	<b>12 384</b>	PŘÍSPĚVEK (tis. Kč)	<b>10 647</b>	PŘÍSPĚVEK (tis. Kč)	<b>9 554</b>	PŘÍSPĚVEK (tis. Kč)	<b>9 622</b>
NÁKLADY (tis. Kč)	<b>13 338</b>	NÁKLADY (tis. Kč)	<b>11 545</b>	NÁKLADY (tis. Kč)	<b>11 024</b>	NÁKLADY (tis. Kč)	<b>10 794</b>
POČET ZAMĚSTNANCŮ	<b>21</b>	POČET ZAMĚSTNANCŮ	<b>21</b>	POČET ZAMĚSTNANCŮ	<b>20</b>	POČET ZAMĚSTNANCŮ	<b>20</b>
OSOBNÍ NÁKLADY (tis. Kč)	<b>7 492</b>	OSOBNÍ NÁKLADY (tis. Kč)	<b>6 977</b>	OSOBNÍ NÁKLADY (tis. Kč)	<b>6 130</b>	OSOBNÍ NÁKLADY (tis. Kč)	<b>6 130</b>
PRŮMĚRNÝ PLAT (Kč)	<b>21 353</b>	PRŮMĚRNÝ PLAT (Kč)	<b>19 837</b>	PRŮMĚRNÝ PLAT (Kč)	<b>18 254</b>	PRŮMĚRNÝ PLAT (Kč)	<b>18 254</b>

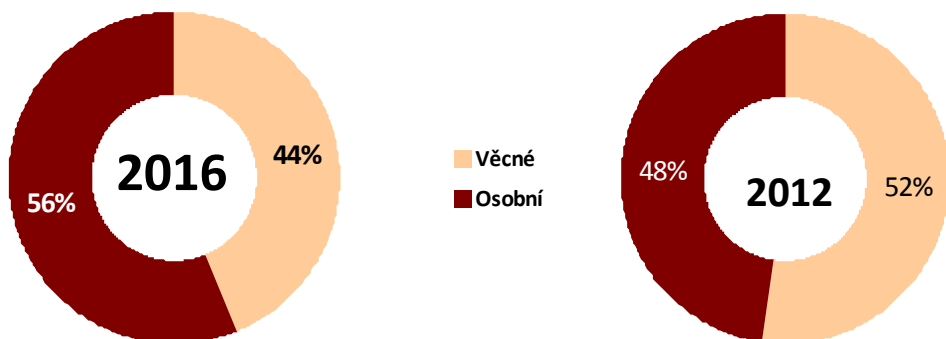
VÝVOJ PŘÍSPĚVKU NA PROVOZ (BI 2010)



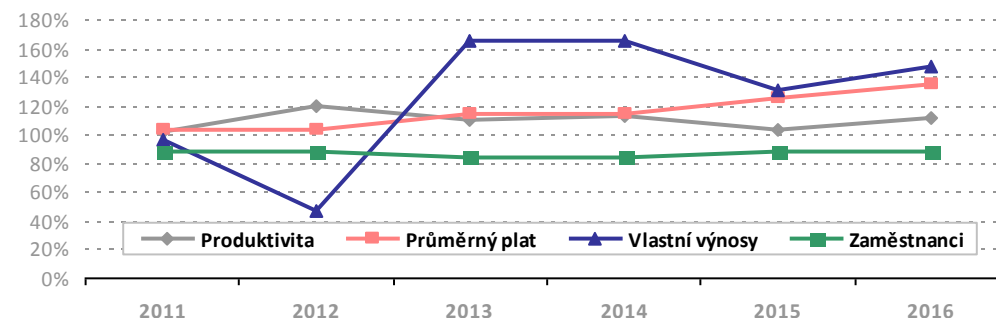
STRUKTURA VÝNOSŮ V LETECH (tis. Kč)



PODÍL OSOBNÍCH NÁKLADŮ



PRODUKTIVITA (BI 2010)



Muzeum má několik stálých expozic, vedle kterých dále prezentuje nové poznatky a sbírkové předměty ve svých výstavních sálech. Přípravuje také programy a doprovodné akce vycházející z odborného zaměření muzea na bižuterii a s k l o .

## Muzeum skla a bižuterie v Jablonci nad Nisou

U Muzea 398/4, 466 01 Jablonec nad Nisou

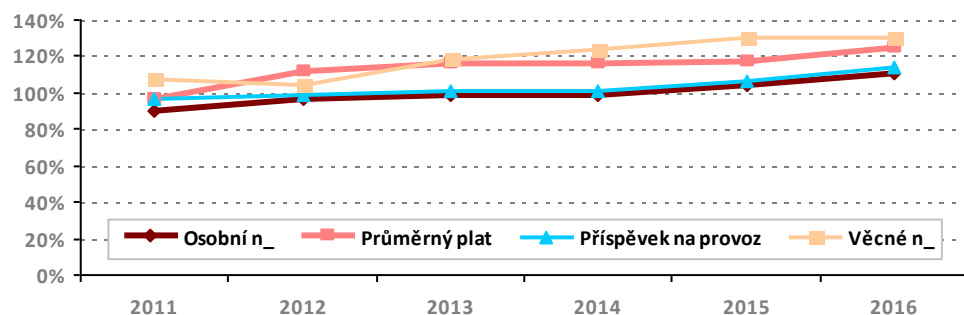
www.msb-jablonec.cz MSBJ

ŘEDITEL

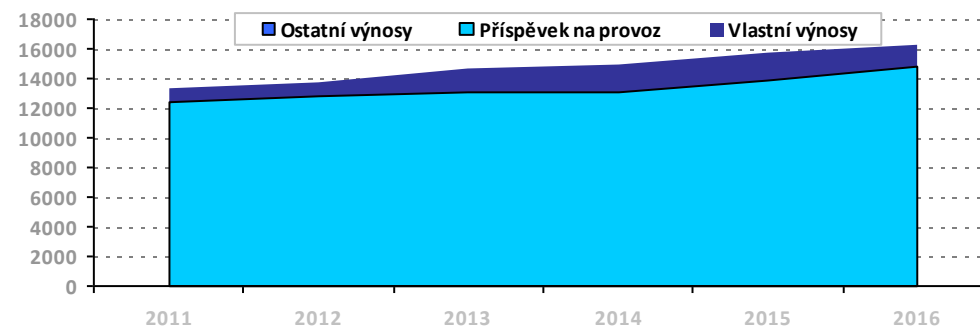
Ing. Milada Valečková

NÁVRH ROZPOČTU 2016		SCHVÁLENÝ ROZPOČET 2015		SCHVÁLENÝ ROZPOČET 2014		SCHVÁLENÝ ROZPOČET 2013	
PŘÍSPĚVEK (tis. Kč)	<b>14 755</b>	PŘÍSPĚVEK (tis. Kč)	<b>13 826</b>	PŘÍSPĚVEK (tis. Kč)	<b>13 085</b>	PŘÍSPĚVEK (tis. Kč)	<b>13 095</b>
NÁKLADY (tis. Kč)	<b>16 289</b>	NÁKLADY (tis. Kč)	<b>15 726</b>	NÁKLADY (tis. Kč)	<b>14 942</b>	NÁKLADY (tis. Kč)	<b>14 660</b>
POČET ZAMĚSTNANCŮ	<b>26</b>	POČET ZAMĚSTNANCŮ	<b>26</b>	POČET ZAMĚSTNANCŮ	<b>25</b>	POČET ZAMĚSTNANCŮ	<b>25</b>
OSOBNÍ NÁKLADY (tis. Kč)	<b>9 900</b>	OSOBNÍ NÁKLADY (tis. Kč)	<b>9 339</b>	OSOBNÍ NÁKLADY (tis. Kč)	<b>8 848</b>	OSOBNÍ NÁKLADY (tis. Kč)	<b>8 848</b>
PRŮMĚRNÝ PLAT (Kč)	<b>22 180</b>	PRŮMĚRNÝ PLAT (Kč)	<b>20 849</b>	PRŮMĚRNÝ PLAT (Kč)	<b>20 540</b>	PRŮMĚRNÝ PLAT (Kč)	<b>20 540</b>

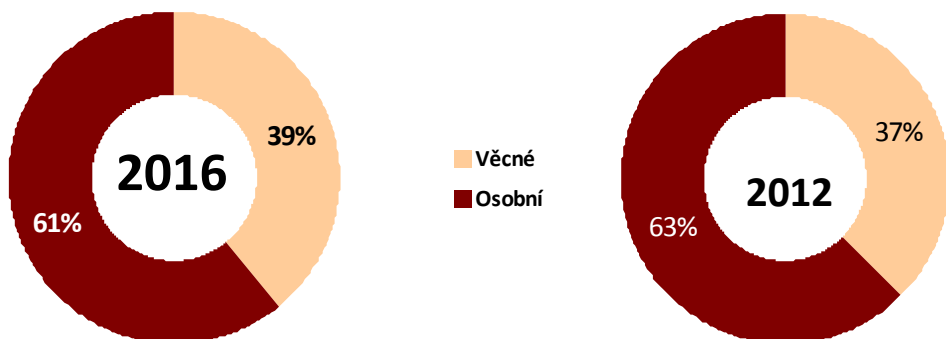
### VÝVOJ PŘÍSPĚVKU NA PROVOZ (BI 2010)



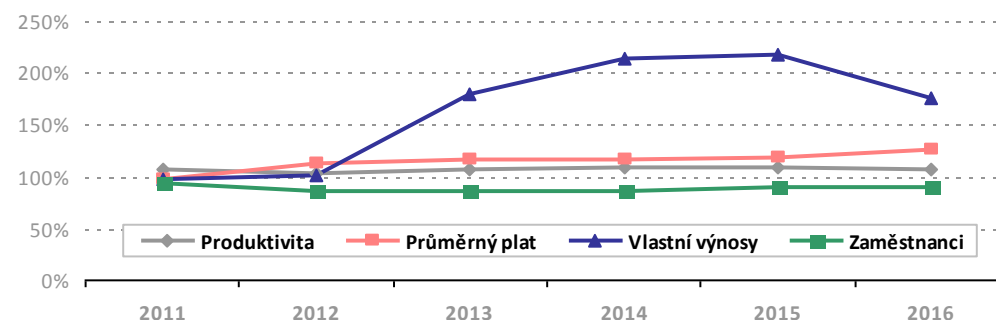
### STRUKTURA VÝNOSŮ V LETECH (tis. Kč)



### PODÍL OSOBNÍCH NÁKLADŮ



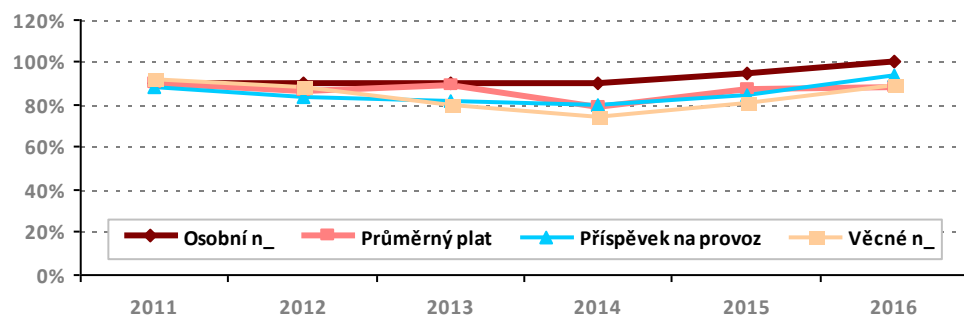
### PRODUKTIVITA (BI 2010)



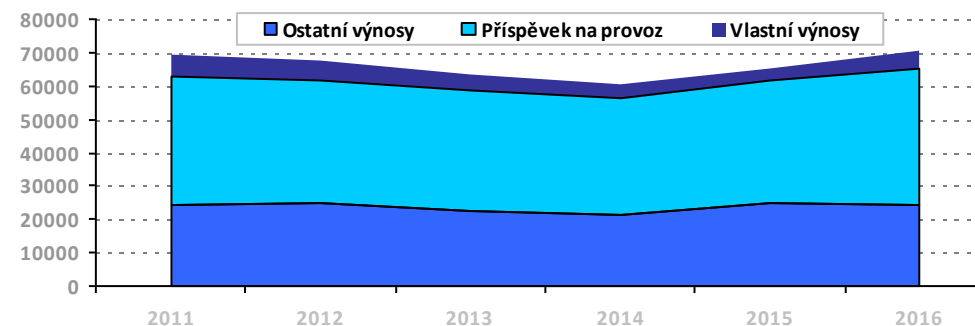


NÁVRH ROZPOČTU 2016		SCHVÁLENÝ ROZPOČET 2015		SCHVÁLENÝ ROZPOČET 2014		SCHVÁLENÝ ROZPOČET 2013	
PŘÍSPĚVEK (tis. Kč)	<b>41 246</b>	PŘÍSPĚVEK (tis. Kč)	<b>36 975</b>	PŘÍSPĚVEK (tis. Kč)	<b>34 940</b>	PŘÍSPĚVEK (tis. Kč)	<b>36 132</b>
NÁKLADY (tis. Kč)	<b>70 770</b>	NÁKLADY (tis. Kč)	<b>65 264</b>	NÁKLADY (tis. Kč)	<b>60 587</b>	NÁKLADY (tis. Kč)	<b>63 309</b>
POČET ZAMĚSTNANCŮ	<b>103</b>	POČET ZAMĚSTNANCŮ	<b>99</b>	POČET ZAMĚSTNANCŮ	<b>103</b>	POČET ZAMĚSTNANCŮ	<b>92</b>
OSOBNÍ NÁKLADY (tis. Kč)	<b>28 384</b>	OSOBNÍ NÁKLADY (tis. Kč)	<b>26 816</b>	OSOBNÍ NÁKLADY (tis. Kč)	<b>25 402</b>	OSOBNÍ NÁKLADY (tis. Kč)	<b>25 402</b>
PRŮMĚRNÝ PLAT (Kč)	<b>17 010</b>	PRŮMĚRNÝ PLAT (Kč)	<b>16 721</b>	PRŮMĚRNÝ PLAT (Kč)	<b>15 223</b>	PRŮMĚRNÝ PLAT (Kč)	<b>17 043</b>

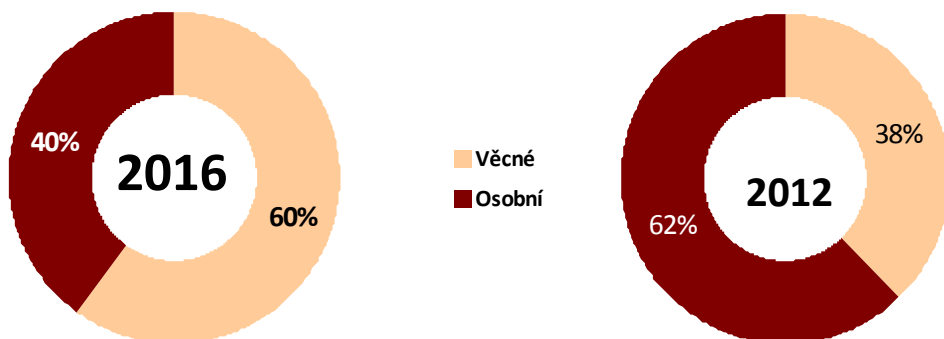
VÝVOJ PŘÍSPĚVKU NA PROVOZ (BI 2010)



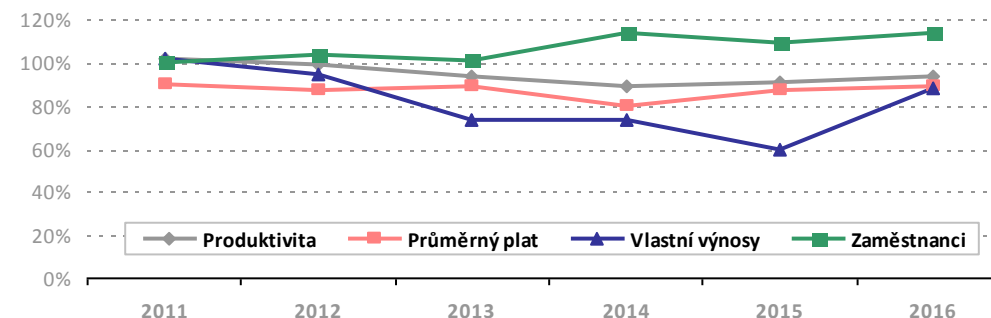
STRUKTURA VÝNOSŮ V LETECH (tis. Kč)



PODÍL OSOBNÍCH NÁKLADŮ

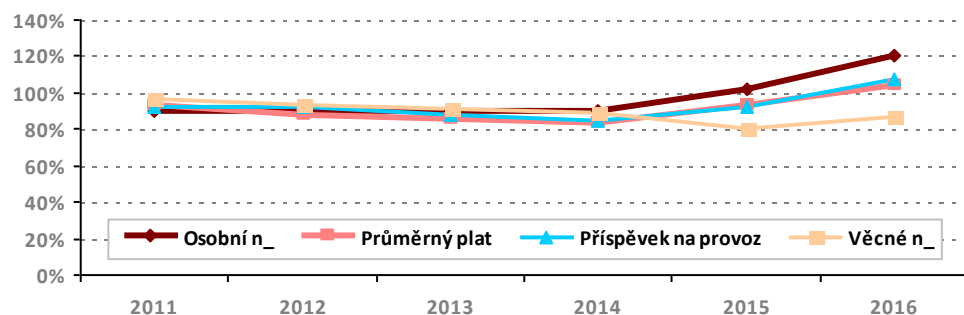


PRODUKTIVITA (BI 2010)

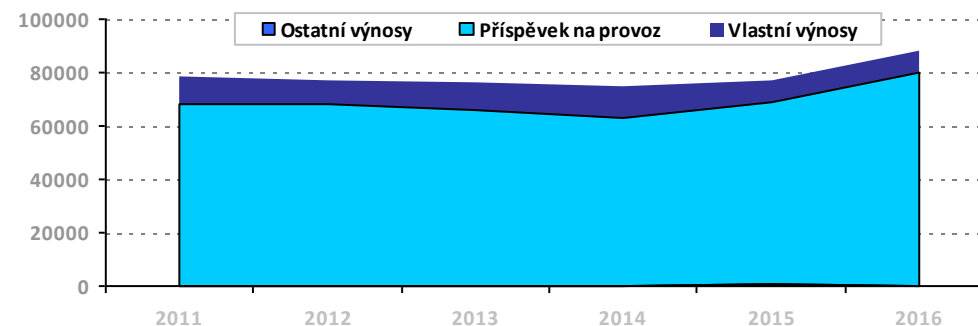


NÁVRH ROZPOČTU 2016		SCHVÁLENÝ ROZPOČET 2015		SCHVÁLENÝ ROZPOČET 2014		SCHVÁLENÝ ROZPOČET 2013	
PŘÍSPĚVEK (tis. Kč)	<b>79 797</b>	PŘÍSPĚVEK (tis. Kč)	<b>68 080</b>	PŘÍSPĚVEK (tis. Kč)	<b>62 725</b>	PŘÍSPĚVEK (tis. Kč)	<b>65 415</b>
NÁKLADY (tis. Kč)	<b>87 960</b>	NÁKLADY (tis. Kč)	<b>77 053</b>	NÁKLADY (tis. Kč)	<b>74 934</b>	NÁKLADY (tis. Kč)	<b>75 977</b>
POČET ZAMĚSTNANCŮ	<b>164</b>	POČET ZAMĚSTNANCŮ	<b>154</b>	POČET ZAMĚSTNANCŮ	<b>152</b>	POČET ZAMĚSTNANCŮ	<b>148</b>
OSOBNÍ NÁKLADY (tis. Kč)	<b>54 047</b>	OSOBNÍ NÁKLADY (tis. Kč)	<b>45 523</b>	OSOBNÍ NÁKLADY (tis. Kč)	<b>40 284</b>	OSOBNÍ NÁKLADY (tis. Kč)	<b>40 284</b>
PRŮMĚRNÝ PLAT (Kč)	<b>20 066</b>	PRŮMĚRNÝ PLAT (Kč)	<b>17 952</b>	PRŮMĚRNÝ PLAT (Kč)	<b>16 076</b>	PRŮMĚRNÝ PLAT (Kč)	<b>16 511</b>

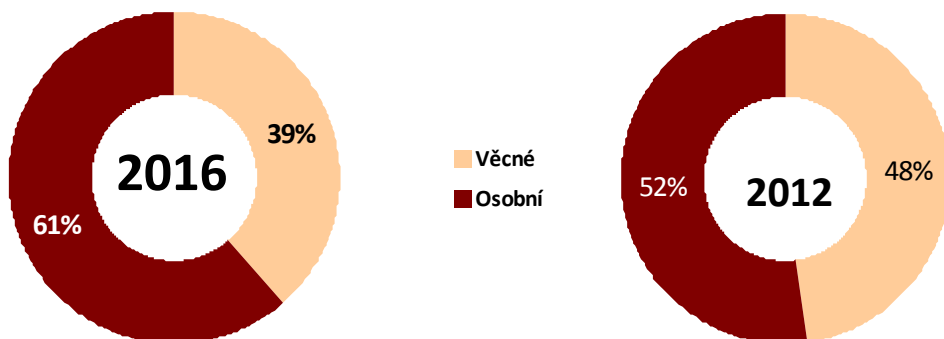
VÝVOJ PŘÍSPĚVKU NA PROVOZ (BI 2010)



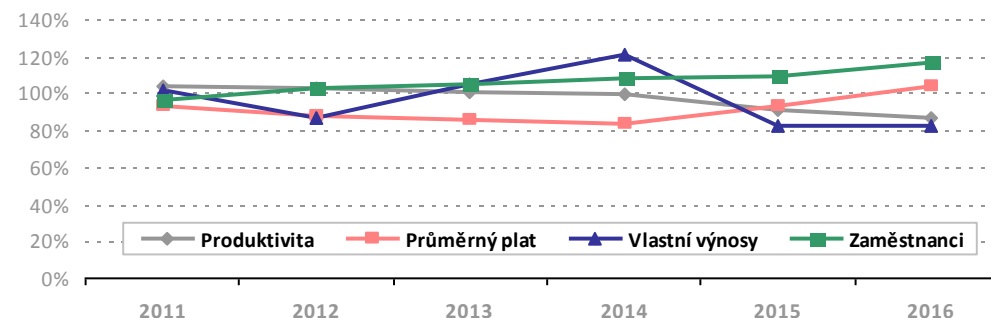
STRUKTURA VÝNOSŮ V LETECH (tis. Kč)



PODÍL OSOBNÍCH NÁKLADŮ



PRODUKTIVITA (BI 2010)





Vedle hlavní činnosti, tj. sbírkotvorné a vědecko-výzkumné práce, pořádá také výstavy, přednášky, exkurze, zabývá se prací s mládeží a v neposlední řadě vykazuje rozsáhlou ediční činností.

**Moravské zemské muzeum**

Zelný trh 6, 659 37 Brno

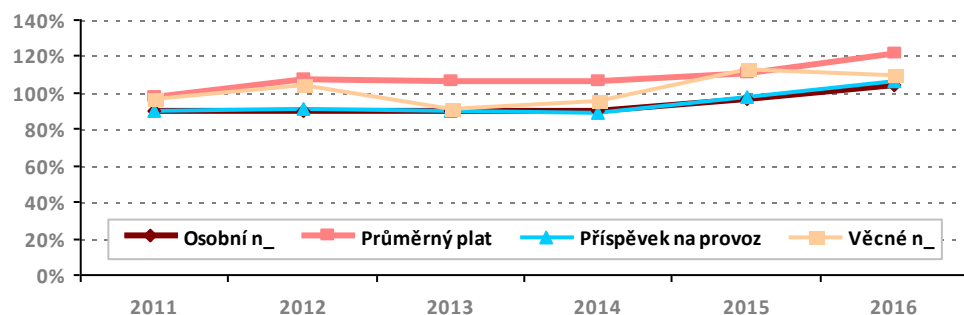
www.mzm.cz MZM

ŘEDITEL

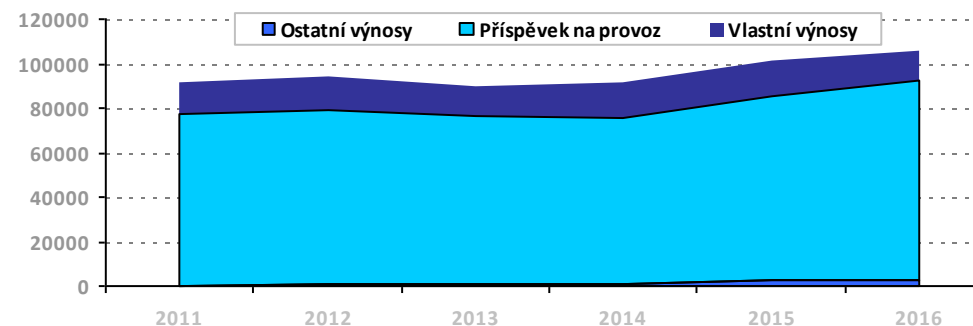
**PhDr. Mgr. Martin Reissner, Ph.D.**

NÁVRH ROZPOČTU 2016		SCHVÁLENÝ ROZPOČET 2015		SCHVÁLENÝ ROZPOČET 2014		SCHVÁLENÝ ROZPOČET 2013	
PŘÍSPĚVEK (tis. Kč)	<b>90 181</b>	PŘÍSPĚVEK (tis. Kč)	<b>83 277</b>	PŘÍSPĚVEK (tis. Kč)	<b>75 260</b>	PŘÍSPĚVEK (tis. Kč)	<b>76 283</b>
NÁKLADY (tis. Kč)	<b>105 538</b>	NÁKLADY (tis. Kč)	<b>100 967</b>	NÁKLADY (tis. Kč)	<b>91 174</b>	NÁKLADY (tis. Kč)	<b>89 747</b>
POČET ZAMĚSTNANCŮ	<b>197</b>	POČET ZAMĚSTNANCŮ	<b>199</b>	POČET ZAMĚSTNANCŮ	<b>193</b>	POČET ZAMĚSTNANCŮ	<b>192</b>
OSOBNÍ NÁKLADY (tis. Kč)	<b>69 583</b>	OSOBNÍ NÁKLADY (tis. Kč)	<b>64 143</b>	OSOBNÍ NÁKLADY (tis. Kč)	<b>59 879</b>	OSOBNÍ NÁKLADY (tis. Kč)	<b>59 879</b>
PRŮMĚRNÝ PLAT (Kč)	<b>20 810</b>	PRŮMĚRNÝ PLAT (Kč)	<b>18 914</b>	PRŮMĚRNÝ PLAT (Kč)	<b>18 190</b>	PRŮMĚRNÝ PLAT (Kč)	<b>18 285</b>

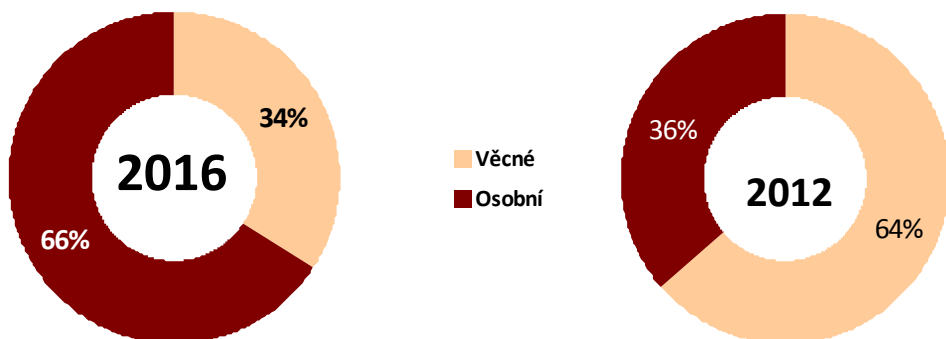
**VÝVOJ PŘÍSPĚVKU NA PROVOZ (BI 2010)**



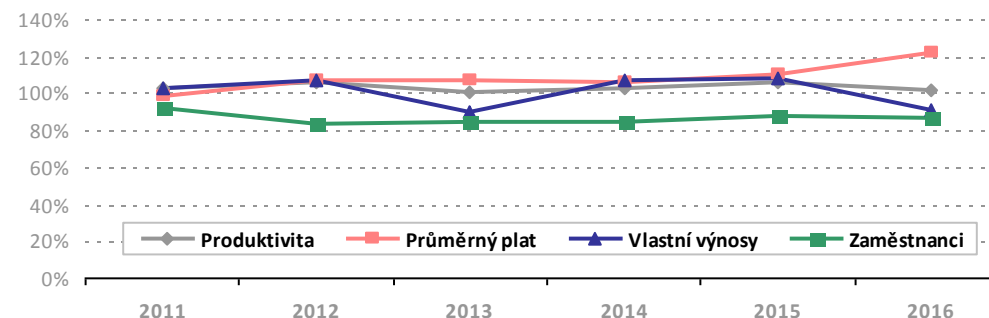
**STRUKTURA VÝNOSŮ V LETECH (tis. Kč)**



**PODÍL OSOBNÍCH NÁKLADŮ**



**PRODUKTIVITA (BI 2010)**

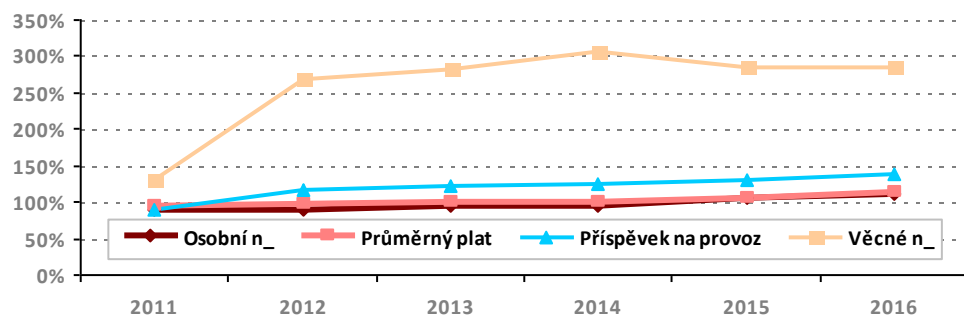


ŘEDITEL

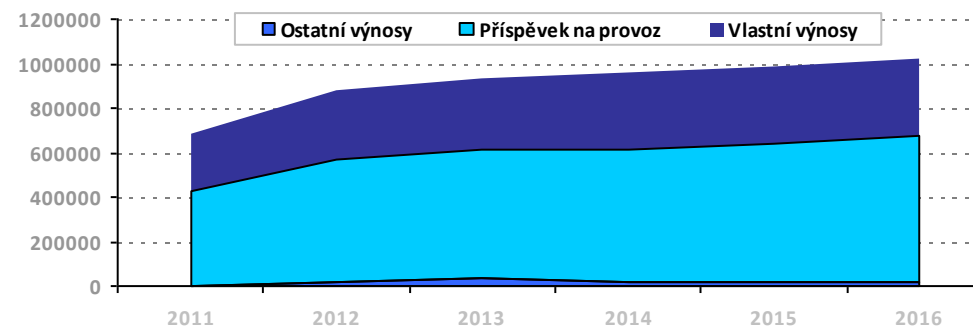
Doc. Mga. Jan Burian

NÁVRH ROZPOČTU 2016		SCHVÁLENÝ ROZPOČET 2015		SCHVÁLENÝ ROZPOČET 2014		SCHVÁLENÝ ROZPOČET 2013	
PŘÍSPĚVEK (tis. Kč)	<b>661 617</b>	PŘÍSPĚVEK (tis. Kč)	<b>623 561</b>	PŘÍSPĚVEK (tis. Kč)	<b>594 982</b>	PŘÍSPĚVEK (tis. Kč)	<b>575 024</b>
NÁKLADY (tis. Kč)	<b>1 026 357</b>	NÁKLADY (tis. Kč)	<b>990 800</b>	NÁKLADY (tis. Kč)	<b>963 710</b>	NÁKLADY (tis. Kč)	<b>930 899</b>
POČET ZAMĚSTNANCŮ	<b>1 351</b>	POČET ZAMĚSTNANCŮ	<b>1 363</b>	POČET ZAMĚSTNANCŮ	<b>1 304</b>	POČET ZAMĚSTNANCŮ	<b>1 320</b>
OSOBNÍ NÁKLADY (tis. Kč)	<b>617 581</b>	OSOBNÍ NÁKLADY (tis. Kč)	<b>581 799</b>	OSOBNÍ NÁKLADY (tis. Kč)	<b>525 466</b>	OSOBNÍ NÁKLADY (tis. Kč)	<b>525 466</b>
PRŮMĚRNÝ PLAT (Kč)	<b>27 659</b>	PRŮMĚRNÝ PLAT (Kč)	<b>25 795</b>	PRŮMĚRNÝ PLAT (Kč)	<b>24 325</b>	PRŮMĚRNÝ PLAT (Kč)	<b>24 030</b>

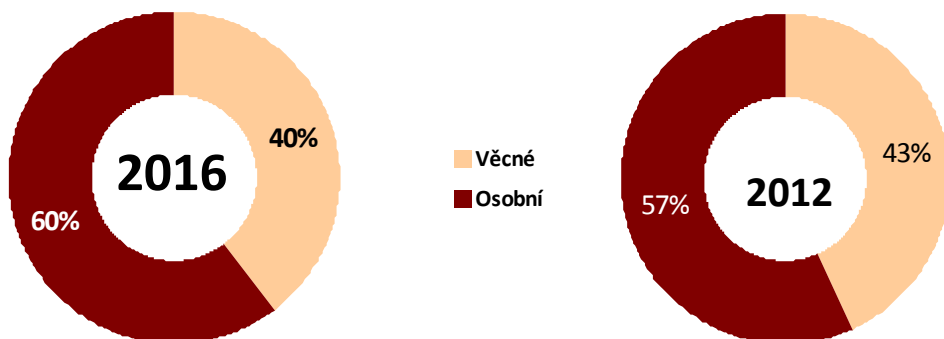
VÝVOJ PŘÍSPĚVKU NA PROVOZ (BI 2010)



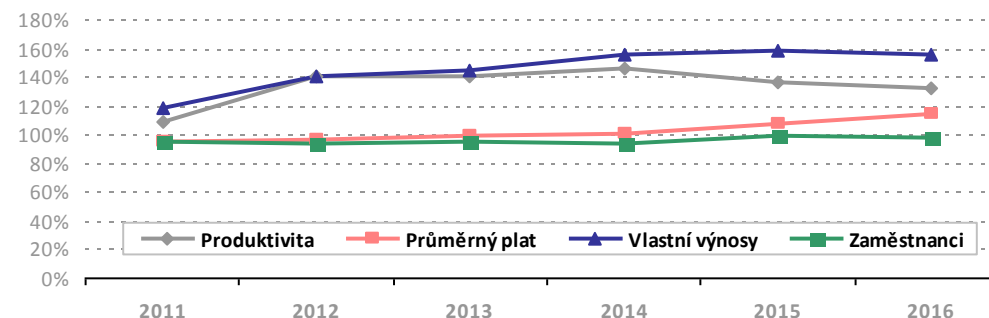
STRUKTURA VÝNOSŮ V LETECH (tis. Kč)



PODÍL OSOBNÍCH NÁKLADŮ



PRODUKTIVITA (BI 2010)





Posláním NFA je pečovat o filmové dědictví, zprostředkovávat veřejnosti jeho poznávání a napomáhat rozvoji české filmové kultury. Jeho archivní fondy a sbírky a filmová knihovna slouží veřejnosti k vědeckému bádání a p r o d u k c i .

Národní filmový archiv

Malešická 12, 130 00 Praha 3

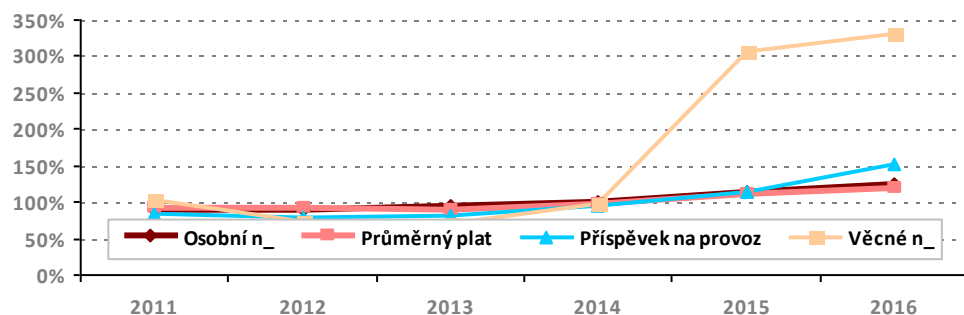
www.nfa.cz NFA

ŘEDITEL

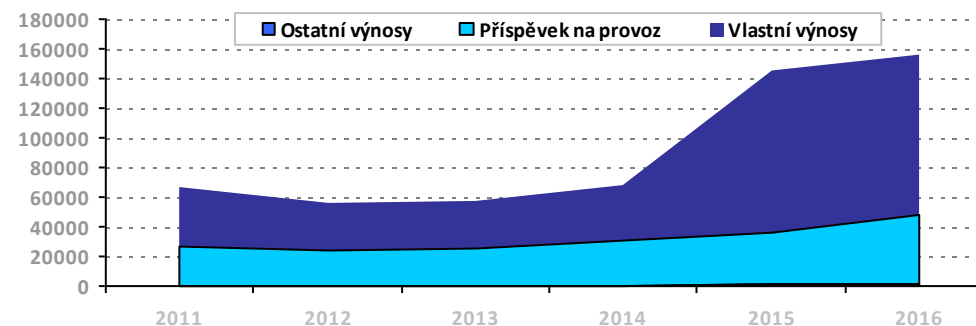
PhDr. Michal Bregant

NÁVRH ROZPOČTU 2016		SCHVÁLENÝ ROZPOČET 2015		SCHVÁLENÝ ROZPOČET 2014		SCHVÁLENÝ ROZPOČET 2013	
PŘÍSPĚVEK (tis. Kč)	<b>47 100</b>	PŘÍSPĚVEK (tis. Kč)	<b>35 481</b>	PŘÍSPĚVEK (tis. Kč)	<b>29 561</b>	PŘÍSPĚVEK (tis. Kč)	<b>25 053</b>
NÁKLADY (tis. Kč)	<b>156 031</b>	NÁKLADY (tis. Kč)	<b>144 787</b>	NÁKLADY (tis. Kč)	<b>68 262</b>	NÁKLADY (tis. Kč)	<b>57 166</b>
POČET ZAMĚSTNANCŮ	<b>123</b>	POČET ZAMĚSTNANCŮ	<b>122</b>	POČET ZAMĚSTNANCŮ	<b>121</b>	POČET ZAMĚSTNANCŮ	<b>123</b>
OSOBNÍ NÁKLADY (tis. Kč)	<b>44 061</b>	OSOBNÍ NÁKLADY (tis. Kč)	<b>40 985</b>	OSOBNÍ NÁKLADY (tis. Kč)	<b>35 620</b>	OSOBNÍ NÁKLADY (tis. Kč)	<b>33 576</b>
PRŮMĚRNÝ PLAT (Kč)	<b>21 476</b>	PRŮMĚRNÝ PLAT (Kč)	<b>20 096</b>	PRŮMĚRNÝ PLAT (Kč)	<b>17 558</b>	PRŮMĚRNÝ PLAT (Kč)	<b>16 247</b>

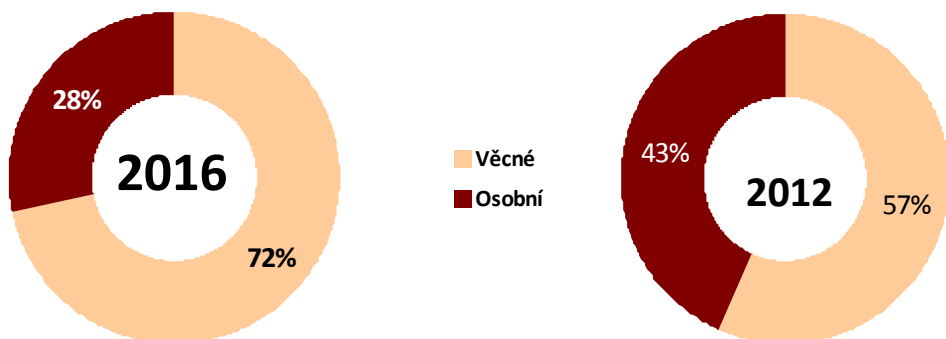
VÝVOJ PŘÍSPĚVKU NA PROVOZ (BI 2010)



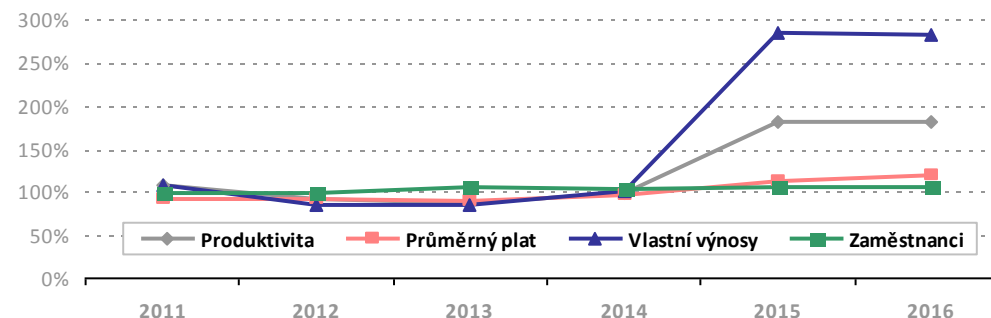
STRUKTURA VÝNOSŮ V LETECH (tis. Kč)



PODÍL OSOBNÍCH NÁKLADŮ



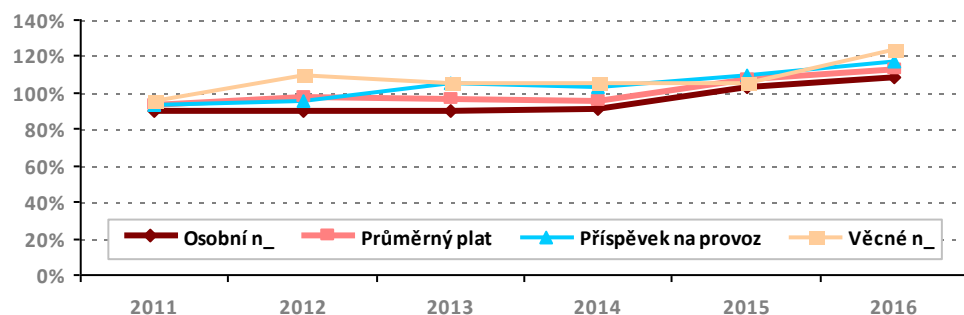
PRODUKTIVITA (BI 2010)



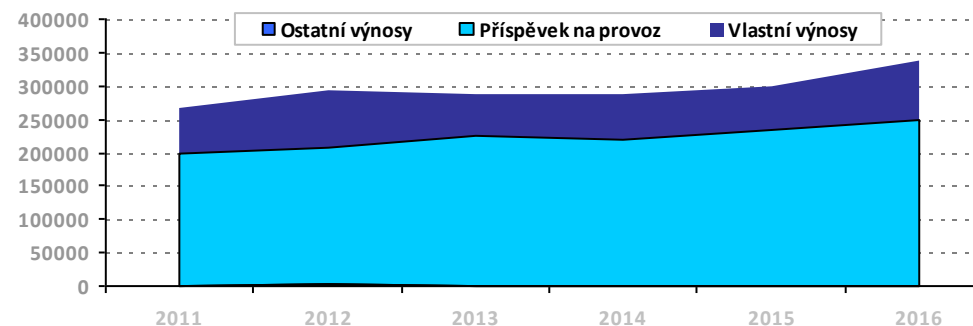


NÁVRH ROZPOČTU 2016		SCHVÁLENÝ ROZPOČET 2015		SCHVÁLENÝ ROZPOČET 2014		SCHVÁLENÝ ROZPOČET 2013	
PŘÍSPĚVEK (tis. Kč)	<b>249 685</b>	PŘÍSPĚVEK (tis. Kč)	<b>233 161</b>	PŘÍSPĚVEK (tis. Kč)	<b>219 240</b>	PŘÍSPĚVEK (tis. Kč)	<b>224 167</b>
NÁKLADY (tis. Kč)	<b>339 131</b>	NÁKLADY (tis. Kč)	<b>298 471</b>	NÁKLADY (tis. Kč)	<b>286 730</b>	NÁKLADY (tis. Kč)	<b>287 157</b>
POČET ZAMĚSTNANCŮ	<b>222</b>	POČET ZAMĚSTNANCŮ	<b>223</b>	POČET ZAMĚSTNANCŮ	<b>221</b>	POČET ZAMĚSTNANCŮ	<b>216</b>
OSOBNÍ NÁKLADY (tis. Kč)	<b>90 461</b>	OSOBNÍ NÁKLADY (tis. Kč)	<b>86 312</b>	OSOBNÍ NÁKLADY (tis. Kč)	<b>75 731</b>	OSOBNÍ NÁKLADY (tis. Kč)	<b>74 929</b>
PRŮMĚRNÝ PLAT (Kč)	<b>24 832</b>	PRŮMĚRNÝ PLAT (Kč)	<b>23 572</b>	PRŮMĚRNÝ PLAT (Kč)	<b>20 847</b>	PRŮMĚRNÝ PLAT (Kč)	<b>21 135</b>

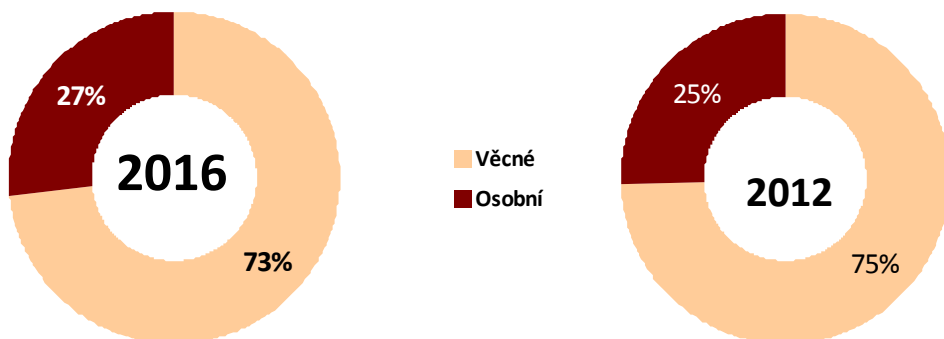
VÝVOJ PŘÍSPĚVKU NA PROVOZ (BI 2010)



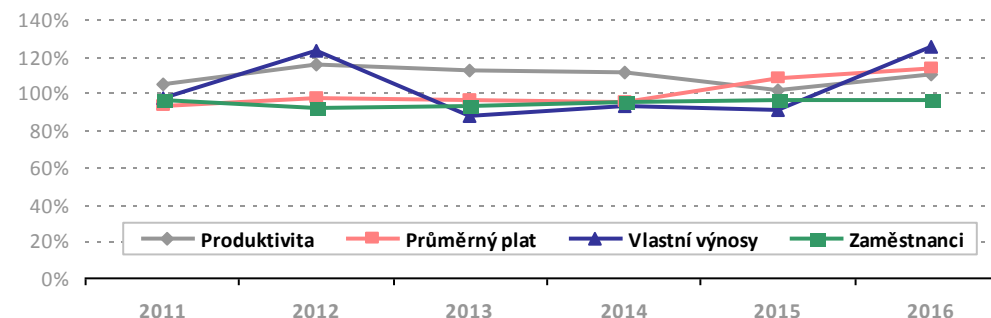
STRUKTURA VÝNOSŮ V LETECH (tis. Kč)



PODÍL OSOBNÍCH NÁKLADŮ

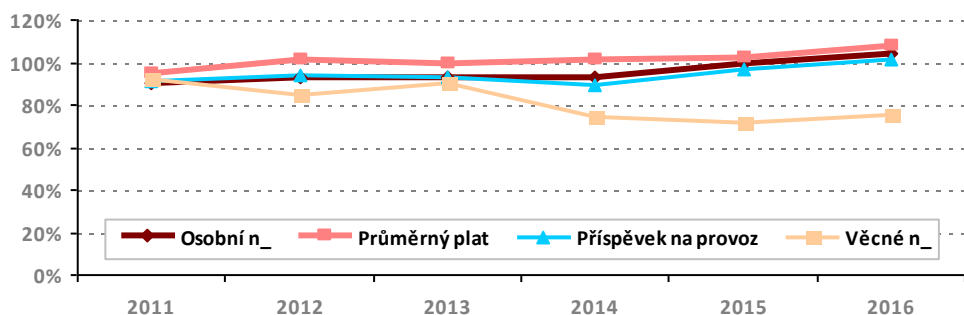


PRODUKTIVITA (BI 2010)

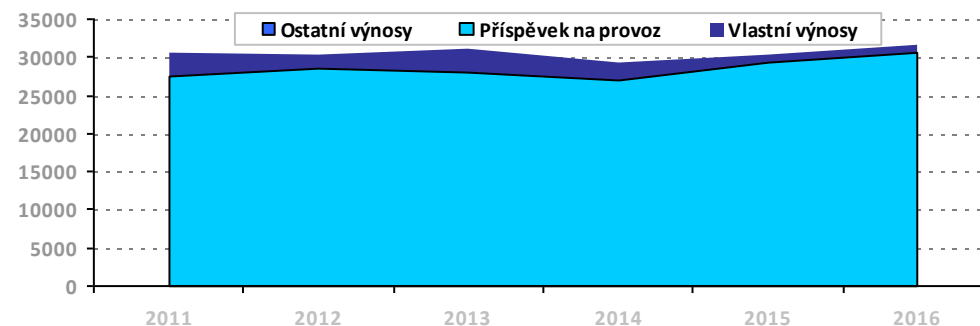


NÁVRH ROZPOČTU 2016		SCHVÁLENÝ ROZPOČET 2015		SCHVÁLENÝ ROZPOČET 2014		SCHVÁLENÝ ROZPOČET 2013	
PŘÍSPĚVEK (tis. Kč)	<b>30 645</b>	PŘÍSPĚVEK (tis. Kč)	<b>29 266</b>	PŘÍSPĚVEK (tis. Kč)	<b>26 883</b>	PŘÍSPĚVEK (tis. Kč)	<b>28 047</b>
NÁKLADY (tis. Kč)	<b>31 758</b>	NÁKLADY (tis. Kč)	<b>30 307</b>	NÁKLADY (tis. Kč)	<b>29 280</b>	NÁKLADY (tis. Kč)	<b>31 069</b>
POČET ZAMĚSTNANCŮ	<b>57</b>	POČET ZAMĚSTNANCŮ	<b>57</b>	POČET ZAMĚSTNANCŮ	<b>54</b>	POČET ZAMĚSTNANCŮ	<b>55</b>
OSOBNÍ NÁKLADY (tis. Kč)	<b>22 983</b>	OSOBNÍ NÁKLADY (tis. Kč)	<b>21 981</b>	OSOBNÍ NÁKLADY (tis. Kč)	<b>20 542</b>	OSOBNÍ NÁKLADY (tis. Kč)	<b>20 542</b>
PRŮMĚRNÝ PLAT (Kč)	<b>23 321</b>	PRŮMĚRNÝ PLAT (Kč)	<b>22 235</b>	PRŮMĚRNÝ PLAT (Kč)	<b>21 910</b>	PRŮMĚRNÝ PLAT (Kč)	<b>21 512</b>

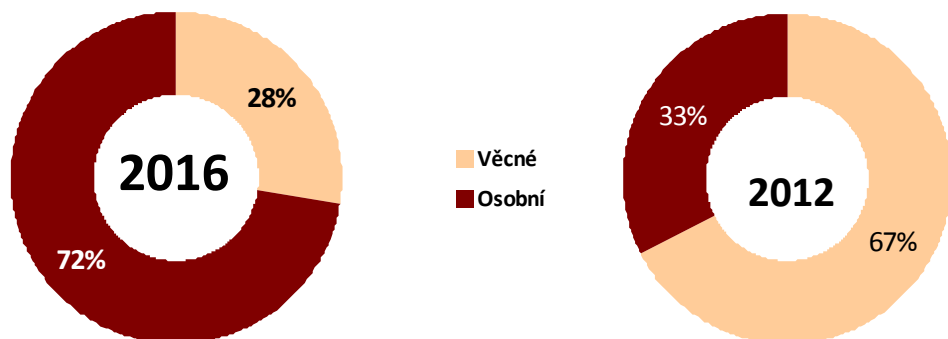
VÝVOJ PŘÍSPĚVKU NA PROVOZ (BI 2010)



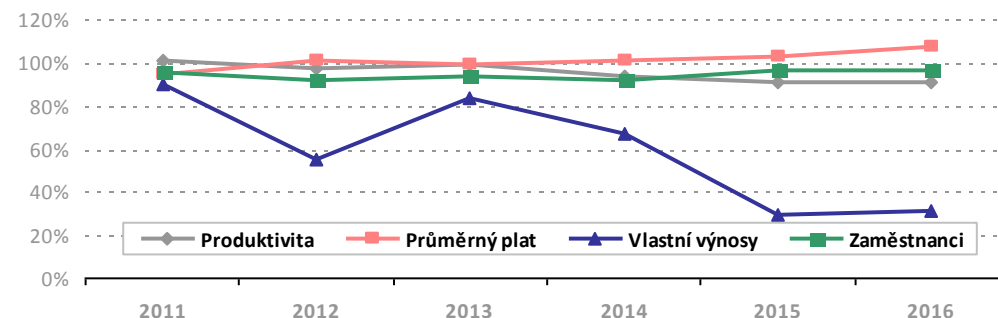
STRUKTURA VÝNOSŮ V LETECH (tis. Kč)



PODÍL OSOBNÍCH NÁKLADŮ



PRODUKTIVITA (BI 2010)



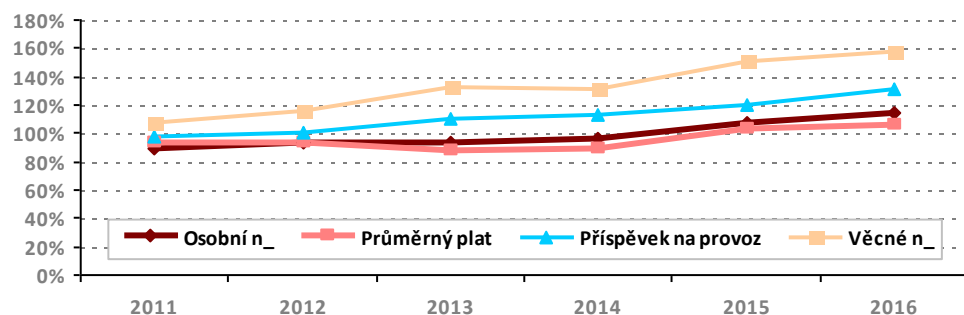


ŘEDITEL

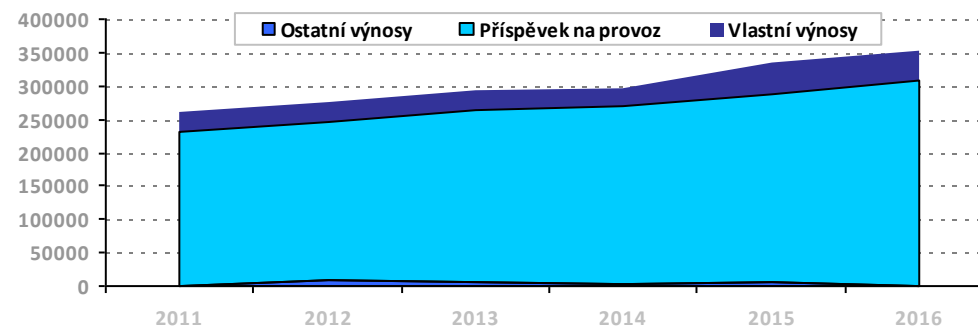
PhDr. Petr Kroupa

NÁVRH ROZPOČTU 2016		SCHVÁLENÝ ROZPOČET 2015		SCHVÁLENÝ ROZPOČET 2014		SCHVÁLENÝ ROZPOČET 2013	
PŘÍSPĚVEK (tis. Kč)	<b>306 874</b>	PŘÍSPĚVEK (tis. Kč)	<b>281 647</b>	PŘÍSPĚVEK (tis. Kč)	<b>264 175</b>	PŘÍSPĚVEK (tis. Kč)	<b>257 912</b>
NÁKLADY (tis. Kč)	<b>353 190</b>	NÁKLADY (tis. Kč)	<b>335 365</b>	NÁKLADY (tis. Kč)	<b>297 072</b>	NÁKLADY (tis. Kč)	<b>294 798</b>
POČET ZAMĚSTNANCŮ	<b>475</b>	POČET ZAMĚSTNANCŮ	<b>454</b>	POČET ZAMĚSTNANCŮ	<b>475</b>	POČET ZAMĚSTNANCŮ	<b>476</b>
OSOBNÍ NÁKLADY (tis. Kč)	<b>168 890</b>	OSOBNÍ NÁKLADY (tis. Kč)	<b>158 749</b>	OSOBNÍ NÁKLADY (tis. Kč)	<b>142 609</b>	OSOBNÍ NÁKLADY (tis. Kč)	<b>138 700</b>
PRŮMĚRNÝ PLAT (Kč)	<b>21 347</b>	PRŮMĚRNÝ PLAT (Kč)	<b>20 955</b>	PRŮMĚRNÝ PLAT (Kč)	<b>17 962</b>	PRŮMĚRNÝ PLAT (Kč)	<b>17 784</b>

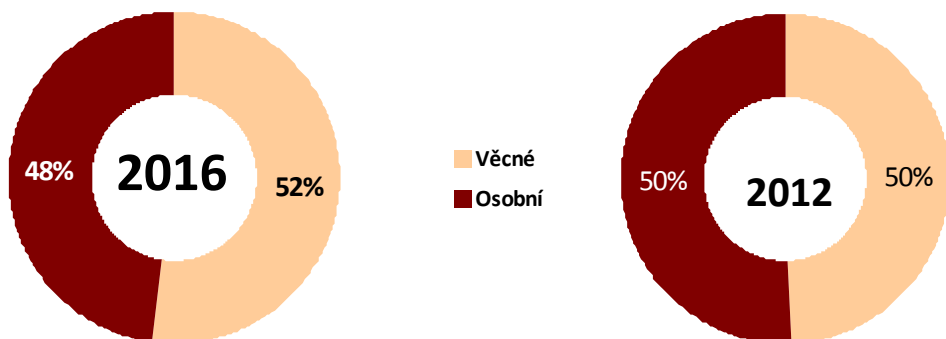
VÝVOJ PŘÍSPĚVKU NA PROVOZ (BI 2010)



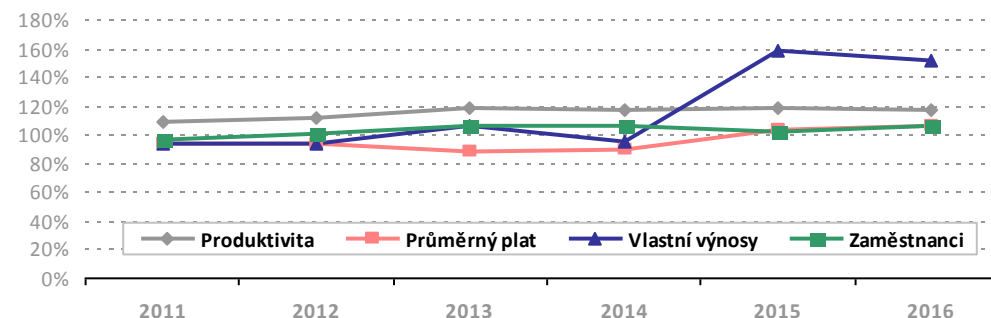
STRUKTURA VÝNOSŮ V LETECH (tis. Kč)



PODÍL OSOBNÍCH NÁKLADŮ



PRODUKTIVITA (BI 2010)







NÁRODNÍ  
MUZEUM

Ústřední státní muzeum s funkcí sbírkotvornou, vědeckou, osvětovou a metodickou. Jeho posláním je přispívat k rozvíjení národní identity, stejně jako vědomí příslušnosti k širšímu celku evropského a světového společenství a kultury.

Národní muzeum

Václavské nám. 68, 115 79 Praha 1

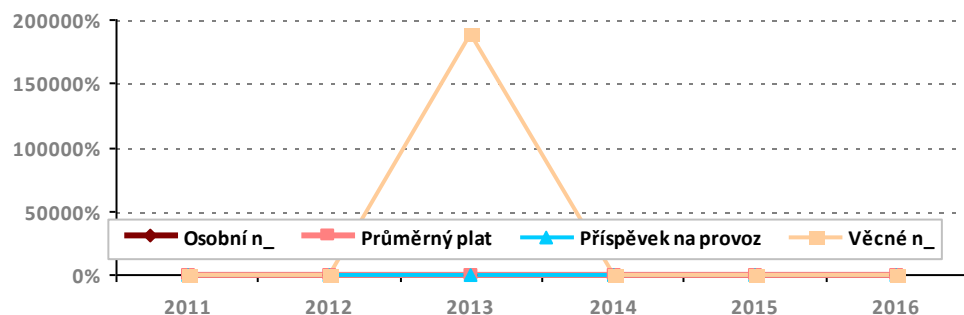
www.nm.cz NM

ŘEDITEL

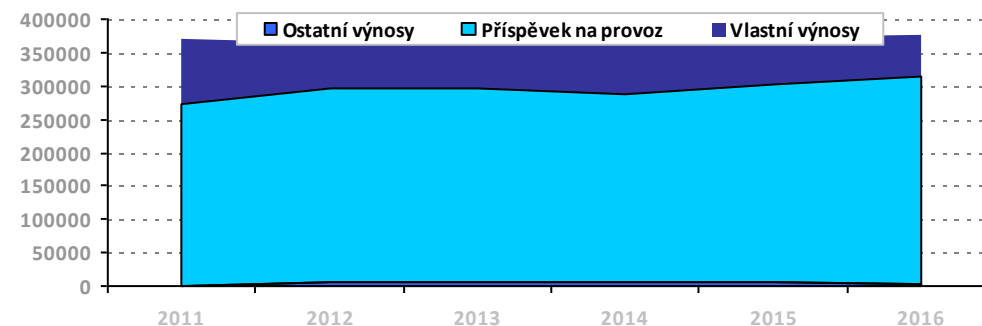
PhDr. Michal Lukeš, Ph.D.

NÁVRH ROZPOČTU 2016		SCHVÁLENÝ ROZPOČET 2015		SCHVÁLENÝ ROZPOČET 2014		SCHVÁLENÝ ROZPOČET 2013	
PŘÍSPĚVEK (tis. Kč)	<b>311 334</b>	PŘÍSPĚVEK (tis. Kč)	<b>298 741</b>	PŘÍSPĚVEK (tis. Kč)	<b>283 660</b>	PŘÍSPĚVEK (tis. Kč)	<b>290 604</b>
NÁKLADY (tis. Kč)	<b>377 440</b>	NÁKLADY (tis. Kč)	<b>372 894</b>	NÁKLADY (tis. Kč)	<b>361 464</b>	NÁKLADY (tis. Kč)	<b>365 163 612</b>
POČET ZAMĚSTNANCŮ	<b>442</b>	POČET ZAMĚSTNANCŮ	<b>446</b>	POČET ZAMĚSTNANCŮ	<b>437</b>	POČET ZAMĚSTNANCŮ	<b>432</b>
OSOBNÍ NÁKLADY (tis. Kč)	<b>157 293</b>	OSOBNÍ NÁKLADY (tis. Kč)	<b>150 013</b>	OSOBNÍ NÁKLADY (tis. Kč)	<b>142 100</b>	OSOBNÍ NÁKLADY (tis. Kč)	<b>142 100</b>
PRŮMĚRNÝ PLAT (Kč)	<b>21 886</b>	PRŮMĚRNÝ PLAT (Kč)	<b>20 682</b>	PRŮMĚRNÝ PLAT (Kč)	<b>19 994</b>	PRŮMĚRNÝ PLAT (Kč)	<b>20 226</b>

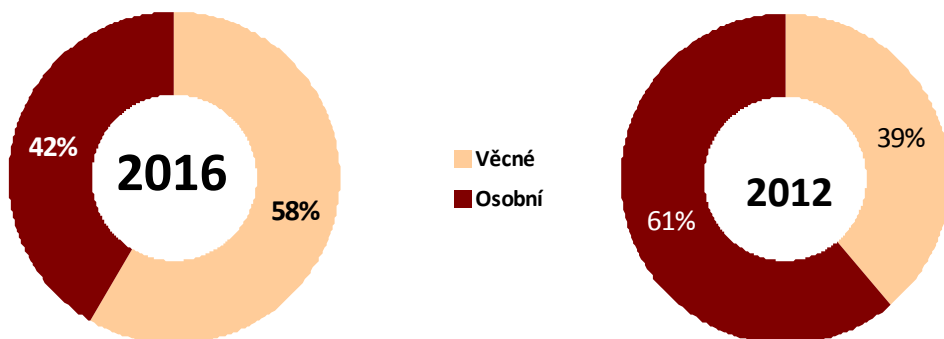
VÝVOJ PŘÍSPĚVKU NA PROVOZ (BI 2010)



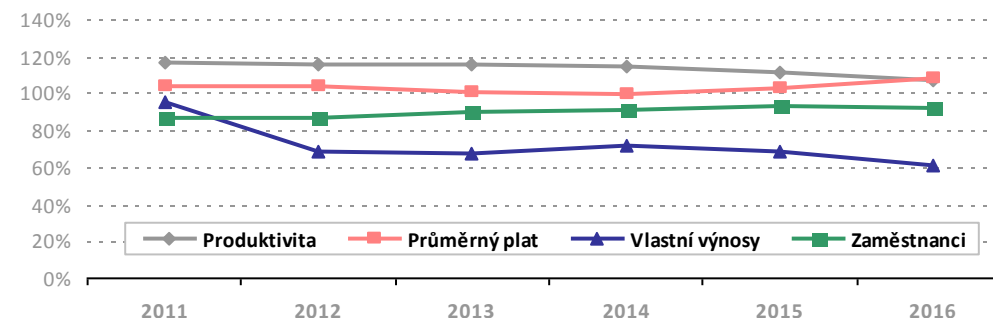
STRUKTURA VÝNOSŮ V LETECH (tis. Kč)



PODÍL OSOBNÍCH NÁKLADŮ

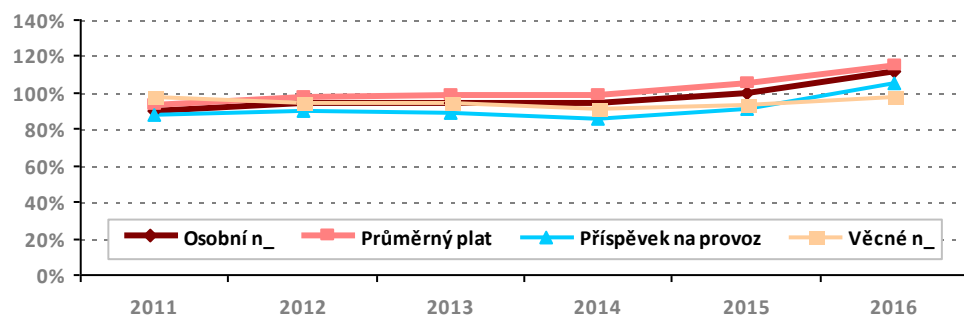


PRODUKTIVITA (BI 2010)

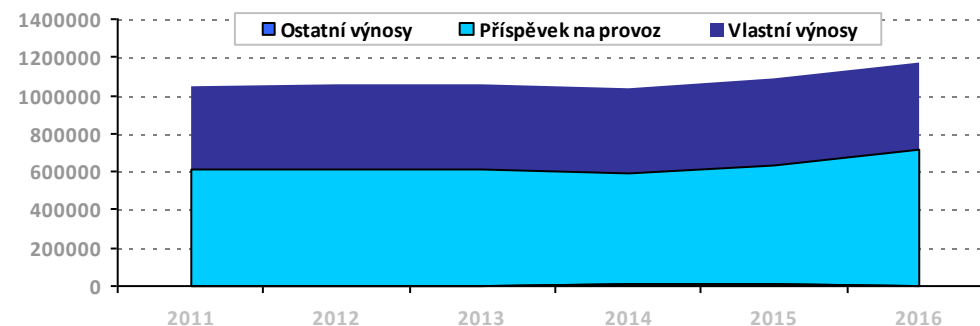


NÁVRH ROZPOČTU 2016		SCHVÁLENÝ ROZPOČET 2015		SCHVÁLENÝ ROZPOČET 2014		SCHVÁLENÝ ROZPOČET 2013	
PŘÍSPĚVEK (tis. Kč)	<b>718 674</b>	PŘÍSPĚVEK (tis. Kč)	<b>627 339</b>	PŘÍSPĚVEK (tis. Kč)	<b>588 408</b>	PŘÍSPĚVEK (tis. Kč)	<b>609 691</b>
NÁKLADY (tis. Kč)	<b>1 174 501</b>	NÁKLADY (tis. Kč)	<b>1 084 289</b>	NÁKLADY (tis. Kč)	<b>1 040 274</b>	NÁKLADY (tis. Kč)	<b>1 058 971</b>
POČET ZAMĚSTNANCŮ	<b>1 906</b>	POČET ZAMĚSTNANCŮ	<b>1 875</b>	POČET ZAMĚSTNANCŮ	<b>1 879</b>	POČET ZAMĚSTNANCŮ	<b>1 881</b>
OSOBNÍ NÁKLADY (tis. Kč)	<b>663 755</b>	OSOBNÍ NÁKLADY (tis. Kč)	<b>595 990</b>	OSOBNÍ NÁKLADY (tis. Kč)	<b>564 600</b>	OSOBNÍ NÁKLADY (tis. Kč)	<b>564 600</b>
PRŮMĚRNÝ PLAT (Kč)	<b>20 457</b>	PRŮMĚRNÝ PLAT (Kč)	<b>18 628</b>	PRŮMĚRNÝ PLAT (Kč)	<b>17 608</b>	PRŮMĚRNÝ PLAT (Kč)	<b>17 589</b>

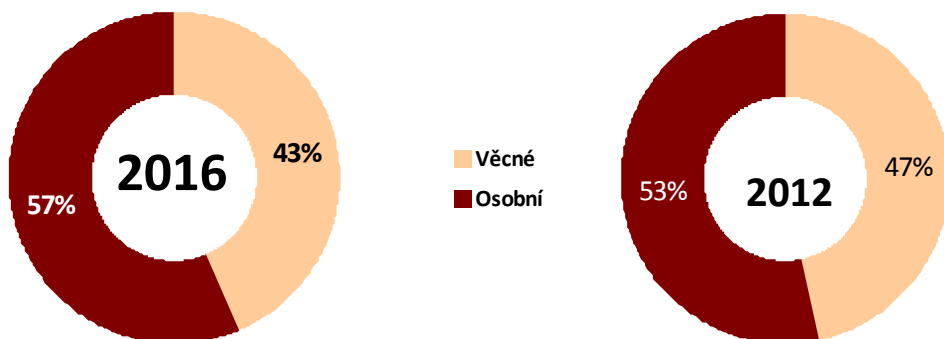
**VÝVOJ PŘÍSPĚVKU NA PROVOZ (BI 2010)**



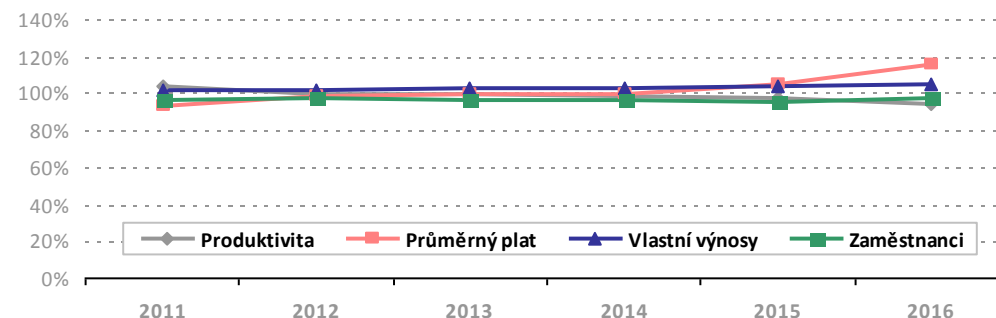
**STRUKTURA VÝNOSŮ V LETECH (tis. Kč)**



**PODÍL OSOBNÍCH NÁKLADŮ**



**PRODUKTIVITA (BI 2010)**





Výstavní činnost sbírek dokumentujících vývoj mnoha technických oborů, přírodních, exaktních věd a průmyslu na území ČR. Má také své vlastní výzkumné pracoviště s publikační a vzdělávací činností z oblasti dějin věd a t e c h n i k y .

**Národní technické muzeum**

Kostelní 42, 170 78 Praha 7

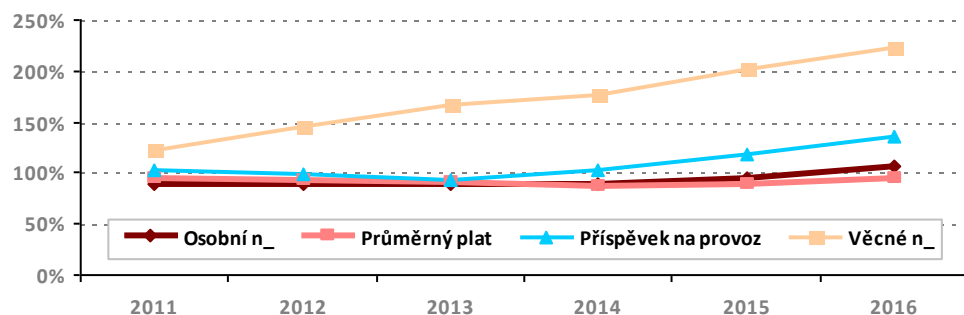
www.ntm.cz NTM

ŘEDITEL

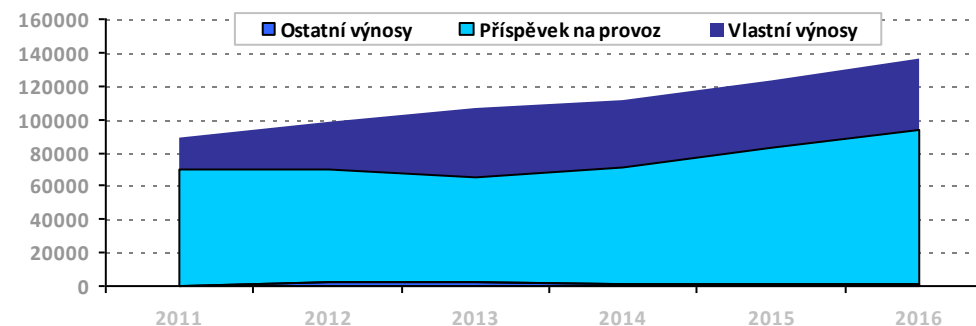
Mgr. Karel Ksandr

NÁVRH ROZPOČTU 2016		SCHVÁLENÝ ROZPOČET 2015		SCHVÁLENÝ ROZPOČET 2014		SCHVÁLENÝ ROZPOČET 2013	
PŘÍSPĚVEK (tis. Kč)	<b>92 748</b>	PŘÍSPĚVEK (tis. Kč)	<b>81 641</b>	PŘÍSPĚVEK (tis. Kč)	<b>70 627</b>	PŘÍSPĚVEK (tis. Kč)	<b>63 606</b>
NÁKLADY (tis. Kč)	<b>136 739</b>	NÁKLADY (tis. Kč)	<b>122 903</b>	NÁKLADY (tis. Kč)	<b>110 873</b>	NÁKLADY (tis. Kč)	<b>106 882</b>
POČET ZAMĚSTNANCŮ	<b>130</b>	POČET ZAMĚSTNANCŮ	<b>124</b>	POČET ZAMĚSTNANCŮ	<b>120</b>	POČET ZAMĚSTNANCŮ	<b>116</b>
OSOBNÍ NÁKLADY (tis. Kč)	<b>44 077</b>	OSOBNÍ NÁKLADY (tis. Kč)	<b>39 326</b>	OSOBNÍ NÁKLADY (tis. Kč)	<b>37 253</b>	OSOBNÍ NÁKLADY (tis. Kč)	<b>37 253</b>
PRŮMĚRNÝ PLAT (Kč)	<b>19 888</b>	PRŮMĚRNÝ PLAT (Kč)	<b>18 735</b>	PRŮMĚRNÝ PLAT (Kč)	<b>18 338</b>	PRŮMĚRNÝ PLAT (Kč)	<b>18 970</b>

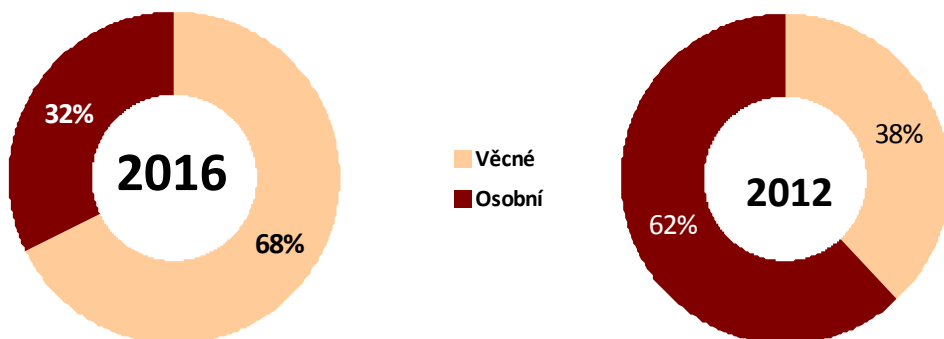
VÝVOJ PŘÍSPĚVKU NA PROVOZ (BI 2010)



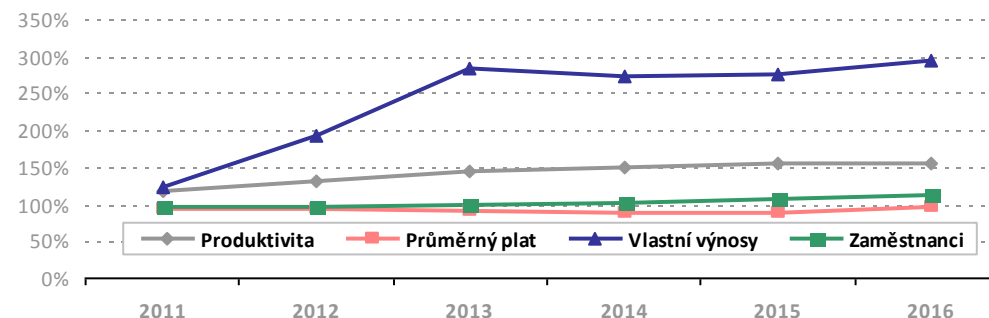
STRUKTURA VÝNOSŮ V LETECH (tis. Kč)



PODÍL OSOBNÍCH NÁKLADŮ

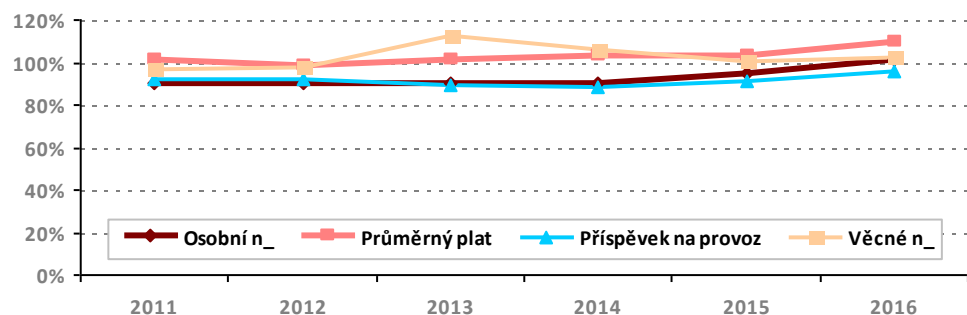


PRODUKTIVITA (BI 2010)

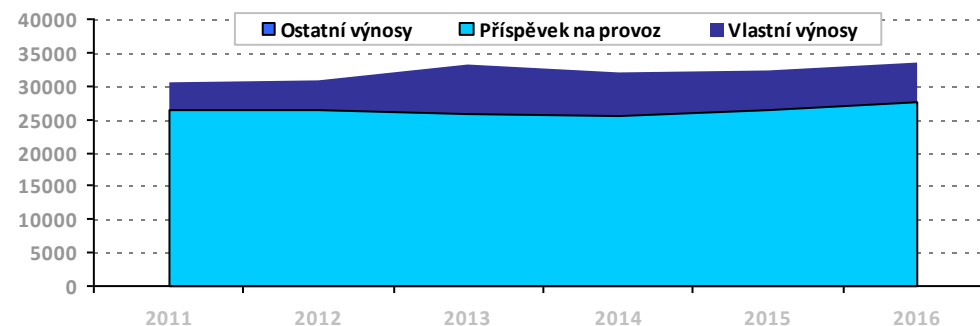


NÁVRH ROZPOČTU 2016		SCHVÁLENÝ ROZPOČET 2015		SCHVÁLENÝ ROZPOČET 2014		SCHVÁLENÝ ROZPOČET 2013	
PŘÍSPĚVEK (tis. Kč)	<b>27 481</b>	PŘÍSPĚVEK (tis. Kč)	<b>26 340</b>	PŘÍSPĚVEK (tis. Kč)	<b>25 462</b>	PŘÍSPĚVEK (tis. Kč)	<b>25 757</b>
NÁKLADY (tis. Kč)	<b>33 447</b>	NÁKLADY (tis. Kč)	<b>32 157</b>	NÁKLADY (tis. Kč)	<b>32 142</b>	NÁKLADY (tis. Kč)	<b>33 157</b>
POČET ZAMĚSTNANCŮ	<b>50</b>	POČET ZAMĚSTNANCŮ	<b>50</b>	POČET ZAMĚSTNANCŮ	<b>47</b>	POČET ZAMĚSTNANCŮ	<b>48</b>
OSOBNÍ NÁKLADY (tis. Kč)	<b>16 787</b>	OSOBNÍ NÁKLADY (tis. Kč)	<b>15 764</b>	OSOBNÍ NÁKLADY (tis. Kč)	<b>14 876</b>	OSOBNÍ NÁKLADY (tis. Kč)	<b>14 876</b>
PRŮMĚRNÝ PLAT (Kč)	<b>19 425</b>	PRŮMĚRNÝ PLAT (Kč)	<b>18 162</b>	PRŮMĚRNÝ PLAT (Kč)	<b>18 225</b>	PRŮMĚRNÝ PLAT (Kč)	<b>17 845</b>

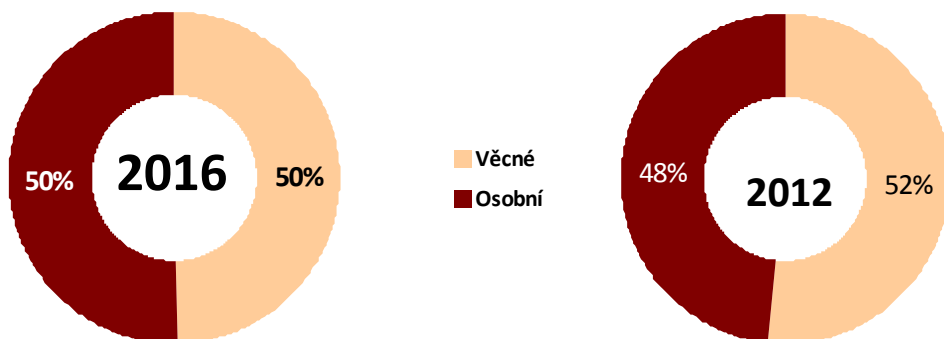
**VÝVOJ PŘÍSPĚVKU NA PROVOZ (BI 2010)**



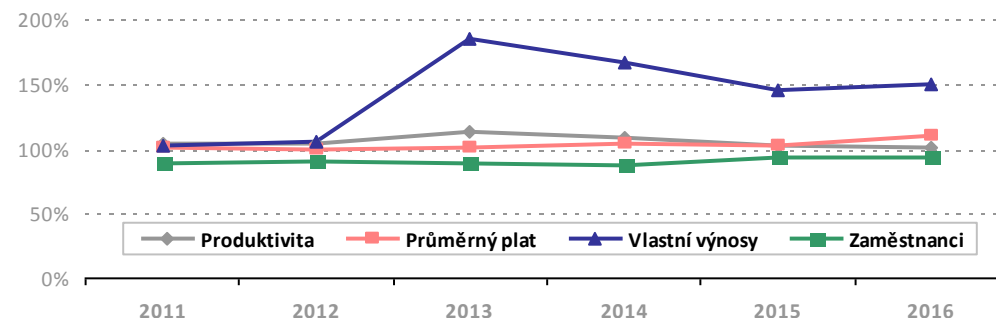
**STRUKTURA VÝNOSŮ V LETECH (tis. Kč)**



**PODÍL OSOBNÍCH NÁKLADŮ**



**PRODUKTIVITA (BI 2010)**





Vokální soubor s osmdesátiletou tradicí, mezi jeho koncertní partnery patří nejlepší světové orchestry a zároveň pracuje s předními dirigenty.

**Pražský filharmonický sbor**

Senovážné náměstí 23, 110 00 Praha 1

www.filharmonickysbor.cz PFS

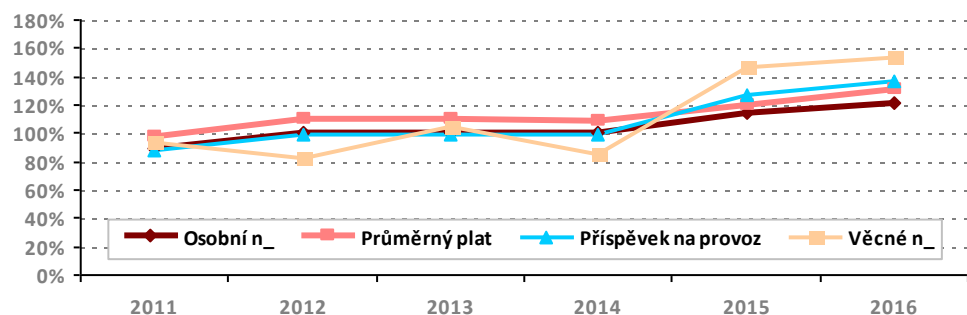
**PRAŽSKÝ  
FILHARMONICKÝ SBOR**

ŘEDITEL

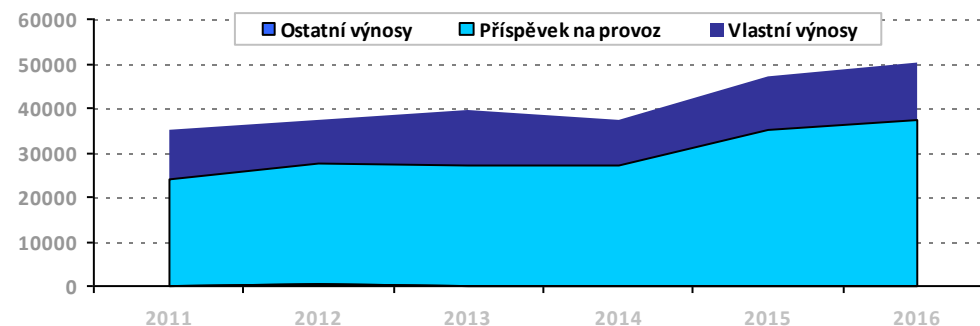
PhDr. Eva Sedláková

NÁVRH ROZPOČTU 2016		SCHVÁLENÝ ROZPOČET 2015		SCHVÁLENÝ ROZPOČET 2014		SCHVÁLENÝ ROZPOČET 2013	
PŘÍSPĚVEK (tis. Kč)	<b>37 257</b>	PŘÍSPĚVEK (tis. Kč)	<b>34 817</b>	PŘÍSPĚVEK (tis. Kč)	<b>27 146</b>	PŘÍSPĚVEK (tis. Kč)	<b>27 146</b>
NÁKLADY (tis. Kč)	<b>50 029</b>	NÁKLADY (tis. Kč)	<b>47 163</b>	NÁKLADY (tis. Kč)	<b>37 443</b>	NÁKLADY (tis. Kč)	<b>39 378</b>
POČET ZAMĚSTNANCŮ	<b>77</b>	POČET ZAMĚSTNANCŮ	<b>78</b>	POČET ZAMĚSTNANCŮ	<b>76</b>	POČET ZAMĚSTNANCŮ	<b>75</b>
OSOBNÍ NÁKLADY (tis. Kč)	<b>35 348</b>	OSOBNÍ NÁKLADY (tis. Kč)	<b>33 099</b>	OSOBNÍ NÁKLADY (tis. Kč)	<b>29 286</b>	OSOBNÍ NÁKLADY (tis. Kč)	<b>29 286</b>
PRŮMĚRNÝ PLAT (Kč)	<b>27 850</b>	PRŮMĚRNÝ PLAT (Kč)	<b>25 713</b>	PRŮMĚRNÝ PLAT (Kč)	<b>23 317</b>	PRŮMĚRNÝ PLAT (Kč)	<b>23 628</b>

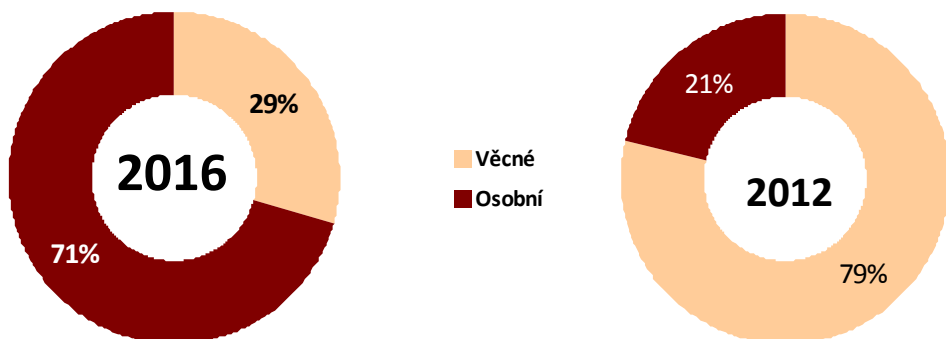
VÝVOJ PŘÍSPĚVKU NA PROVOZ (BI 2010)



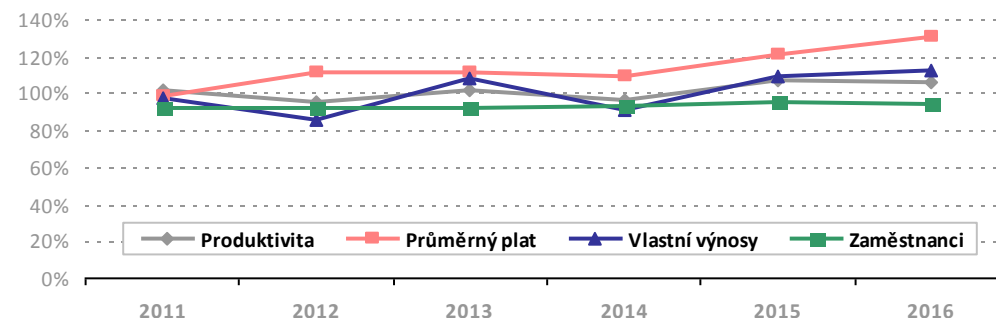
STRUKTURA VÝNOSŮ V LETECH (tis. Kč)



PODÍL OSOBNÍCH NÁKLADŮ

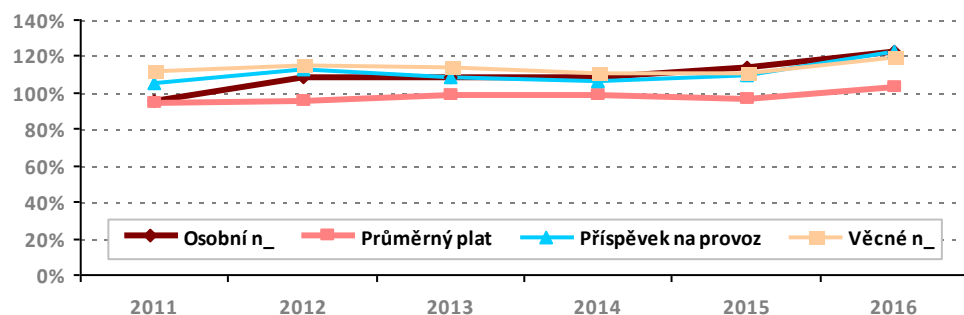


PRODUKTIVITA (BI 2010)

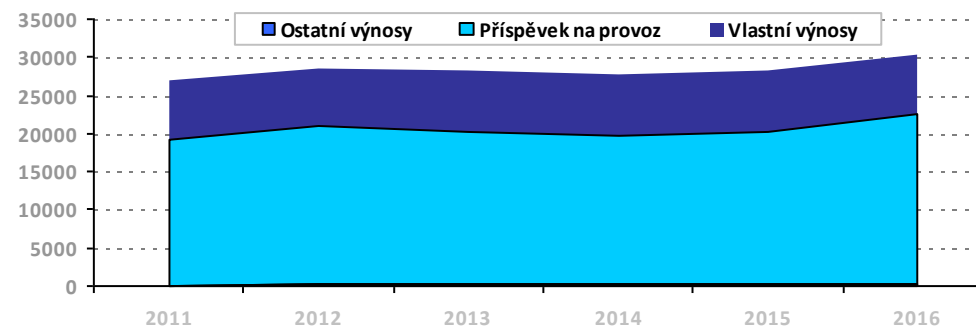


NÁVRH ROZPOČTU 2016		SCHVÁLENÝ ROZPOČET 2015		SCHVÁLENÝ ROZPOČET 2014		SCHVÁLENÝ ROZPOČET 2013	
PŘÍSPĚVEK (tis. Kč)	<b>22 372</b>	PŘÍSPĚVEK (tis. Kč)	<b>20 026</b>	PŘÍSPĚVEK (tis. Kč)	<b>19 495</b>	PŘÍSPĚVEK (tis. Kč)	<b>19 903</b>
NÁKLADY (tis. Kč)	<b>30 245</b>	NÁKLADY (tis. Kč)	<b>28 144</b>	NÁKLADY (tis. Kč)	<b>27 613</b>	NÁKLADY (tis. Kč)	<b>28 226</b>
POČET ZAMĚSTNANCŮ	<b>25</b>	POČET ZAMĚSTNANCŮ	<b>25</b>	POČET ZAMĚSTNANCŮ	<b>23</b>	POČET ZAMĚSTNANCŮ	<b>23</b>
OSOBNÍ NÁKLADY (tis. Kč)	<b>8 100</b>	OSOBNÍ NÁKLADY (tis. Kč)	<b>7 580</b>	OSOBNÍ NÁKLADY (tis. Kč)	<b>7 181</b>	OSOBNÍ NÁKLADY (tis. Kč)	<b>7 181</b>
PRŮMĚRNÝ PLAT (Kč)	<b>18 720</b>	PRŮMĚRNÝ PLAT (Kč)	<b>17 437</b>	PRŮMĚRNÝ PLAT (Kč)	<b>17 953</b>	PRŮMĚRNÝ PLAT (Kč)	<b>17 953</b>

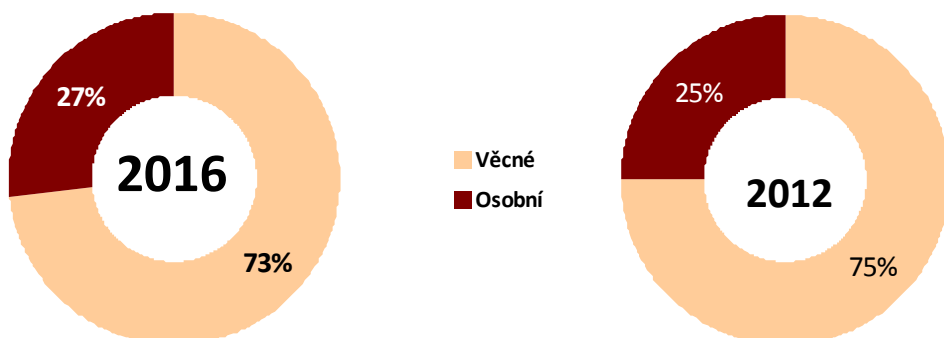
VÝVOJ PŘÍSPĚVKU NA PROVOZ (BI 2010)



STRUKTURA VÝNOSŮ V LETECH (tis. Kč)



PODÍL OSOBNÍCH NÁKLADŮ



PRODUKTIVITA (BI 2010)

